



**ระวัง!** เมื่อจับจ่ายสินค้า

**เลือกให้เหมาะ เจาะให้ลึก**

**LINK CCTV OUTDOOR CABINET**  
กับงานของท่าน  
อ่านต่อหน้าที่ 7

**สาย LINK SOLAR**

กับมาตรฐานล่าสุด  
ผ่านทดสอบในระดับ AD8...

อ่านต่อหน้าที่ 14 - 15

**LINK FAKE XXX**

ชื่อผิด ชีวิตเปลี่ยน

อ่านต่อหน้าที่ 22





EDITOR TALK

พารัตน์ สวัสดิ์นาวิ  
บรรณาธิการ

เดือนพฤษภาคมนี้ ขอต้อนรับทุกท่านเข้าสู่บรรยากาศของการเดินทางธุรกิจ การทำงาน และต้อนรับเปิดเทอมอย่างเต็มระบบ เรียกได้ว่าภาคธุรกิจต่าง ๆ และโครงการได้เริ่มกลับมาขับเคลื่อน เดินทางเต็มกำลังกันอีกครั้ง INTERLINK ของเราก็ได้วางแผนแบ่งปันความรู้ และสนับสนุนส่งเสริมกลุ่มผู้ออกแบบที่ปรึกษา โครงการ โครงสร้างทางการศึกษา ทั้งในระดับอุดมศึกษา และมหาวิทยาลัย รวมไปถึงกลุ่มโรงพยาบาล ที่ต้องเตรียมตัวก้าวเข้าสู่ยุคที่ Digital Infrastructure เป็นเสมือนเข็มทิศนำทางไปสู่ Smart Designer, Smart School, Smart Hospital, Smart University รวมไปถึง Smart City และเมื่อความต้องการของตลาดในเรื่องอุปกรณ์พื้นฐาน Cabling & Networking มีความต้องการสูง จึงได้เกิดสินค้าเทียม สินค้าที่ลอกเลียนแบบ และไม่ได้รับมาตรฐาน ปรากฏให้เห็นมากขึ้นในท้องตลาด

ดังนั้น INTERLINK Magazine ฉบับนี้ จึงได้รวบรวมข้อสังเกต และผลกระทบของสินค้าที่ลอกเลียนแบบไม่ได้มาตรฐานมาให้ท่านได้รู้จัก และระวังกันมากขึ้น เพื่อจะไม่พลาดเลือกสินค้าที่ไม่มีคุณภาพมาใช้งานกันค่ะ



# CONTENTS

- 03 LINK PRODUCT HIGHLIGHT
- 04 NETWORKING PRODUCT
- 06 LINK TECH
- 07 RACK STORY
- 08 LINK TIPS
- 09 DIGITAL MARKETING
- 10 LINK SUCCESS
- 12 LINK FORWARD
- 14 LINK SPECIAL
- 16 LINK EVENT
- 18 TELECOM STORY
- 20 STRATEGIC THINKING
- 22 LINK RELAX
- 23 MEDICAL STORY
- 24 CSR STORY
- 26 LINK MAPS
- 27 LINK JOBS



LINK SPECIAL

สาย LINK SOLAR กับมาตรฐานล่าสุด ผ่านการทดสอบในระดับ AD8 การันตีใช้งานกับระบบโซลาร์ลอยน้ำ (Floating Solar)



STRATEGIC THINKING

ความเข้าใจผิด เกี่ยวกับ “แบนด์”



LINK RELAX

LINK FAKE XXX ช้อผิด ชีวิตเปลี่ยน



CSR STORY

เดินทางเสริมทำสังใจ มอบความห่วงใย แก่เกษตรกรชาวนา

CONTRIBUTORS

สมบัติ อนันตรัมพร Sombat Anuntarumporn  
 ดร.ชลิตา อนันตรัมพร Dr.Chalida Anuntarumporn  
 นัฐนัย อนันตรัมพร Nuttanai Anuntarumporn  
 ดร.วิรินทร์ เมฆประดิษฐสิน Dr.Virintr Mekpraditsin  
 ประภาส สัมภังษาเพ็งมงคล Prapart Limkangwalmongkol  
 กุวิช ทองมี Puwit Thongmee

อภิชาติ พงศ์เภา Apichart Pongna  
 ภาคภูมิ พลธอส Bhakhum Phonthon  
 ปวีร์รัฐ เปรณวิทย์ปิติ Paweerat Premwittayapiti  
 วรณิกา แก้วตาแสง Wannisa Kaeotasaeng  
 นพพร เอียดสี Nopporn Eadsee

EDITOR

ภัทรวลัย ปทุมศรีสุวรรณ Phatsawan Pathumsrisuwan

CREATIVE DESIGN

เมณิรัตน์ ทิพย์อักษร Maneerat Thipaksorn

GRAPHIC DESIGN

รังสิมันต์ สายอุ่นใจ Rangsiman Saiunjai



# เครื่องมือเข้าห้วสาย เข้ากันได้ ต้องเลือกใช้ให้ถูกประเภท

การเลือกใช้เครื่องมือให้ถูกต้อง และเหมาะสมกับงาน หรือ เหมาะสมกับห้ว Connector ที่เรากำลังจะทำการเข้าห้วสาย (Terminate) นั้น เป็นสิ่งสำคัญ เพราะว่าหากเราเลือกใช้เครื่องมือที่ถูกต้องเหมาะสมแล้ว การเข้าห้วสายจะมีประสิทธิภาพ การนำสัญญาณเป็นไปตามมาตรฐานสากล และมาตรฐานผู้ผลิต อีกทั้ง เป็นการลดความผิดพลาดที่อาจเกิดขึ้นในระหว่างการเข้าห้วสายได้ การเลือกใช้เครื่องมือให้ถูกต้อง และเหมาะสมแสดงในตารางข้างล่าง ดังนี้



TL-1101R

TL-1103R

TL-1106A

US-8061

		TL-1101R	TL-1103R	TL-1106A	US-8061
<b>CAT 5E</b>	US-1001	✓	✓	✗	✓
	US-1051-X	✓	✓	✗	✓
	US-1003	✓	✓	✗	✓
	US-1005SCX	✗	✗	✗	✓
<b>CAT 6</b>	US-1002	✓	✓	✗	✓
	US-1004	✓	✓	✗	✓
	US-1062-X	✓	✓	✗	✓
	US-1006SL	✗	✗	✗	✓
<b>CAT 6A</b>	US-1070S	✗	✗	✓	✗

ตารางแสดงความเข้ากันได้ของเครื่องมือเข้าห้วสาย และห้ว Connector ยี่ห้อ LINK

ดังนั้น ควรหลีกเลี่ยงการใช้เครื่องมือที่ไม่ผ่านการรับรองจากบริษัทผู้ผลิตห้ว Connector หรือ ควรเลือกใช้เครื่องมือเป็นยี่ห้อเดียวกันกับห้ว Connector เช่น หากท่านเลือกใช้ห้ว Connector ยี่ห้อ LINK ควรเลือกใช้เครื่องมือเข้าห้วสายยี่ห้อ LINK ด้วยเช่นกัน ก็จะทำให้การเข้าห้วสายมีประสิทธิภาพสูงสุด และลดความสูญเสีย หรือ ปัญหาที่จะเกิดขึ้นตามมาภายหลังได้ อีกทั้ง ยังมีการรับประกันประสิทธิภาพการเชื่อมต่อ และความเข้ากันได้จาก LINK อีกด้วย





# ออกแบบ Data Center

## ตอน การคำนวณค่า BTU และเทคโนโลยีการระบายความร้อน



### ปัจจัยที่เกี่ยวข้องกับการออกแบบ

- ความร้อนที่แผ่ออกมาจากอุปกรณ์ประมวลผล
- จำนวนของบุคคลากรในห้อง
- ความต้องการด้านแสงสว่าง
- ปริมาณของอากาศบริสุทธิ์ที่จะเข้ามาในห้อง
- ความเป็นไปได้ที่ความร้อนมาจากอุปกรณ์ปรับอากาศ
- ความสูงของเพดาน
- ขนาดพื้นที่ของห้อง
- จำนวนของประตู
- จำนวนและความสูงของ Partitions



### ประเด็นการออกแบบอุณหภูมิ และความชื้น

- เครื่องปรับอากาศจะต้องถูกตั้งไว้ที่ 22 องศาเซลเซียส และความชื้นสัมพัทธ์อยู่ที่ 45%-60% ที่ความสูงไปจนถึง 2150 เมตร
- ข้อจำกัดการทำงานของเครื่องคอมพิวเตอร์

	ข้อจำกัดห้อง Server	อุณหภูมิที่ทำงานมีเครื่องปรับอากาศ	อุณหภูมิห้องที่ไม่มีเครื่องปรับอากาศ
อุณหภูมิ	16.0C-32.0C	16.0C-32.0C	10.0C-40.6C
ความชื้นสัมพัทธ์	20%-80%	8%-80%	8-80%
อุณหภูมิสูงสุดของปรอท	23.0C	23.0C	27.0C

ตารางแสดงอุณหภูมิในห้องตามมาตรฐาน Ashrae

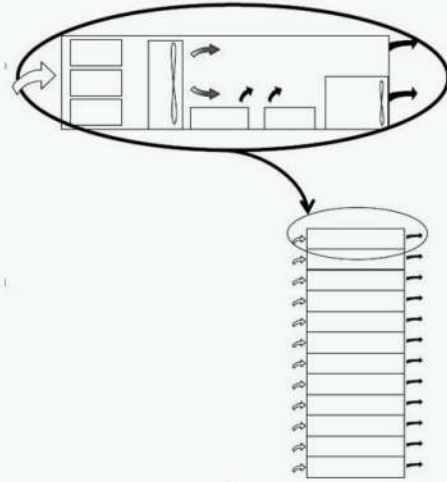




# การใช้ Raised Floor กับ Overhead Cooling ใน Data Center

## พลวัตการไหลของอากาศ

• ASHRAE TC9.9 ได้กำหนดมาตรฐานเรียกว่า Thermal Guidelines for Data Processing Environments ตีพิมพ์ครั้งแรกในปี 2004 และได้ปรับปรุงซ้ำ ซึ่งได้เปลี่ยนแนวคิดการออกแบบของเจ้าของ และนักออกแบบ Data Center นับแต่นั้นมา

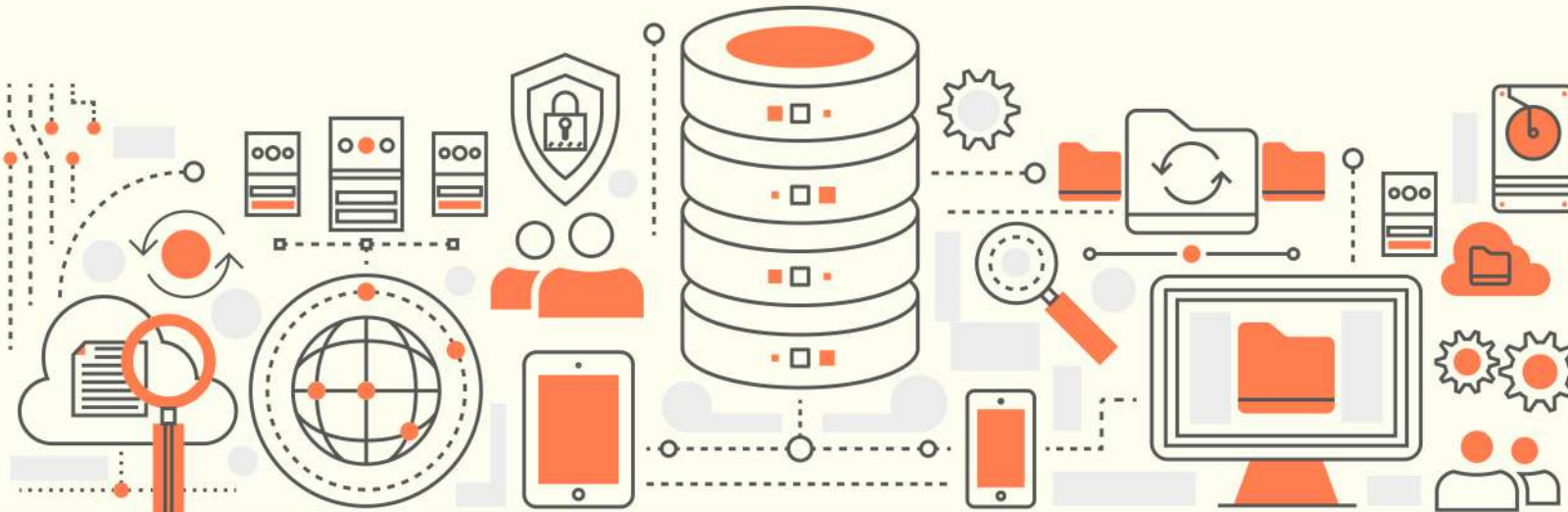


แสดงมาตรฐานการไหลของอากาศจากหน้าไปหลัง Rack

## กฎกติกาที่สัมพันธ์กับการไหลของอากาศที่มากับมาตรฐาน มีดังนี้

1. การไหลของอากาศเริ่มจากด้านหน้าของตู้ Rack ไปด้านหลัง หรือ จากด้านหน้าไปยังด้านบนของตู้ และด้านหลัง
2. ตู้จะต้องจัดเรียงให้อยู่ในลักษณะสอดคล้องกับ hot aisle-cold aisle เพื่อลดจำนวนทางผ่านของอากาศจากพื้นที่เย็นไปพื้นที่ร้อน หรือ วนกลับจากร้อนไปหาเย็น
3. นำอากาศเย็นเข้าไปที่ cold aisle และเคลื่อนย้ายถ่ายเทลมร้อนออกไปจาก hot aisle
4. ลดปริมาณของการหมุนเวียนของอากาศร้อนภายในตู้ ด้วยการติดตั้ง grommets, blanking panels, brushes หรือ สิ่งที่ใช้อุดช่องว่างระหว่างเซิร์ฟเวอร์บน Rack รวมทั้งตู้ Rack ที่ติดตั้งประชิดกัน

• ASHRAE's Thermal Guidelines book กำหนดไว้ว่าอุณหภูมิขาเข้ามายังเซิร์ฟเวอร์จะต้องอยู่ในเกณฑ์ที่พิกัด 18 - 27 องศาเซลเซียส อุณหภูมิขาเข้ามายังอุปกรณ์ชิ้นที่สองและสามเท่ากับ 32.222 องศาเซลเซียส ยิ่งถือว่ายอมรับได้ เพราะเป็นมาตรฐานการออกแบบของผู้ผลิตอุปกรณ์ที่รับได้ในอุณหภูมิขนาดนี้ หากอุณหภูมิขาออกที่ด้านหลังของกล่องเป็น 43.333 องศาเซลเซียส ก็ยังถือว่ายอมรับได้

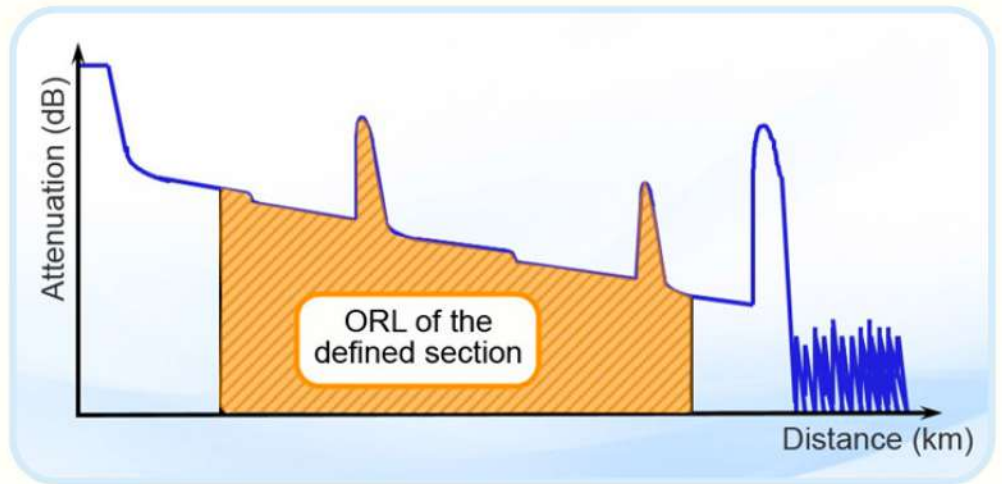






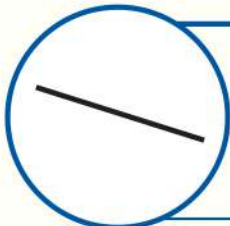
# การทดสอบเส้นใยแก้วนำแสง ตามมาตรฐาน Tiers 2 (TIA Standard) OTDR EP.2

**ฉบับนี้** เราจะมาเจาะลึกการอ่านค่าต่าง ๆ ที่เกิดขึ้นในผลการทดสอบ OTDR กันครับ



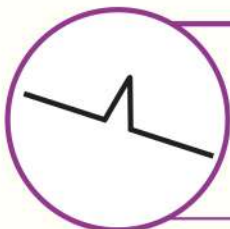
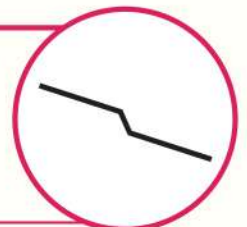
**ตัวอย่าง** กราฟผลการทดสอบ OTDR

## ลักษณะของเส้นกราฟบอกถึงอะไร ?



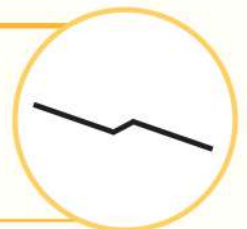
ลักษณะของการสูญเสียของสัญญาณแสงที่เดินทางผ่านสายใยแก้วนำแสง โดยเส้นจะมีการค่อย ๆ ลดระดับลงตามระยะสายที่ยาวขึ้น หากเส้นมีความชันน้อยแสดงว่าการลดทอนต่อระยะทางน้อย หากเส้นมีความชันมากแสดงว่ามีการลดทอนต่อระยะทางมาก

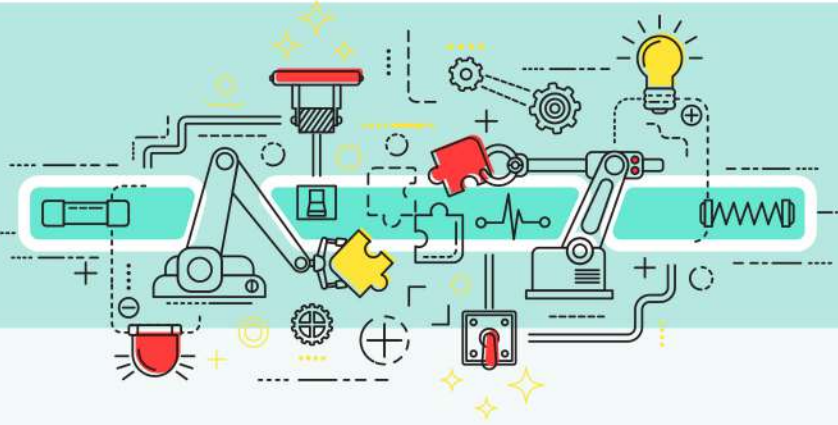
ลักษณะของการสูญเสียของสัญญาณแสงที่เดินทางผ่านรอยต่อของสาย **ด้วยวิธีการ Fusion Splice** โดยเส้นจะมีการเปลี่ยนระดับของค่าลดทอน เส้นจะมีลักษณะเหมือนรูปขั้นบันได หากเป็นขั้นบันไดเล็ก ๆ จะหมายถึงค่าลดทอนตรงรอยต่อน้อย หากเป็นขั้นบันไดใหญ่ ๆ ก็จะมีค่าลดทอนมาก



ลักษณะของการสูญเสียของสัญญาณแสงที่เดินทางผ่านรอยต่อสายใยแก้วนำแสงผ่านหัวต่อ (Connector) ลักษณะของเส้นจะมีการพุ่งขึ้นด้านบน อันหมายถึงเกิดการสะท้อนกลับของแสงบางส่วนที่เกิดขึ้นตรงรอยต่อของหัวต่อ

ลักษณะของการเพิ่มขึ้นของสัญญาณแสงที่อาจจะเกิดขึ้น เนื่องจากมีการต่อสาย **ด้วยวิธีการ Fusion Splice** และสายมีขนาดที่ไม่เท่ากัน ทำให้เกิดการอัตราขยายขึ้นเล็กน้อย (ไม่ค่อยได้พบลักษณะนี้บ่อยนัก)





# เลือกให้เหมาะ เจาะให้ลึก

## LINK CCTV OUTDOOR CABINET

### กับงานของท่าน EP.1

ทุกท่านอาจจะเคยเจอปัญหาเหล่านี้ ทำไมนำตู้รุ่นนี้ไปติดตั้ง น้ำถึงเข้า ตู้เป็นสนิม ใช้ได้ไม่ถึง 1 ปี ก็เริ่มมีคราบสนิม ในวันนี้เราจะมาไขข้อข้องใจกันครับว่า ปัญหาที่เกิดขึ้นนั้น เกิดจากอะไร แล้วมีวิธีการเลือกอย่างไรบ้าง ตู้ LINK CCTV OUTDOOR CABINET ที่ปัจจุบันมีให้เลือกใช้งานด้วยกันถึง 7 รุ่น ซึ่งแต่ละรุ่นมีความแตกต่างกันอย่างไร และเหมาะกับงานแบบไหน มาทำความรู้จักกันครับ

#### UV-9002

CCTV Outdoor Steel Cabinet Type 2 Dimension (cm)

W x H x D 43 X 68 X 15.8 IP Rating IP43

#### UV-9004

CCTV Outdoor Steel Cabinet Type 4 Dimension (cm)

W x H x D 50 X 75 X 15.8 IP Rating IP43

**UV-9002 และ UV-9004** จะเหมาะกับงานประเภท Analog CCTV และจะเห็นได้ว่า มี IP Rating อยู่ที่ IP43 การติดตั้งที่เหมาะสมควรจะอยู่ในพื้นที่ชายคา ในร่ม ที่ไม่ได้โดนแดด และฝนมากจนเกินไป

#### UV-9010S

CCTV OUTDOOR Steel CABINET, Single LAYER Door Dimension (cm)

W x H x D 43.0 X 68 X 25.0 IP Rating IP43

**UV-9010S** จะเหมาะกับงานประเภท IP CCTV และ Analog CCTV เนื่องจาก ตู้สามารถติดตั้งงานระบบ FIBER OPTIC ได้ และยังมีราง Din Rail สำหรับติดตั้ง Industrial Switch หรือ Media Converter จะเห็นได้ว่าตัวตู้ยังคงมี IP Rating อยู่ที่ IP43 การติดตั้งที่เหมาะสมควรจะอยู่ในพื้นที่ชายคา ในร่มที่ไม่ได้โดนแดด และฝนมากจนเกินไปเช่นกัน

UV-9004

UV-9002



UV-9010S



สั่งซื้อ และสอบถามเพิ่มเติมได้ที่



[www.interlink.co.th](http://www.interlink.co.th)



Interlinkfan



@interlinkfan





# การเข้าหัว MC4 Panel Connector



สวัสดีค่ะ สำหรับฉบับนี้ LINK TIPS มาแนะนำวิธีการเข้าหัว MC4 Connector ต่อเนื่องจากฉบับที่แล้ว คือ รุ่น CB-1006A MC4 Panel Connector ซึ่งเป็น New Product ของ LINK นั่นเอง

วิธีการเข้าหัว MC4 Panel Connector รุ่น CB-1006A MC4 Panel Connector รุ่นใหม่ ใช้สำหรับเชื่อมต่อระหว่างสาย และ inverter หรือ DC box. มาพร้อมฟังก์ชันป้องกันการปลดล๊อคด้วยมือ ปลอดภัยกับระบบของคุณลูกค้า อีกทั้งยังทนกระแส ได้สูงสุด 50 A ระดับการป้องกันฝุ่นและน้ำ IP68

ปอกสายโซลาร์ออกประมาณ 1 cm.



1

ใช้เครื่องมือเข้าหัว MC4 รุ่น CB-1084 ยี่ห้อ Pin Contact เข้ากับสายทองแดง

2



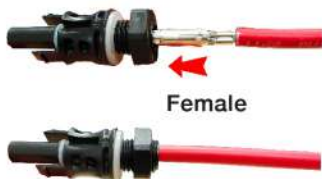
Female

ยี่ห้อ Pin Contact เรียบร้อย



Male

นำสายที่ยี่ห้อ Pin Contact เรียบร้อยแล้ว ดันเข้าไปใน Housing ให้สุด โดยสังเกต จะมีเสียง "คลิก"



Female



Male

พร้อมใช้งาน

3

สำหรับเครื่องมือที่ใช้สำหรับการเข้าหัว MC4 Connector มีดังนี้

1. CB-1084 MC4 CRIMPING TOOL for MC4 Connector ใช้สำหรับยี่ห้อ Pin contact ของหัว MC4 Connector



CB-1084 MC4 CRIMPING TOOL for MC4 Connector

นอกจากนั้นแล้ว LINK ยังมีการรับประกันผลิตภัณฑ์ยาวนานกว่า 30 ปี อีกทั้งยังมีทีมวิศวกรทางเทคนิคที่คอยให้คำปรึกษาด้านการใช้งาน การติดตั้ง และการออกแบบ ผ่าน LINK Service Center ให้บริการวันจันทร์ - วันเสาร์

@linkservice







# สิ่งที่เรามักเข้าใจผิดเกี่ยวกับ “Digital Marketing”



**False**



**True**

## Digital Marketing ลงทุนเพียงรอบเดียวก็พอ

การทำตลาดดิจิทัล คือ การลงทุนครั้งเดียว เช่น ลงทุนทำเว็บไซต์ ทำคลิปโฆษณาออนไลน์ หลังจากนั้น คือ เก็บเกี่ยวยอดขายได้เลย ซึ่งความจริงเรียกว่าตรงกันข้าม

## ต้องทำอย่างต่อเนื่อง และสม่ำเสมอ

Digital Marketing ที่ดี คือ การทำแบบต่อเนื่อง และไม่หยุดนิ่ง จำเป็นต้องมีการสื่อสารอย่างสม่ำเสมอ เพื่อต่อยอดไปสู่ยอดขาย

## เหมาะกับวัยรุ่นเท่านั้น

เมื่อสมัยก่อน การเข้าถึงอินเทอร์เน็ตยังเป็นเรื่องที่มีความยุ่งยาก และการใช้งานส่วนมากเป็นของกลุ่มวัยรุ่น

## เข้าถึงลูกค้าได้ทุกเพศ ทุกวัย ทุกพื้นที่

การตลาดดิจิทัล สามารถเข้าถึงได้ทุกเพศ ทุกวัย และสามารถเลือกช่องทาง และประเภทของคอนเทนต์ให้ตรงกับเป้าหมายได้มากยิ่งขึ้น

## ยิ่ง Like & share เยอะยิ่งดี

การที่คอนเทนต์ได้ยอด Like ยอด Share สูง ๆ อาจไม่ได้แปลว่าจะได้ยอดขายตามมาเสมอไป

## ไม่จำเป็นต้องคนดูเยอะ เน้นที่ตรงกลุ่ม

คอนเทนต์ที่ดีไม่จำเป็นต้องมี Like เยอะ ๆ เสมอไป แต่ให้ความสำคัญกับคอนเทนต์ที่ตรงกลุ่มลูกค้าของเราที่สามารถกลับมาเป็นยอดขายได้จริง ๆ

## ต้องใช้โซเชียลทุกช่องทาง

การจัดการ และควบคุมบัญชีโซเชียลมีเดียหลายแพลตฟอร์ม นอกจากจะทำให้เหนื่อยแล้ว ยังเป็นไปได้ยากที่จะสามารถโฟกัสได้ทุกแพลตฟอร์ม

## เลือกโฟกัสแค่ช่องทางที่เหมาะสมกับธุรกิจ

กำหนดกลุ่มเป้าหมาย ทำการศึกษาก่อนว่าลูกค้าของคุณมีพฤติกรรมอย่างไร อยู่บนแพลตฟอร์มอะไร จะช่วยให้โฟกัสกลุ่มเป้าหมายได้มีประสิทธิภาพกว่า

## การตลาด Offline ไม่จำเป็นแล้ว

ถึงทุกธุรกิจในปัจจุบัน จะเข้าสู่โลกออนไลน์กันหมดแล้ว แต่การโฆษณาตามป้ายบิลบอร์ด ก็ยังได้รับความสนใจไม่น้อยไปกว่าแบบออนไลน์

## ต้องทำ Online และ Offline คู่กันไป

แม้ว่าการตลาดออนไลน์จะมาแรง แต่สำหรับบางธุรกิจ การโปรโมทออนไลน์อย่างเดียวก็ไม่พอให้คนตัดสินใจซื้อ จึงจำเป็นต้องมีกลยุทธ์ออฟไลน์ที่สอดคล้องกันไปด้วย



แม้ว่าการตลาดออนไลน์จะมาแรง แต่สำหรับบางธุรกิจการโปรโมทออนไลน์อย่างเดียวก็ไม่พอให้คนตัดสินใจซื้อ จึงจำเป็นต้องมีกลยุทธ์ออฟไลน์ที่สอดคล้องกันไปด้วย







# เสริมทัพกำลังแกร่ง ด้วยระบบ Network and Cabling สร้างธุรกิจให้เติบโต



บริษัท แคล - คอมพ์ อิเล็กทรอนิกส์ (ประเทศไทย) จำกัด (มหาชน) ก่อตั้งเมื่อวันที่ 4 ธันวาคม 2532 และจดทะเบียนในตลาดหลักทรัพย์แห่งประเทศไทยในปี 2544 ภายใต้สัญลักษณ์ CCET ส่วนที่ได้หุ้นได้จดทะเบียนเข้าตลาดหลักทรัพย์ได้หุ้นเมื่อปี 2546 เราเป็นผู้ให้บริการด้าน EMS (Electronics Manufacturing Services) ที่ใหญ่ที่สุดในประเทศไทย และเอเชียตะวันออกเฉียงใต้ โดยให้บริการในด้าน OEM (Original Equipment Manufacturing) และ ODM (Original Design Manufacturing) เรามีผลิตภัณฑ์ที่หลากหลายสำหรับลูกค้าของเรา ซึ่งส่วนใหญ่ส่งออกไปยังตลาดทั่วโลก



- ประสบการณ์การผลิตกว่า 30 ปี ในประเทศไทย แคล - คอมพ์ ได้ผลิต ผลิตภัณฑ์ที่มีคุณภาพจนได้รับการยอมรับจากลูกค้าทั่วโลก เรามีแผนการผลิตที่แม่นยำ คุณภาพระดับ 6 Sigma การบริหารงานแบบ Total Quality Management (TQM) และการบริหารโรงงานด้วยหลักการมองเห็น (Virtual Factory) เป็นผู้นำด้านเทคโนโลยีขั้นสูง มีกระบวนการทดสอบคุณภาพอย่างเข้มงวด วิเคราะห์อัตราของเสีย การจัดการโซ่อุปทานที่แข็งแกร่ง (SCM) และพนักงานที่มีประสบการณ์

- ซึ่งทั้งหมดนี้ ล้วนทำให้คุณภาพผลิตภัณฑ์กลายเป็นสิ่งจำเป็น ผลที่ตามมาทำให้บริษัทเป็นที่รู้จักและยอมรับทั้งใน และต่างประเทศ ผลิตภัณฑ์ที่มีคุณภาพล้วนได้รับการรับรองจาก ISO 9001, ISO 14001 QS-9000, IATA 16949, OHSMS18001 และ IEC17025

โดยบริษัทฯ ได้ดำเนินธุรกิจบริการ การผลิต ผลิตภัณฑ์อิเล็กทรอนิกส์ (EMS) ผลิตผลิตภัณฑ์สำหรับแบรนด์สำคัญทั่วโลก เช่น Western Digital, Seagate, Advance Digital Broadcast, Technicolor, Pace, Hewlett Packard, Panasonic และอื่น ๆ โดยผลิตภัณฑ์ของบริษัทสามารถแบ่งได้เป็น 3 กลุ่มใหญ่ ๆ ดังนี้

1. อุปกรณ์ต่อพ่วงคอมพิวเตอร์ เช่น Ink-jet Printers, laser printers, Multi-function printers, Dot-matrix printers large format printer, Main board, External hard disk drive, NAS และ PCBA for hard disk drive, USB pen drives storage server PCBA และการประกอบ
2. ผลิตภัณฑ์โทรคมนาคม เช่น กล่องรับสัญญาณ และหูฟัง Bluetooth
3. เครื่องใช้ไฟฟ้า เช่น Smart TV, Smart Mirror, Smart POS, Digital Camera PCBA และ Media players





● บริษัทฯ มีวิสัยทัศน์ ในการมุ่งมั่นที่จะเป็นผู้นำด้านการให้บริการ EMS (Electronics Manufacturing Services) โดยให้บริการที่ครบวงจรแก่ลูกค้าทั่วโลกของเรา และขยายธุรกิจสู่ Original Design Manufacturing (ODM) เพื่อพัฒนาผลิตภัณฑ์ และสร้างธุรกิจที่เติบโตอย่างแข็งแกร่ง

● ดังนั้น เพื่อเป็นการสนับสนุนให้บริษัทฯ มีความแข็งแกร่ง จึงจำเป็นต้องมีระบบ Network and Cabling ที่มีประสิทธิภาพรองรับกับเทคโนโลยี ซึ่งผลิตภัณฑ์ LINK ที่ใช้งานในโครงการนี้ คือ

- US-9106A CAT6 UTP (250MHz) w/CROSS FILLER, 24AWG, CM, UL
- US-1006SL CAT6 RJ45 MODULAR JACK, SLIM
- US-1002 LINK CAT6 RJ45 MODULAR PLUG
- US-6625 CAT6 LOCKING PLUG BOOT, YELLOW



• US-9106A

CAT6 UTP (250MHz)  
w/CROSS FILLER  
24AWG, CM, UL



• US-1006SL

CAT6 RJ45 MODULAR  
JACK, SLIM



• US-1002

LINK CAT6 RJ45  
MODULAR PLUG



• US-6625

CAT6 LOCKING  
PLUG BOOT, YELLOW

● ซึ่งสาย US-9106A เป็นสายที่ออกแบบและผลิตตามมาตรฐาน ANSI/TIA-568.2-D Category 6 และได้รับการรับรองมาตรฐาน UL (UL Listed) จากประเทศสหรัฐอเมริกา อีกทั้งยังใช้คู่กับหัวตัวผู้ (Modular Plug) US-1002 ซึ่งมีให้เลือกใช้งานได้ถึง 6 สี คือ สีใส, แดง, เขียว, น้ำเงิน, เหลือง และ ดำ เพื่อให้สามารถนำไปกำหนดเป็นสัญลักษณ์สีให้กับระบบต่าง ๆ รวมถึงไปใช้งานกับ US-6625 ที่เป็น Locking Plug Boot ทำให้เพิ่มความมั่นใจกับการเชื่อมต่อสัญญาณที่มีความปลอดภัย และความมีเสถียรภาพของระบบ Network and Cabling



เป็นอีกหนึ่งความภาคภูมิใจ  
ที่ผลิตภัณฑ์ "LINK"  
ได้มีส่วนร่วมในการนำเทคโนโลยี  
มาพัฒนาประเทศตามอุดมการณ์ของเรา



ขอขอบคุณข้อมูลจาก <https://www.calcomp.co.th>





# ยี่หนึ่งเรื่ง “ระบบสายสัญญาณ”

## ร่วมพัฒนาธุรกิจให้เติบโต แข็งแกร่ง เคียงคู่ข้างคนไทย

● “เด็กเองหยู” คำที่คนไทยได้ยินติดหูกันมานาน คือ ชื่อตั้งเดิมของ บริษัท โอสอทสกา ที่มาจากชื่อร้านขายของเบ็ดเตล็ดย่านสำเพ็ง ก่อตั้งโดย นายเป๊ะ โอสถานุเคราะห์ ที่ได้นำสูตรยาจีนโบราณที่มีชื่อว่า ยากฤษณากลับ ซึ่งมีสรรพคุณบรรเทาโรคปวดท้องต่าง ๆ ได้เป็นอย่างดี ยากฤษณากลับนี้เองที่ได้ถูกทูลเกล้าฯ ถวาย พระบาทสมเด็จพระมงกุฎเกล้าเจ้าอยู่หัวรัชกาลที่ 6 เพื่อใช้ในการซ่อมรถของกิจการเสือป่าที่จังหวัดนครปฐม

● จากประสิทธิผลของยากฤษณากลับ ปี 2456 นำสู่ความสำเร็จ และความภาคภูมิใจของร้าน “เด็กเองหยู” ที่พระบาทสมเด็จพระมงกุฎเกล้าเจ้าอยู่หัว ทรงเล็งเห็น จึงเขียนแนะนำให้ใช้ยากฤษณากลับในการรักษาโรคท้องร่วง ในพระราชนิพนธ์ “กันป่วย” นอกจากนั้นยังพระราชทานเข็มเสือป่า และทรงประทานนามสกุลให้แก่ นายเป๊ะ อันเป็นมงคลอีกด้วยว่า “โอสถานุเคราะห์”







● ต่อมา ในปี 2475 “ร้านเด็กเองหยู” ได้ย้ายไปยังถนนเจริญกรุง ซึ่งการเปลี่ยนแปลงครั้งนี้ ทำให้เกิดการ เปลี่ยนชื่อร้านไปเป็น “ไอสดสถานเด็กเองหยู” ซึ่ง ณ เวลานั้น นอกจากยากฤษณากลับ ตราทิวทัศน์ที่เป็นที่รู้จักแล้ว ยังมีการผลิตยาสามัญประจำบ้านอื่น ๆ อีกหลายชนิดที่ติดตลาด และบ่งบอกความเป็นตัวตนของ ไอสดสภา

มาจนทุกวันนี้ เช่น ยาราศู, ยาแก้ไอ, ยาม้วน - วัน, ยามอบดิน และยาทมิ ใจตลอดจนปัจจุบันก็ยังคงเดินหน้าพัฒนาธุรกิจให้ก้าวทันต่อยุคกระแส ที่เปลี่ยนไปอยู่เสมออีกด้วย เช่น ผลิตภัณฑ์เครื่องดื่มที่ไม่ผสม แอลกอฮอล์ ได้แก่ เครื่องดื่มบำรุงกำลัง ผลิตภัณฑ์ของใช้ส่วนบุคคล ผลิตภัณฑ์เพื่อสุขภาพ และลูกอม เป็นต้น

● จากความสำเร็จของธุรกิจ นำไปสู่การพัฒนา และขยายขยายกิจการ บริษัทฯ ได้เปลี่ยนชื่อมาเป็น “บริษัท ไอสดสภา จำกัด” ที่ยังคงมุ่งมั่นพัฒนาผลิตภัณฑ์ที่มีคุณภาพ ควบคู่ไปกับการ ตอบแทนสังคม เพื่อเป็นส่วนหนึ่งในวิถีชีวิตของคนไทย ภายใต้ปรัชญาข้อปฏิบัติที่ยึดมั่นว่า

“เห็นแก่ประโยชน์ของผู้อื่นมากกว่าตนเอง  
คิดถึงน้ำใจของคนอื่นมากกว่าเงินตรา  
มีความซื่อสัตย์ในการประกอบอาชีพ  
รักษาไว้ซึ่งบรรยาบรรณของธุรกิจ”



พร้อมกับแปลสภาพเป็น บริษัท ไอสดสภา จำกัด (มหาชน) จวบจนถึงทุกวันนี้

● จากความสำเร็จของธุรกิจที่เติบโตอย่างก้าวกระโดด และแข็งแกร่งนั้น บริษัท อินเทอร์เน็ตลิงค์ คอมมิวนิเคชั่น จำกัด (มหาชน) ได้เป็นส่วนหนึ่งในการพัฒนา เพื่อเสริมสร้างระบบด้านสายสัญญาณ ที่มีเสถียรภาพ และรวดเร็ว เพื่อให้ได้ผลผลิตที่มีประสิทธิภาพ และได้มาตรฐานสูงสุดอย่างมีคุณภาพ ดังนี้

ตัวอย่าง ผลิตภัณฑ์ LINK ที่ OSOTSPA นำไปติดตั้งใช้งาน



**US-9106OUT**  
CAT6 UTP, PE OUTDOOR  
w/CROSS FILLER  
(DOUBLE)



**UV-9002**  
CCTV OUTDOOR  
STEEL CABINET TYPE 2



**PSG-5008**  
8 PORT L2 MANAGED  
GIGABIT PoE SWITCH  
(10/100/1)

● ด้วยมาตรฐาน และคุณภาพของ ผลิตภัณฑ์ LINK ที่รับประกัน ถึง 30 ปี และเพื่อเป็นการต่อยอด สร้างความเชื่อมั่นให้แก่ลูกค้าทุกท่านที่ เลือกใช้สินค้าของเรา ธุรกิจที่เป็นเลิศด้านสายสัญญาณที่ใหญ่ที่สุด

ในอาเซียน จึงภูมิใจที่ได้เป็นหนึ่งในแรงขับเคลื่อนให้ธุรกิจได้เดินหน้า ด้วยการใช้ ผลิตภัณฑ์ด้านระบบสายสัญญาณ อย่างมีเสถียรภาพ และมี ประสิทธิภาพสูงสุด เคียงคู่ข้างธุรกิจ และคนไทยสืบไป

ขอบคุณที่มาจาก : <https://www.osotspa.com/new/th/about/index.php>



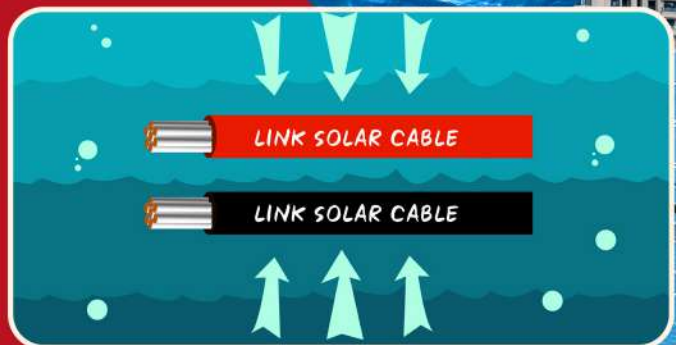


# สาย LINK SOLAR กับมาตรฐานล่าสุด

## ผ่านการทดสอบในระดับ AD8 การันตีใช้งาน กับระบบโซลาร์ลอยน้ำ (Floating Solar)

● เนื่องจากทุกวันนี้ตลาดโซลาร์เซลล์ในประเทศไทยเติบโตขึ้นตามความต้องการของผู้ใช้งานที่กำลังเพิ่มขึ้นอย่างต่อเนื่อง ทั้งภาคการเกษตร และภาคครัวเรือน ทำให้การวางจำหน่ายแผง และสายโซลาร์เซลล์ มีออกมาให้เลือกใช้งานอย่างหลากหลาย ด้านบริษัท อินเทอร์เน็ต คอมมิวนิเคชั่น จำกัด (มหาชน) ในฐานะที่เป็นผู้นำด้านสายสัญญาณของประเทศไทย จึงมีแนวคิดในการนำสายโซลาร์เซลล์ที่มีคุณภาพตามมาตรฐานระดับสากลเข้ามาวางจำหน่าย เพื่อเป็นอีกหนึ่งทางเลือกให้กับผู้บริโภค ได้สินค้าที่มีคุณภาพไปใช้งานได้ในระยะยาว

● โดยสาย LINK SOLAR นั้น ได้รับรองมาตรฐาน IEC 62930 และ EN 50618 ว่าด้วยเรื่องมาตรฐานของสายไฟฟ้าสำหรับใช้งานระบบโซลาร์เซลล์ ที่แรงดันไฟฟ้า 1.5kV DC ที่เป็นข้อกำหนดให้ผู้ใช้งานสามารถนำสายโซลาร์เซลล์ไปใช้ติดตั้งงานได้อย่างเต็มประสิทธิภาพ รวมถึงการรับประกันคุณภาพสาย LINK นานถึง 30 ปี จึงทำให้ INTERLINK กล้าการันตีความพึงพอใจ



หากคุณเลือกสาย LINK SOLAR ไปใช้ติดตั้งงาน ทั้งประเภท SOLAR ROOFTOP และ SOLAR FARM ที่สำคัญล่าสุดสาย LINK SOLAR นั้น ผ่านการทดสอบตามมาตรฐาน IEC 62440, IEC 60364-5-51 ระดับ AD8 ซึ่งเป็นการทดสอบความทนทานต่อความดันน้ำได้ในระดับ 10 kPa หรือที่ความลึกประมาณ 1 เมตร โดยที่ไม่มีปัญหาเรื่องความชื้น เปลือกนอกของสายยังคงอยู่ในสภาพพร้อมใช้งาน และสายยังคงสามารถใช้งานได้เต็มประสิทธิภาพ เพราะในการนำสายไปใช้งานจริงนั้น อาจจะมีสายบางส่วนที่ต้องมีการจุ่มลงไปใต้น้ำขณะใช้งาน นี่จึงเป็นการยืนยันว่าสายของ LINK สามารถนำไปใช้งานในระบบโซลาร์ลอยน้ำ (Floating Solar) ตามเขื่อน ทะเลสาบ หรือ สระน้ำได้อย่างไม่ต้องกังวล ดังสโลแกน “LINK สาย Solar ที่ทนทาน ใช้งานได้สมบุกสมบัน พร้อมรับประกัน 30 ปี”

ทดสอบในระดับความลึก 10 kPa







ตัวอย่าง สาย LINK SOLAR



ใช้งานได้ตามมาตรฐาน



แสดนพ็อบมคลึบ  
LINK CHANNEL







## เริ่มแล้ว ! อินเตอร์ลิงค์ฯ จัดการแข่งขันระดับประเทศ ค้นหาเยาวชนสุดยอดทักษะ: บนเวที Cabling & Networking Contest 10

▶ วันที่ 1 เมษายน 2565 คุณสมบัติ อนันตรัมพร กล่าวเปิดงานโครงการ **Cabling & Networking Contest ปีที่ 10** หรือ การแข่งขันสุดยอดทักษะสายสัญญาณและเน็ตเวิร์ก ปีที่ 10 โดยได้กล่าวถึง ประโยชน์ในการก่อตั้งบริษัทที่จะ “นำเทคโนโลยีมาพัฒนาประเทศไทย” ถึงวันนี้บริษัท อินเตอร์ลิงค์ฯ นับเป็นเบอร์หนึ่งในเรื่องสายสัญญาณ และยังคงมีความตั้งใจที่จะถ่ายทอดความรู้ และมอบโอกาสให้กับสังคมไทย โดยโครงการนี้ได้มุ่งเน้นไปที่กลุ่มนิสิต นักศึกษา เยาวชนไทย ได้มีโอกาสทดลอง พัฒนาฝีมือทักษะ ซึ่งถือเป็นโครงสร้างหลักของยุคดิจิทัล เพื่อให้เยาวชนได้ปฏิบัติกับผลิตภัณฑ์ที่ทันสมัย และถูกต้อง

โดยการแข่งขันปีที่ 10 นี้ ได้จัดภายใต้ความสนับสนุนจากสำนักนายกรัฐมนตรี กระทรวงดิจิทัลเพื่อเศรษฐกิจและสังคม กระทรวงการอุดมศึกษา วิทยาศาสตร์ วิจัยและนวัตกรรม กระทรวงศึกษาธิการ และกระทรวงแรงงาน และการแข่งขันครั้งนี้ ผู้ชนะจะได้รับ **ถ้วยพระราชทานจากสมเด็จพระกนิษฐาธิราชเจ้า กรมสมเด็จพระเทพรัตนราชสุดาฯ สยามบรมราชกุมารี** พร้อมเงินรางวัลรวมมูลค่ากว่า 400,000 บาท และจะจัดในทั่วประเทศผ่านรูปแบบออนไลน์ พร้อมกับจัดส่งอุปกรณ์ และเครื่องมือที่ใช้ในการแข่งขันไปให้ถึงสถานศึกษา โดยไม่มีค่าใช้จ่ายใด ๆ และจะหาผู้เข้าร่วมในแต่ละภูมิภาค ภูมิภาคละ 10 คน รวม 60 คน ไปแข่งขันในรอบชิงชนะเลิศที่จะจัดขึ้นในรูปแบบ On Site ที่จังหวัดนครนายก ไม่เพียงแต่เป็นการแข่งขันรอบชิงชนะเลิศเท่านั้น บริษัท อินเตอร์ลิงค์ฯ ได้จัดอบรมสัมมนาเพื่อเพิ่มพูนทักษะให้แก่ผู้เข้าร่วมอีกด้วย เพื่อให้ผู้เข้าร่วมแข่งขันได้ประโยชน์สูงสุด อีกทั้งสามารถนำไปต่อยอดความสำเร็จในอนาคตได้ต่อไป

หากสนใจสมัครเข้าร่วมการแข่งขัน สามารถสอบถามรายละเอียดเพิ่มเติมได้ที่ [www.cablingandnetworkingcontest.com](http://www.cablingandnetworkingcontest.com)

หรือ ฝ่ายการตลาด และสื่อสารองค์กร โทร 02-666-1111 ต่อ 363 - 366

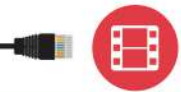


## INTERLINK มัดรวมความรู้ เรื่องการออกแบบโครงข่ายสำหรับ Smart School

▶ วันที่ 26 มีนาคม 2565 คุณสมบัติ อนันตรัมพร ประธานกรรมการ กลุ่มบริษัท อินเตอร์ลิงค์ฯ กล่าวเปิดงานสัมมนา **Cabling and Networking for Smart School** กับกลุ่มผู้บริหารโรงเรียน ผู้บริหารสารสนเทศของโรงเรียน และสถาบันการศึกษา โดยพูดคุยถึงเนื้อหาแนวความคิดของ Smart School สถาปัตยกรรม เทคโนโลยี และระบบเครือข่าย รวมทั้งแนวทางการออกแบบ ทั้งที่เป็นระบบแบบมีสาย และไร้สาย ทั้งนี้ได้เชิญวิทยากรผู้เชี่ยวชาญในเรื่องการออกแบบโครงข่ายสายสัญญาณ ดร. วิรินทร์ เมฆประดิษฐสิน กูรู ผู้เชี่ยวชาญด้าน IT ของประเทศไทย มาบรรยายเรื่องความรู้เกี่ยวกับมาตรฐาน TIA-4966 ซึ่งเป็นมาตรฐานการเดินสายสัญญาณ และโครงสร้างพื้นฐานระบบเครือข่ายสำหรับการศึกษา และ Smart Classroom Technology รวมไปถึงด้านการออกแบบ Smart School Network Architecture แล้วยังพบนำความรู้ด้านต่าง ๆ ที่จะช่วยในการพัฒนาและวางแผนการก้าวเข้าสู่ Smart School อย่างครบถ้วน และใช้เทคโนโลยีให้เกิดประสิทธิภาพสูงสุดต่อไป ถ่ายทอดสดจากสำนักงานใหญ่ อินเตอร์ลิงค์ฯ กรุงเทพฯ







## INTERLINK จัดเต็มเรื่องสาย SOLAR ให้คุณรู้ชัดกับมาตรฐานที่เหนือกว่า

▶ วันที่ 7 เมษายน 2565 คุณสมบัตินันทรัมพร ประธานกรรมการ กลุ่มบริษัท อินเทอร์เน็ตฯ เปิดงานสัมมนา “SOLAR CABLE สายที่ตอบโจทย์ระบบโซลาร์เซลล์โดยเฉพาะ” จะเสิร์จเรื่องสาย SOLAR พร้อมให้ความรู้เพื่อเสริมความมั่นใจในมาตรฐานเหนือไปอีกชั้น เนื่องจากสาย SOLAR จาก INTERLINK ได้ผ่านการทดสอบมาตรฐาน IEC 62440; AD8 และรับประกันสูงสุดถึง 30 ปี นับเป็นการต่อยอดถึงมาตรฐานจากอเมริกาที่เด่นเหนือคู่แข่ง พร้อมเรียนรู้กับ Connector ขั้วต่อไฟฟ้าในตัวที่รองรับกับงาน SOLAR ในทุกรูปแบบ โดยมีผู้เชี่ยวชาญด้านสายสัญญาณ คุณภาคภูมิ พลธร มาบรรยายเกี่ยวกับมาตรฐานการติดตั้งระบบการผลิตไฟฟ้า จากพลังงานแสงอาทิตย์ในรูปแบบต่าง ๆ รวมถึงข้อคำนึงถึงอุณหภูมิการทำงานของ PV Module ประสิทธิภาพของ PV Array และข้อกำหนดทั่วไปของการติดตั้ง พร้อมกับแนะนำการเลือกใช้อุปกรณ์ที่มีมาตรฐานเหมาะสม และยังได้มีวิทยากรผู้เชี่ยวชาญด้านเทคนิค คุณอภิชาติ พงศ์นา มาแชร์ประสบการณ์จาก Site Reference ต่าง ๆ ที่ใช้สาย SOLAR อุปกรณ์ที่ได้รับมาตรฐานจาก INTERLINK พร้อมกับการเรียนรู้วิธีการเข้าหัวที่ถูกต้องอีกด้วย ถ่ายทอดสด ณ สำนักงานใหญ่ บมจ. อินเทอร์เน็ตฯ กรุงเทพฯ

สำหรับสัมมนาดี ๆ ยังมีมาให้ติดตามตลอดปี ท่านสามารถติดตามข้อมูลได้ที่ Website : [www.interlink.co.th](http://www.interlink.co.th) หรือ Facebook: INTERLINK FAN



## INTERLINK เปิดคลังความรู้ จัดอบรมด้านการออกแบบสายสัญญาณ เตรียมความพร้อมสู่ Smart University

▶ วันที่ 9 เมษายน 2565 คุณสมบัตินันทรัมพร ประธานกรรมการ กลุ่มบริษัท อินเทอร์เน็ตฯ เปิดงานสัมมนาในหัวข้อ “Network Cabling for Smart University” เพื่อแบ่งปันความรู้ และประสบการณ์ในการเตรียมความพร้อมเรื่องการวางโครงข่ายสัญญาณมาตรฐาน ให้กับกลุ่มมหาวิทยาลัยเพื่อเตรียมตัว และเตรียมพร้อมที่ก้าวสู่ความเป็น Smart University โดยมี ดร.วิรินทร์ เมฆประดิษฐสิน ผู้เชี่ยวชาญด้านการออกแบบโครงข่ายสายสัญญาณ เตรียมหลักสูตรด้านสายสัญญาณตามมาตรฐาน TIA-568 ISO/IEC 11801 EN50173 สำหรับใช้กับอาคารต่าง ๆ และมาตรฐาน TIA-942 สำหรับ Data Center และการออกแบบระบบ Wi-Fi ตามอาคารต่าง ๆ สอนเคล็ดลับการคำนวณ และการเลือกใช้อุปกรณ์สายสัญญาณที่ได้รับมาตรฐานอีกด้วย ซึ่งเนื้อหาจะรวบรวมเรื่องที่ต้องรู้ และมาตรฐานที่ต้องคำนึงถึง ทั้ง Telecommunications Industry Association (ANSI/TIA) International Standards Organization/ International Electro technical Commission (ISO/IEC) และ European Committee for Electro technical standardization (CENELEC) และมีการบรรยายเรื่องกรณีศึกษาจากมหาวิทยาลัยที่น่าร่อง โดย คุณภาณุวัฒน์ มาลารัตน์ เพื่อให้ทุกท่านได้เห็นภาพจริง และนำไปปรับใช้ให้เกิดประสิทธิภาพ ถ่ายทอดสด ณ สำนักงานใหญ่ บมจ. อินเทอร์เน็ตฯ กรุงเทพฯ







# ITEL พร้อมดูแลคุณด้วยคุณภาพ บริการ Service Level Agreement (SLA) ที่ระดับ 99.99%

บริษัท อินเทอร์เน็ตประเทศไทย จำกัด (มหาชน) ประกอบธุรกิจเป็นผู้ให้บริการเครือข่ายโทรคมนาคม โดยได้รับใบอนุญาตประกอบกิจการโทรคมนาคมแบบที่ 3 ประเภทมีโครงข่ายเป็นของตนเอง จากสำนักงานคณะกรรมการกิจการกระจายเสียง กิจการโทรทัศน์ และกิจการโทรคมนาคมแห่งชาติ (กสทช.) ซึ่งอนุญาตให้บริษัทฯ ให้บริการโครงข่ายโทรคมนาคมประเภทโครงข่ายใยแก้วนำแสง (Fiber Optic Network) นอกจากนี้ บริษัทฯ ยังให้บริการติดตั้งโครงข่ายโทรคมนาคม และให้บริการพื้นที่ ดาต้า เซ็นเตอร์ (Data Center)

โดยบริษัทฯ ให้บริการโครงข่ายวงจรรหัสข้อมูลความเร็วสูง (Data Service) โดยใช้โครงข่าย Interlink Fiber Optic ซึ่งก่อสร้างโดยนำเทคโนโลยี Internet Protocol (IP) ที่ทันสมัย และเป็นพื้นฐานสำหรับการรับ - ส่งข้อมูล โดยอาศัยเทคโนโลยีที่สำคัญ ได้แก่ Dense Wavelength Division Multiplexing (DWDM) และ Multi-Protocol Label Switching (MPLS) ซึ่งเป็นเทคโนโลยีที่จะเพิ่มขีดความสามารถของระบบโครงข่าย และสามารถให้บริการรับ - ส่งข้อมูลได้ครบทุกรูปแบบ ซึ่งเทคโนโลยีที่โครงข่าย Interlink Fiber Optic เพื่อให้การบริการเชื่อมต่อโครงข่ายของทุกองค์กรดำเนินงานไปได้อย่างมีประสิทธิภาพสูงสุด

● อีกทั้ง การให้บริการของ อินเทอร์เน็ตประเทศไทย พร้อมด้วย การติดตั้ง การบริหารจัดการ และการดูแลรักษา ด้วยวิศวกรมืออาชีพที่มีความเชี่ยวชาญด้านโครงข่ายตลอด 24 ชั่วโมง 365 วัน พร้อมด้วยข้อตกลงระดับการให้บริการ (Service Level Agreement : SLA) เป็นข้อตกลงเพื่อรับประกันคุณภาพการให้บริการระหว่างผู้ให้บริการกับผู้รับบริการ เพื่อเพิ่มความมั่นใจแก่ผู้รับบริการตามระดับที่ตกลงกันไว้ โดยธุรกิจการให้บริการโทรคมนาคมมีการรับประกันมาตรฐาน Service Level Agreement ที่ระดับที่แตกต่างกัน เช่น SLA 99% หรือ SLA 99.99% ซึ่งเป็นระดับการให้บริการที่จะเกิดการขัดข้อง หรือ ไม่สามารถให้บริการได้ (Downtime) เพียง 438 นาที หรือ 43 นาที สำหรับการให้บริการตลอด 24 ชั่วโมงต่อวัน 30 วันต่อเดือน ตามลำดับ โดยบริษัทฯ สามารถให้บริการลูกค้าได้ด้วยมาตรฐาน และคุณภาพบริการ Service Level Agreement (SLA) ที่ระดับไม่ต่ำกว่า 99.99% เนื่องจากโครงข่ายใยแก้วนำแสงซึ่งเป็นเส้นทางหลักของบริษัทฯ ติดตั้งบนเสาโทรเลขตามเส้นทางรถไฟประกอบกับการมีเส้นทางสำรองซึ่งติดตั้งบนเสาไฟฟ้าตามเส้นทางถนน ซึ่งจะสามารถป้องกันปัญหาอันอาจเกิดจากการขัดข้องของเส้นทางใดเส้นทางหนึ่งได้ โดยเมื่อเกิดปัญหาที่เส้นทางหนึ่งระบบก็จะทำการสลับเปลี่ยนไปใช้โครงข่ายในอีกเส้นทางหนึ่งได้

● นอกจากนี้ บริษัทฯ ยังมีระบบการเฝ้าระวังตลอด 24 ชั่วโมง 365 วัน โดยทีมงานในศูนย์ปฏิบัติการโครงข่าย Network Management Center (NMC) ที่จะคอยเฝ้าระวังไม่ให้เกิดเหตุเสีย และตรวจติดตามแก้ไขในกรณีที่มีเหตุเสียต่าง ๆ เกิดขึ้นในระบบของบริษัทฯ ซึ่งสามารถตรวจจับได้จากทุกวงจรของลูกค้าที่ใช้บริการกับบริษัทฯ



ซึ่งสามารถตรวจจับได้จากทุกวงจรของลูกค้าที่ใช้บริการกับบริษัทฯ และมีการแจ้งเตือน และแจ้งอัปเดตทุกครั้งที่มีความคืบหน้าในการดำเนินงานเพื่อให้ลูกค้าที่ใช้บริการรู้ความเคลื่อนไหวในการดำเนินงาน ซึ่งการเข้าแก้ไขเหตุขัดข้องต่างๆ จะสามารถดำเนินการได้ตลอด 24 ชม.

● เพราะบริการของ อินเทอร์เน็ตประเทศไทย สามารถรับส่งข้อมูลด้วยความเร็วสูงสุด ด้วยการเชื่อมต่อบนโครงข่ายเส้นใยแก้วนำแสงแบบครบวงจร ทำให้ใช้งานได้อย่างเต็มประสิทธิภาพ ทั้งการเชื่อมต่อในประเทศและต่างประเทศ ผ่านเกตเวย์ ที่ใหญ่ที่สุดในประเทศ และเชื่อมต่อตรงกับเกตเวย์หลักทั่วโลกด้วยคุณภาพบริการ Service Level Agreement (SLA) ที่ระดับ 99.99% มาตรฐานการให้บริการเป็นเลิศขนาดนี้ ลูกค้าที่สนใจใช้บริการ ของ ITEL สามารถสอบถามข้อมูลการให้บริการ และการเตรียมระบบการให้บริการที่เหมาะสมกับพื้นที่เพื่อลดปัญหาการติดตั้งที่อาจเกิดขึ้นได้ เพื่อให้การใช้งานวงจรรหัสข้อมูลความเร็วสูงของลูกค้ามีประสิทธิภาพสูงสุด ซึ่งทีมงานวิศวกรผู้เชี่ยวชาญพร้อมดูแลให้คำแนะนำ และปรึกษาในทุก ๆ เรื่องของคุณ สอบถามเพิ่มเติมได้ที่ [info@interlinktelecom.co.th](mailto:info@interlinktelecom.co.th)





### ITEL จัดกิจกรรมร่วมบริจาคโลหิตกับสภากาชาดไทย

● บริษัท อินเทอร์เน็ต ประเทศไทย (มหาชน) นำโดย คุณณัฐนิช อนันตธัมพร ประธานเจ้าหน้าที่บริหาร คณะผู้บริหาร และพนักงาน ร่วมบริจาคโลหิต เพื่อสานต่อเจตนารมณ์ที่จะส่งมอบสิ่งดี ๆ คืนสู่สังคมอย่างต่อเนื่อง ณ ศูนย์บริการโลหิตแห่งชาติ สภากาชาดไทย โดยบริษัทฯ ได้ตระหนักถึงความจำเป็นของสภากาชาดไทย ที่ต้องจัดหาปริมาณโลหิตให้เพียงพอต่อความต้องการของโรงพยาบาลทั่วประเทศ หลังเกิดภาวะขาดแคลนโลหิตจากสถานการณ์แพร่ระบาดของโรคโควิด-19 อีกทั้งบริษัทฯ ยังได้มอบของที่ระลึกปฎิทิน และไออาร์ ให้แก่บุคคลทั่วไปที่มาบริจาคโลหิตที่ศูนย์บริการโลหิตแห่งชาติ ถนนอังรีดูนังต์ เพื่อเป็นหนึ่งพลังในการสนับสนุน และเชิญชวนให้คนไทยที่มีสุขภาพแข็งแรงร่วมกันบริจาคโลหิต ซึ่งกิจกรรมในครั้งนี้ถือเป็นการต่อยอดนโยบายเพื่อสังคมของบริษัทฯ อย่างยั่งยืน



### ITEL รับมอบใบรับรองมาตรฐานระบบบริหารจัดการงานบริการด้านเทคโนโลยีสารสนเทศ ตามมาตรฐานสากล ISO/IEC 20000-1 :2018 ต่อเนื่องเป็นปีที่ 4

● บริษัท อินเทอร์เน็ต ประเทศไทย (มหาชน) หรือ ITEL ก้าวสู่ความสำเร็จอีกครั้งด้วยการได้รับประกาศนียบัตรรับรองมาตรฐาน ISO/IEC20000-1 :2018 ต่อเนื่องเป็นปีที่ 4 โดยมี ดร.บัณฑิต รุ่งเจริญพร กรรมการผู้จัดการ เป็นผู้รับมอบใบรับรองมาตรฐานจากบริษัท บิเอสไอ กรุ๊ป ประเทศไทย จำกัด ซึ่งเป็นการการันตีถึงคุณภาพระดับมาตรฐานสากลในการบริหารงานบริการด้านเทคโนโลยีสารสนเทศ ครอบคลุมตั้งแต่การวางแผน การออกแบบ การส่งผ่านบริการ การส่งมอบบริการ ไปจนถึงการติดตามผลการดำเนินงาน พร้อมทั้งตรวจสอบคุณภาพการบริการให้กับลูกค้าอย่างสม่ำเสมอ เพื่อให้บรรลุเป้าหมาย และความต้องการของลูกค้าได้อย่างสมบูรณ์แบบ สร้างความเชื่อมั่นในประสิทธิภาพ และเสถียรภาพของโครงข่าย เพื่อแสดงศักยภาพด้านเทคโนโลยีสารสนเทศ และการให้บริการตอบรับการปรับตัวธุรกิจสู่ยุคดิจิทัล

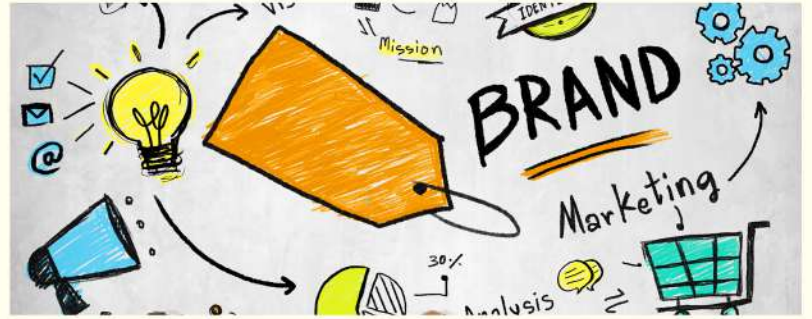
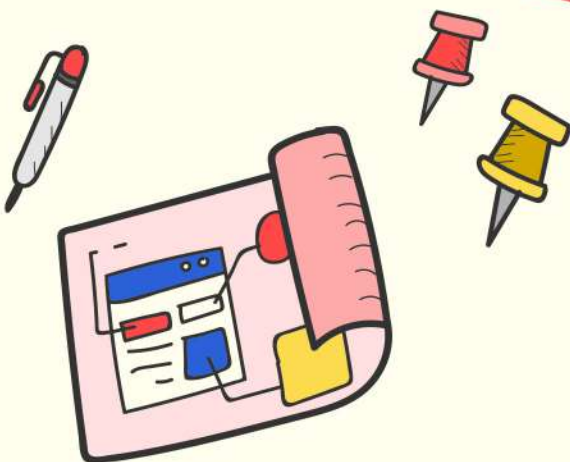






# ความเข้าใจผิด เกี่ยวกับ “แบรนด์”

สิ่งทีหลาย ๆ คน มักจะเข้าใจผิดเกี่ยวกับการสร้างแบรนด์ โดยผู้ประกอบการหรือธุรกิจต่าง ๆ จะต้องเข้าใจก่อนว่าแบรนด์นั้นคืออะไร เพราะบางคนยังเข้าใจผิดว่าการสร้างแบรนด์นั้น คือ การตั้งชื่อแบรนด์ การทำโลโก้ หรือ การทำ Packaging แค่นั้นพอเท่านั้น ซึ่งเอาเข้าจริง ทั้งชื่อแบรนด์ โลโก้ ฟอนต์ หรือ Packaging ต่าง ๆ ที่กล่าวมาทั้งหมด ล้วนเป็นแค่องค์ประกอบหนึ่งที่จะทำให้ตัวตนของแบรนด์นั้น ๆ ชัดเจนขึ้น



## ดีเทลสินค้าจะเกินไป ดี หรือ เปล่า ?

● ส่วนใหญ่แล้ว เจ้าของสินค้า หรือ ธุรกิจ นั้น ๆ มักจะเน้นการใส่รายละเอียดสรรพคุณ หรือ คุณสมบัติเด่น ๆ ของสินค้า หรือ บริการนั้น ๆ ให้เยอะที่สุด เพื่อที่ข้อมูลเหล่านั้น จะไปจูงใจลูกค้าให้สนใจมากยิ่งขึ้น แต่ทั้งนี้ การที่เน้นไปเพียงข้อมูลหรือ สรรพคุณของสินค้า และบริการเพียงอย่างเดียว นั้นอาจจะทำให้คู่แข่งเกิดการลอกเลียนแบบได้ ซึ่งที่จริงแล้ว การสร้างแบรนด์นั้น จะต้องเอาอารมณ์มาใส่ร่วมกับแบรนด์ เพราะจะทำให้ลูกค้า หรือ คนที่สนใจ สามารถจดจำแบรนด์เราได้ดียิ่งขึ้น ยกตัวอย่างง่าย ๆ เช่น ร้านกาแฟสตาร์บัคส์ ที่ชู Emotional เป็นหลัก โดยเน้นให้ลูกค้ารู้สึกว่าการเข้าไปดื่มกาแฟที่ร้าน ให้อารมณ์เหมือน Third Place หรือ เป็นสถานที่นอกบ้าน ที่สามารถทำตัวตามสบาย อยู่แล้วสบายใจ มากกว่าการนำเสนอดีเทลสินค้าอย่างรายละเอียดของเมล็ดกาแฟ หรือ รสชาตินั้นเอง



## แค่ทำโลโก้ คือ การทำแบรนด์แล้ว ใช่ไหม ?

● หลาย ๆ คน มักจะมีความเข้าใจผิด โดยคิดว่า การที่ธุรกิจ หรือ หน่วยงานของเรามี โลโก้ หรือ ตราสินค้า แล้วนั้น แสดงว่าเราได้ทำแบรนด์สำเร็จเรียบร้อยแล้ว แต่อันที่จริง โลโก้ นั้น เป็นเพียงแค่ส่วนหนึ่งของการทำแบรนด์เท่านั้น เพราะสิ่งสำคัญของการสร้างแบรนด์ ก็คือ การสร้างชื่อเสียง และสร้างกลยุทธ์ต่าง ๆ ในการทำตลาด ซึ่งถือเป็นเป็นรากฐานที่สำคัญของการสร้างแบรนด์นั่นเอง โดยจะต้องทำให้รู้สึกได้ว่า เมื่อพูดถึงแบรนด์นี้ ลูกค้าจะต้องรู้ได้ทันทีว่าแบรนด์นี้ขาย หรือ บริการด้านอะไร





## Digital Marketing กับ Social Media Marketing เป็นสิ่งเดียวกัน ?

● หลาย ๆ ธุรกิจ มองว่า แค่เพียงมี Facebook Fan page หรือ มีการลงโฆษณาใน Facebook นั่นคือ การทำ Digital Marketing แบบเต็มรูปแบบ แต่ความเป็นจริงแล้วนั้น การใช้ Social Media เป็นเพียงแค่ส่วนหนึ่งในการทำ Digital Marketing เท่านั้น เพราะถ้ามองแค่ในแง่ของการตลาดออนไลน์นั้นรวมไปถึงการทำ Website, Banner Ad, Search Marketing, Email Marketing, E-book Digital Content, Social Media Marketing อีกทั้งต้องครอบคลุมหลาย ๆ Platform ทั้ง Facebook, Instagram, Line, Youtube, Pinterest, LinkedIn Twitter เป็นต้น

## Digital Marketing ทำปุ๊ป เห็นผลปั๊ป ใช่ไหม ?

● เป็นเรื่องที่คนส่วนใหญ่มักเข้าใจผิดกันมากที่สุด เพราะถึงแม้ว่า ทุก ๆ คน จะสามารถทำ Digital Marketing กันได้ทั้งนั้น แต่อย่างไรก็ตาม สิ่งที่จะต้องทำเป็นอย่างแรก คือ การทำแผนการตลาดออนไลน์ ซึ่งล้วนแต่มีรายละเอียดที่ค่อนข้างมาก เช่น การสร้างกลยุทธ์ ความต้องการของกลุ่มเป้าหมาย แบบเจาะลึก การออกแบบโฆษณาออนไลน์ และคอนเทนต์ต่าง ๆ เป็นต้น ซึ่งทั้งหมดนี้ ล้วนแล้วแต่มีองค์ประกอบมากมายที่จำเป็นต้องทำความเข้าใจ นี่ยังไม่รวมถึง การเขียนโค้ดสำหรับทำเว็บไซต์ หรือ การออกแบบกราฟิก ที่ล้วนแล้วแต่ต้องใช้ เวลาในการทำทำความเข้าใจ และสร้างสรรค์ออกมาได้อย่างต่อเนื่อง

## สินค้าดีอยู่แล้ว ไม่จำเป็นต้องทำแบรนด์ ?

● แม้สินค้า หรือ บริการจะดีเยี่ยมอยู่แล้ว แต่การไม่ทำแบรนด์ต่อเนื่อง ในระยะยาวนั้น จะไม่มีทางแข่งขันกับคู่แข่ง ที่มีสินค้าทัดเทียมกันแต่มีแบรนด์ที่โด่งดังนั้น แน่แน่นอนว่า ถ้าอยากเข้าไปยึดพื้นที่ในใจของลูกค้าชิ้นนั้น ธุรกิจจะต้องทำแบรนด์อย่างต่อเนื่องเพื่อสร้างการรับรู้ การจดจำ และต้องทำให้แบรนด์นั้น ๆ มีคุณค่าในความรู้สึกของลูกค้า อย่างในกรณีของแบรนด์ “ศรีจันทร์” แบรนด์เครื่องสำอางเก่าแก่ที่อยู่คู่คนไทยมายาวนาน ที่ได้แบรนด์ใหม่ เปลี่ยนชื่อผลิตภัณฑ์ และสร้างเอกลักษณ์จุดขายใหม่ ๆ ที่ชัดเจนให้กับตัวเอง ส่งผลให้ยอดขาย กลับมาเพิ่มสูงอีกครั้ง

ที่มา : [www.kobkid.com](http://www.kobkid.com), [www.contentshifu.com](http://www.contentshifu.com), [www.bizcube-chula.com](http://www.bizcube-chula.com)







# LINK FAKE XXX

## ชื่อผิด ชีวิตเปลี่ยน



แสดนเพื่อชมคลิป  
LINK CHANNEL

SUBSCRIBE



ใครว่าสาย LAN จะปลอมไม่ได้? บอกเลยว่า LINK RELAX เองก็ไม่ได้คิดว่าจะมีกรณีนี้ เนื่องจากก่อนหน้านี้เราจะรู้กันดีอยู่แล้วว่าสาย LAN นั้นมีหลายคุณภาพให้นำไปเลือกใช้งาน แต่ทั้งนี้ทั้งนั้น ก็จะต้องยอมที่จะรับความเสี่ยงให้ได้ด้วย เหมือนประโยคที่ว่า “**คาดหวังของดีราคาถูก อาจเป็นเรื่องยาก**” ซึ่งล่าสุดนั้นก็มีการผลิตภัณฑ์ LINK ซึ่งจัดจำหน่ายโดยบริษัท INTERLINK มายาวนานกว่า 30 ปีนั้น **ถูกลอกเลียนแบบชื่อผลิตภัณฑ์ สวมรอยวางจำหน่ายในท้องตลาด จนอาจทำให้ผู้ซื้อเกิดความเข้าใจผิด ได้ของไม่มีคุณภาพไปใช้งาน**

การจะใช้งานสาย LAN นั้น ควรมีการคำนึงถึงความคุ้มค่าในระยะยาวให้ดี เนื่องจากสินค้าประเภทสาย LAN นั้น จะถูกนำไปติดตั้งในอาคาร บ้าน หรือ ที่พัก ซึ่งมีการใช้งานในระยะยาว หากได้ของที่คุณภาพต่ำไปใช้งาน อาจก่อให้เกิดความไม่คุ้มค่าตามมา ทั้งต้องเสียเงินค่าสาย และค่าติดตั้งใหม่ แถมยังเสียเวลาในการติดตั้งใหม่อีกด้วย



### LINK RELAX ฉบับนี้พามาดูข้อสังเกตง่าย ๆ ว่า LINK ของแท้ ต้องเป็นแบบไหน

1. สีของกล่อง ต้องเป็นสีฟ้า - ขาว เท่านั้น (ไม่มีสีน้ำตาล) ลักษณะเป็น Pull Box ออกแบบมาเพื่อให้สะดวกต่อการใช้งาน



2. โลโก้ LINK ต้องเป็นอักษรตัวใหญ่ โดยรุ่นใหม่ล่าสุดนั้น โลโก้ผลิตออกมาเป็นสีน้ำเงิน - แดง

3. Label มีการระบุชื่อรุ่น รายละเอียด และมาตรฐาน ตรงกันชัดเจน



4. สติกเกอร์ รับประกัน 30 ปี (สีทอง) นานสุดในท้องตลาด

5. สติกเกอร์ UL (สีเงิน) บ่งบอกว่าผลิตภัณฑ์ได้ผ่านการทดสอบจาก UL (ยกเว้นสาย รุ่น Outdoor จะไม่มีสติกเกอร์นี้)



6. Marking บนสายจะต้องมีการระบุรุ่น และความถี่ ตรงกับหน้ากล่อง

**รู้แบบนี้แล้ว โปรดสังเกตให้ดีก่อนซื้อนะจ๊ะ**





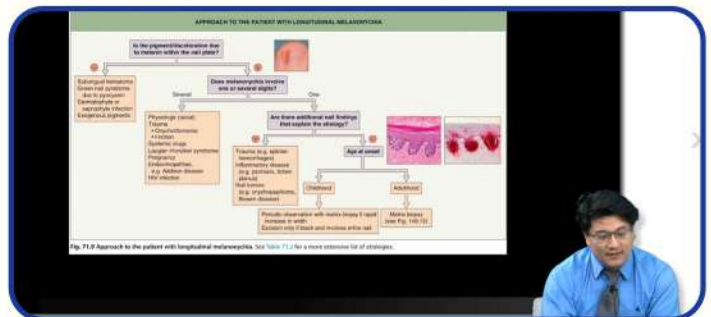


# IMed จัดสัมมนาพิเศษ Dermlite พนักำล้งการรกษา แનેะเคลล็ดล้บคณภาพ



วันที่ 11 เมษายน 2565 แพทย์หญิง ลิลฎา อนันตรัมพร กุมารแพทย์ผิวหนัง โรงพยาบาลกรุงเทพ ร่วมบรรยายพิเศษ ในงานสัมมนา “Dermlite ‘On The Spot’ The Live Dermoscopy Series” (Ep.1 How to Apply Dermoscopy for Dermatology) เจาะลึกถึงการ ใช้ Dermoscope สำหรับแพทย์ผิวหนังทั่วไป ในการวิเคราะห์โรคผิวหนัง โดยมี ดร.นพ. สารัช สุวรรณสุทธิ แพทย์ผู้เชี่ยวชาญด้านผิวหนัง เล่าประสบการณ์และการปลูกผม จากโรงพยาบาลสมิติเวช มาแบ่งปันความรู้ พร้อมร่วมบรรยาย ในกลุ่มของ Dermlite เป็นยี่ห้อ Dermoscope หรือ อุปกรณ์ส่องผิว และ กลุ่ม Dermlite คือ DL4 กับ Lumio2 เป็นรุ่นที่นิยมเป็นอันดับต้นๆ ในตอนนี้ รวมถึงยังมีการแนะนำอุปกรณ์ Dermlite รุ่นต่างๆ ที่เหมาะแก่การใช้ช่วยวินิจฉัยโรค อีกทั้งมีการแนะนำอุปกรณ์ และเครื่องมือของเทคโนโลยีที่พัฒนาไปใหม่ล่าสุด เพื่อทำให้การรักษาสะดวกสบาย และแม่นยำมากขึ้น พร้อมกันนี้ ยังมีการ ถาม - ตอบ แลกเปลี่ยนประสบการณ์จากการรักษาอีกด้วย นับเป็นการต่อยอดในคุณภาพของสินค้า และอุปกรณ์ที่มีประสิทธิภาพสูงสุด

โดยในงานนี้ ยังมีกิจกรรม แจกรางวัล Voucher ส่วนลดพิเศษ สำหรับซื้ออุปกรณ์จาก Dermlite และของรางวัลอื่น ๆ อีกมากมาย ซึ่งบรรยากาศคอบอวลไปด้วยเกร็ดความรู้ และความสนุกสนานตลอดงาน งานดี ๆ แบบนี้จะเกิดขึ้นอีกแน่นอน สามารถติดตามข่าวสาร IMED และข้อมูลเพิ่มเติมได้ที่ [Facebook : Interlink Medical](#)







# เดินหน้าเสริมกำลังใจ มอบความห่วงใย แก่นักกรบชุดขาว

มูลนิธิอินเตอร์ลิ่งคี่ให้ใจ สวัสดิ์เดือนแห่งวันสำคัญของประเทศไทย ไม่ว่าจะเป็นวันฉัตรมงคล และวันวิสาขบูชา ซึ่งเป็นวันสำคัญทางพระพุทธศาสนา แต่เรายังคงทำความดีอย่างสม่ำเสมอ เพราะยิ่งเทศกาลวันสำคัญ ยิ่งมีวันหยุดเยอะมากแค่ไหน เรายังต้องดูแลซึ่งกันและกัน รวมถึงการดูแลร่างกายให้แข็งแรงด้วย เพราะวิกฤต COVID-19 ยังมีผู้ได้รับเชื้อเพิ่มขึ้นอย่างต่อเนื่อง

ด้วยสาเหตุนี้ ทำให้ทีมบุคลากรทางการแพทย์ต้องทำงานหนักมากขึ้น ทำให้โครงการมอบถุงยังชีพเพื่อบุคลากรทางการแพทย์ ซึ่งมูลนิธิอินเตอร์ลิ่งคี่ให้ใจยังคงเดินหน้าอย่างต่อเนื่อง เราขอเป็นกำลังใจให้กับนักกรบชุดขาว โดย ดร.ชลิตา อนันตริมพร ประธานมูลนิธิอินเตอร์ลิ่งคี่ให้ใจ และคณะได้เดินทางมอบถุงยังชีพเพื่อบุคลากรทางการแพทย์ให้กับโรงพยาบาลปทุมธานี ถนนปทุมธานี - ลาดหลุมแก้ว ตำบลบางปรอก อำเภอเมือง จังหวัดปทุมธานี เป็นโรงพยาบาลที่มีเนื้อที่ทั้งหมด 25 ไร่ พร้อมรองรับผู้ป่วยกว่า 500 เตียง





มูลนิธิอินเตอร์ลิงค์ไฮใจ ร่วมกับ สโมสรซอนต้ากรุงเทพ 10 และมดงาน ในร่วมการสนับสนุนถุงยังชีพ จำนวน 40 ถุง ซึ่งประกอบไปด้วย อาหารเพื่ออุปโภค บริโภคที่จำเป็น พร้อมทั้งอุปกรณ์ทางการแพทย์ เช่น Leg covers, หน้ากาก N95, Half face 3M พร้อมแผ่นกรอง และถุงรองเท้า นำส่งมอบให้กับบุคลากรทางการแพทย์ โดยมี นายแพทย์เกรียงไกร กำไพบุษย์ รองผู้อำนวยการกลุ่มภารกิจด้านกิจกรรมพิเศษ เป็นผู้แทนรับถุงยังชีพในครั้งนี้



### “โครงการมอบถุงยังชีพ...เพื่อบุคลากรทางการแพทย์”

ของมูลนิธิฯ ยังมีอีกหลายโรงพยาบาลทั่วภูมิภาค ที่มูลนิธิอินเตอร์ลิงค์ไฮใจ ตั้งใจจะส่งมอบ ความห่วงใยในช่วงวิกฤติโควิด-19 ด้วยการมอบถุงยังชีพให้กับทีมบุคลากรทางการแพทย์

ฉบับหน้า มูลนิธิอินเตอร์ลิงค์ไฮใจ จะเดินทางไปมอบถุงยังชีพให้กับโรงพยาบาลอะไรนั้น อย่าลืมติดตามกันนะคะ

ร่วมสมทบทุนในการซื้ออาหารแห้งเพื่อจัดทำถุงยังชีพ  
ให้กับทีมบุคลากรทางการแพทย์ได้มากขึ้น  
โดยผ่านบัญชีธนาคารกรุงไทย  
ชื่อบัญชี “มูลนิธิอินเตอร์ลิงค์ไฮใจ”  
บัญชีเลขที่ 091-025183-5 ประเภทออมทรัพย์



ท่านสามารถติดต่อเพื่อร่วมเป็นส่วนหนึ่งกับกิจกรรม และติดตามข่าวสารกับมูลนิธิอินเตอร์ลิงค์ไฮใจ



**0-2666-1166**  
E-mail : [csr@interlink.co.th](mailto:csr@interlink.co.th)



มูลนิธิอินเตอร์ลิงค์ไฮใจ



[www.interlinkhaijai.org](http://www.interlinkhaijai.org)







# พบกับสินค้า ตามเขตพื้นที่ ที่ท่านสะดวก

**บริษัท เอ็น.พี.ที.อิเล็กทรอนิกส์ ชัพพลาย จำกัด**

1-3 ซอยร่มเกล้า 56 ถนนร่มเกล้า แขวงคลองสามประเวศ เขตลาดกระบัง  
กรุงเทพมหานคร 10520  
02-737-6216-7

**บริษัท พรอมพลัส โปร ชัพพลาย จำกัด**

123/97-98 ถนนฉลองกรุง แขวงลำปลาทิว เขตลาดกระบัง  
กรุงเทพมหานคร 10520  
098-396-1909

**บริษัท ไอเทค เทคโนโลยี จำกัด**

3/50 ซอยเคหะร่มเกล้า64 แขวงคลองสองต้นนุ่น เขตลาดกระบัง  
กรุงเทพมหานคร 10520  
098-298-7992

**บริษัท ทีเค คอมเทค จำกัด**

369 ถนนหลวงแพ่ง แขวงทับยาว เขตลาดกระบัง  
กรุงเทพมหานคร 10520  
02-101-8929, 081-9053532

**บริษัท ซี.อาร์.อินเตอร์เม็กซ์ จำกัด**

แขวงคลองสามประเวศ เขตลาดกระบัง  
กรุงเทพมหานคร 10520  
02-121-7249

**บริษัท ดูอิงริช จำกัด**

51/34 หมู่ 2 แขวงลำปลาทิว เขตลาดกระบัง  
กรุงเทพมหานคร 10520  
02-737-2292

**บริษัท บี วินเทค จำกัด**

165 ซอยร่มเกล้า 19/2 ถนนร่มเกล้า แขวงคลองสามประเวศ เขตลาดกระบัง  
กรุงเทพมหานคร 10520  
089-488-9680

**บริษัท พาวเวอร์แมค เอ็นจิเนียริง (2018) จำกัด**

6/2 ถนนเคหะร่มเกล้า แขวงคลองสองต้นนุ่น เขตลาดกระบัง  
กรุงเทพมหานคร 10520  
090-9892691

**บริษัท พาวเวอร์เมคซิสเต็ม จำกัด**

253/725 ซอยเคหะร่มเกล้า 64 แขวงคลองสองต้นนุ่น เขตลาดกระบัง  
กรุงเทพมหานคร 10520  
081-792-7604

**บริษัท ซีทีวี ฮาร์ดแวร์ จำกัด**

6/31 ถนนเจ้าคุณทหาร แขวงลำปลาทิว เขตลาดกระบัง  
กรุงเทพมหานคร 10520  
02-737-2330-1

**บริษัท เอ็นเตอร์ สตูดิโอ คอมพิวเตอร์ จำกัด**

332/127 หมู่ 4 แขวงคลองสองต้นนุ่น เขตลาดกระบัง  
กรุงเทพมหานคร 10520

**บริษัท เอส.เค.อิเล็กทรอนิกส์เทรดดิ้ง จำกัด**

15/1 ถนนเจ้าคุณทหาร แขวงลำปลาทิว เขตลาดกระบัง  
กรุงเทพมหานคร 10520  
02-737-4821-3

**บริษัท พี.เอ.เอ็ม. เอ็นจิเนียริง แอนด์ ออโตเมชัน**

18/9 ถนนพัฒนาชนบท 4 แขวงคลองสองต้นนุ่น เขตลาดกระบัง  
กรุงเทพมหานคร 10520  
02-171-7641

**ร้าน วัฒนาโลหะกิจ**

392/1-2 ซอยลาดกระบัง 36 แขวงลาดกระบัง เขตลาดกระบัง  
กรุงเทพมหานคร 10520  
02-326-9181

**ร้าน ช.รุ่งเรืองเทคนิค**

101/122 หมู่ 4 แขวงคลองสองต้นนุ่น เขตลาดกระบัง  
กรุงเทพมหานคร 10520  
02-543-9281

**บริษัท ชัยกาวร ฮาร์ดแวร์ จำกัด**

1975-1977 ถนนลาดกระบัง แขวงลาดกระบัง เขตลาดกระบัง  
กรุงเทพมหานคร 10520  
02-326-9238

**บริษัท ชัยกาวรเจริญกิจ จำกัด**

2184 ถนนลาดกระบัง แขวงลาดกระบัง เขตลาดกระบัง  
กรุงเทพมหานคร 10520  
02-326-7182-3

**บริษัท จิบเชิงพาวเวอร์ แอนด์ ริช จำกัด**

151/1.153 ถนนลาดกระบัง แขวงลาดกระบัง เขตลาดกระบัง  
กรุงเทพมหานคร 10520  
02-727-9989

ด้วยความห่วงใย

จากสถานการณ์การแพร่ระบาดของเชื้อไวรัสโควิด-19

LINK ขอแนะนำให้ต่อสายถึงบริษัท / ร้านค้าที่ท่านต้องการ เพื่อสอบถามสินค้า และวิธีการรับสินค้าก่อนใช้บริการ  
เพื่อความสะดวก และปลอดภัยของท่าน





# มาร่วม...เป็นครอบครัวเดียวกัน กับเรา... INTERLINK



ตำแหน่งงานที่รับสมัคร

บริษัท อินเทอร์เน็ต คอมพิวเตอร์ จำกัด (มหาชน)

ประจำสำนักงานใหญ่ (รัชดาภิเษก)

- พนักงานลูกค้าสัมพันธ์ (CRM)
- พนักงานบัญชีมูลนิธิ
- พนักงานจัดซื้อต่างประเทศ
- พนักงานสารสนเทศ (IT)
- พนักงานเร่รุดหน้าสินค้า
- Sales Executive
- Product Engineer
- แม่บ้าน

ประจำภาคตะวันออก (สาขาระยอง)

- พนักงานการตลาด

ประจำภาคใต้ (สาขาหาดใหญ่)

- Sales Engineer

ประจำภาคตะวันออกเฉียงเหนือ (สาขาขอนแก่น)

- ผู้อำนวยการภาคตะวันออกเฉียงเหนือ
- เลขานุการฝ่ายขาย

ประจำศูนย์กระจายสินค้า R&D (ช.กาญจนาภิเษก 5/5)

- ช่างประกอบ

ประจำภาคเหนือ (สาขาเชียงใหม่)

- พนักงานการตลาด

บริษัท อินเทอร์เน็ต เพาเวอร์ แอนด์ เอ็นจิเนียริ่ง จำกัด

ประจำสำนักงานใหญ่ (รัชดาภิเษก)

- วิศวกรไฟฟ้า (Electrical Engineer)

บริษัท อินเทอร์เน็ต เมดิคัล จำกัด

ประจำสำนักงานใหญ่ (รัชดาภิเษก)

- Medical Sales Executive



ติดต่อ  
สอบถาม

☎ 02-666-1111 ต่อ 205, 289

✉ jobs.interlink.co.th (เพื่อกรอกใบสมัครออนไลน์)

🌐 personnel@interlink.co.th

LINE Add Friends



HR INTERLINK





การันตี  
คุณภาพด้วย  
BY CERTIFICATE



# 9 หลักสูตร ฝึกอบรมฟรี จาก LNK® 2022

**L  
B  
L  
C**

**L  
B  
F  
C**

**L  
B  
S  
A  
+**

**L  
A  
L  
C**

**L  
A  
F  
C**

**L  
F  
P  
S**

**L  
C  
C  
S**

**L  
A  
P  
S**

**L  
S  
C  
S**

และยัง **แถม** อีก 2 หลักสูตร สำหรับน้อง ๆ นักเรียน นักศึกษา

**LCCN**   **LSCD**

\*\*\*สงวนสิทธิ์\*\*\*  
มอบใบ Certificate ให้กับผู้ที่อบรมครบถ้วน ตามวัน และเวลาที่กำหนด  
สอบถามรายละเอียดเพิ่มเติมได้ที่ ฝ่ายการตลาดและสื่อสารองค์กร  
โทรศัพท์ 02-666-1111 ต่อ 376 โทรสาร 02-666-1195  
E-mail : seminar@interlink.co.th



**SCAN**  
ลงทะเบียน

