

VOL. 293

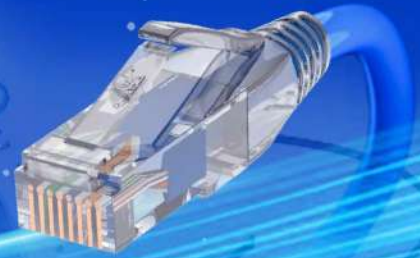
INTERLINK

MAGAZINE



FEBRUARY 2023

COMMUNICATION PUBLIC CO.



The No. 1

for
DIGITAL
INFRASTRUCTURE

CABLING COMPANY



LINK SPECIAL

LINK ได้รับความไว้วางใจสั่งซื้อ Spare สาย เคเบิลใต้น้ำ มูลค่า 67.19 ลบ.ทุนการประกาศ เป็นเบอร์ 1 ของธุรกิจ Submarine Cable



LINK SUCCESS

ตอบโจทย์ประสิทธิภาพของความเร็ว... ผลิตภัณฑ์ LINK ขึ้นแท่นอันดับหนึ่ง เรื่องระบบ โครงสร้างพื้นฐาน แห่งตลาดยุค Digital !!!





EDITOR TALK

พารัตน์ สวัสดิ์นาวัน
บรรณาธิการ

สวัสดิ์ชาว INTERLINK Magazine เข้าสู่เดือนกุมภาพันธ์ เป็นเดือนที่ 2 ของปี ซึ่งเป็นช่วงเวลาที่ภาคธุรกิจได้เดินหน้าอย่างเต็มกำลัง ไม่พร้อมกับการเปิดประเทศ และเปิดโอกาสทางการเติบโตอย่างเต็มสูบ โดย INTERLINK ได้มุ่งเน้นเปิดตลาดใหม่ให้กับธุรกิจ Distribution ในเรื่องของ Cabling และ Networking ให้มีประสิทธิภาพมากขึ้นไปอีกขั้น ควบคู่กับการนำองค์ความรู้ที่เกิดจากการพัฒนาและนวัตกรรมอัจฉริยะต่าง ๆ มานำเสนอให้เห็นถึงโอกาสทางธุรกิจของสายสัญญาณที่เป็นเสมือนเส้นเลือดหลักของ Digital Infrastructure ในรูปแบบงานสัมมนาออนไลน์ ทั้งงาน “รู้ทัน รับทรนด์ : New Technology Talk” เมื่อวันที่ 9 กุมภาพันธ์ ที่ผ่านมา จัดในหัวข้อ Smart City ซึ่งจะเจาะลึก X ray โครงสร้างของ Smart City และ โอกาสของการพัฒนาเมื่อสู่ Smart City จากผู้รู้จริง DEPA อีกด้วย อีกทั้ง INTERLINK ยังคงมุ่งมั่น ไม่หยุดนิ่งเดินหน้ารุกตลาด ASEAN อย่างเข้มข้นในปีนี้ ตั้งเป้าหมายใน CLMV ขึ้นเป็นเท่าตัว พร้อมเตรียมแผนยุทธศาสตร์ปักธงสู่ความเป็นที่ 1 ใน Asia ให้ได้ และมั่นใจอย่างแน่นอนว่า จะต้องเป็นปีที่ได้ขับเคลื่อนแผนงานให้บรรลุตามเป้าหมายที่ตั้งมั่นไว้ ส่งเสริมทำให้ธุรกิจเราและคู่ค้าเติบโตไปด้วยกันอย่างยั่งยืน

CONTENTS

- 03 LINK PRODUCT HIGHLIGHT
- 04 NETWORKING PRODUCT
- 06 LINK TECH
- 07 RACK STORY
- 08 LINK TIPS
- 09 DIGITAL MARKETING
- 10 LINK SUCCESS
- 12 LINK FORWARD
- 14 LINK SPECIAL
- 16 LINK EVENT
- 18 TELECOM STORY
- 20 STRATEGIC THINKING
- 22 LINK MODERN TRADE
- 23 MEDICAL STORY
- 24 CSR STORY
- 26 LINK MAPS
- 27 LINK JOBS



LINK SPECIAL

ILINK ได้รับความไว้วางใจสั่งซื้อ Spare สายเคเบิลใต้น้ำ มูลค่า 67.19 ลบ. แผนการประกาศเป็นเบอร์ 1 ของธุรกิจ Submarine Cable



LINK SUCCESS

ตอบโจทย์ประสิทธิภาพของความรวดเร็ว... พลิกโฉมที่ LINK ขึ้นแท่นยืนหนึ่ง เรื่องระบบโครงสร้างพื้นฐาน แห่งตลาดยุค Digital !!!



STRATEGIC THINKING

Seasonal Marketing กระตุ้นยอดขายตามฤดูกาล



TELECOM STORY

ITEL Services พร้อมให้บริการแบบครบวงจร ประสิทธิภาพสูงความสำเร็จขององค์กร

CONTRIBUTORS

- สมบัติ อนันตรัมพร Sombat Anuntarumporn
- ดร.ชลิตา อนันตรัมพร Dr.Chalida Anuntarumporn
- ณัฐนัย อนันตรัมพร Nuttanai Anuntarumporn
- ดร.วิรินทร์ เหมประดิษฐ์สิน Dr.Virintr Mekpraditsin
- ปรภาส ลิมกัฒวาเมืองคัล Prapart Limkangwalmongkol

- ภูวิช ทองมี Puwit Thongmee
- อภิชาติ เพ่งคนา Apichart Pongna
- ภาคภูมิ พลธรร Bhakhum Phonthon
- ปวีร์รัฐ เปรณวิทย์ปิติ Paweerat Premwittayapiti
- วรรณิศา แก้วตาแสง Wannisa Kaeotasaeng

EDITOR

ภัสวีลย์ ปทุมศรีสุวรรณ Phatsawan Pathumsrisuwan

CREATIVE DESIGN

มนีรัตน์ ทิพย์อักษร Maneerat Thipaksorn

GRAPHIC DESIGN

รังสิมันต์ สายอุ่นใจ Rangsiman Saiunjai



🟢 สิ่งไหน “ทำได้” และ “ทำไม่ได้” EP.1 🚫

คอลัมน์ Product Highlight เดือนนี้ ขอนำเทคนิคการติดตั้งระบบสายสัญญาณ ว่าสิ่งไหน “ทำได้” และสิ่งไหน “ทำไม่ได้” บ้างมานำเสนอ เพื่อให้ทุกท่านสามารถติดตั้งระบบสายสัญญาณได้ถูกต้องตามมาตรฐาน และมีประสิทธิภาพสูงสุด ซึ่งการติดตั้งที่ถูกต้องตามมาตรฐาน ก็จะส่งผลถึงการใช้งานที่ยาวนาน และทำให้ระบบสายสัญญาณทำงานได้เต็มประสิทธิภาพด้วยเช่นกัน

การเข้าสาย Patch Panel

“ทำได้”



พื้มพ์ป้ายชื่อ และสวมท่อนอกป้ายชื่อทุกพอร์ต
ระยะการคลายเกลียวไม่เกิน 13 มิลลิเมตร

“ทำไม่ได้”



ไม่พื้มพ์ป้ายชื่อ และไม่สวมท่อนอกป้ายชื่อ
ระยะการคลายเกลียวเกิน 13 มิลลิเมตร
และปลอกสายยาวเกินไป

การเข้าตัวเมีย RJ45 Modular Jack

“ทำได้”



พื้มพ์ป้ายชื่อ และสวมท่อนอกป้ายชื่อทุกพอร์ต
ระยะการคลายเกลียวไม่เกิน 13 มิลลิเมตร

“ทำไม่ได้”



ไม่สวมท่อนอกป้ายชื่อ
ระยะการคลายเกลียวเกิน 13 มิลลิเมตร
และปลอกสายยาวเกินไป

การเข้าหัว RJ45 Modular Plug

“ทำได้”



สวมบุท และท่อนอกป้ายชื่อพอร์ต
ระยะการคลายเกลียวไม่เกิน 13 มิลลิเมตร

“ทำไม่ได้”



ไม่สวมบุท และท่อนอกป้ายชื่อ
ระยะการคลายเกลียวเกิน 13 มิลลิเมตร
และปลอกสายยาวเกินไป



ออกแบบ Data Center

101011 0101 10100

ตอน การคำนวณค่า BTU
และเทคโนโลยีการระบายความร้อน



Row-cooled, cold aisle containment system (Row-cooled CACS)

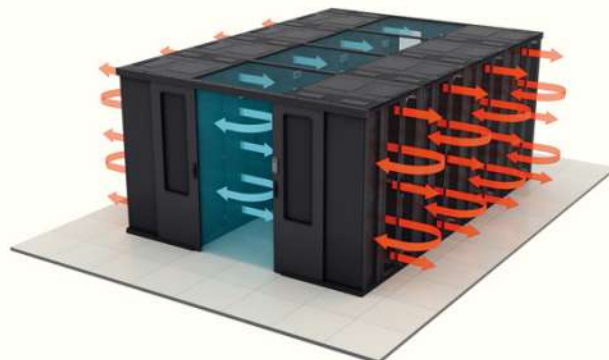
Containment โซลูชันแบบนี้เหมาะสำหรับ ดาต้า เซ็นเตอร์ ที่มี Perimeter cooling units (Precision Air Conditioner) และเมื่อตู้ Rack ทั้งหมดมีรูปแบบการจัดตั้งแบบของ Cold Aisle Containment โซลูชันนี้เป็นการเพิ่ม Cooling Unit ในระหว่างตู้ Rack และมีการปิดประตูทุกบานใน Containment มีลักษณะเหมือน ฟัก (Pod)



ภาพที่แสดงลักษณะของ Row-cooled CACS

Row-cooled CACS ควรถูกนำมาใช้งานภายใต้เงื่อนไข ดังนี้

- เมื่อ racks และอุปกรณ์ไอทีมีการจัดเรียงในรูปแบบของ Hot Aisle / Cold Aisle
- ทุก ๆ ตู้อุปกรณ์ไอทีสามารถจัดคอนฟีก ด้วยรูปแบบของ cold aisle containment เพื่อที่จะหลีกเลี่ยงระบายอากาศร้อนไปที่ด้านหน้าของตู้ Rack ที่ไม่ได้มีการกักกันอากาศ
- เมื่อยกพื้นได้ถูกยกขึ้นสูงสุดเพื่อให้ได้ปริมาณการไหลอากาศสูงสุด หรือ หลีกเลี่ยงจุดติดขัด
- เมื่อไม่สามารถเพิ่ม Perimeter Cooling Unit เพื่อเพิ่มขีดความสามารถในการทำความเย็น
- เมื่อโครงการจัดทำระบบกักกันอากาศต้องการความเร่งด่วนเพื่อจัดตั้ง



ภาพที่แสดงลักษณะของ Row Cool CACS ชนิดกักอากาศเย็นภายใน

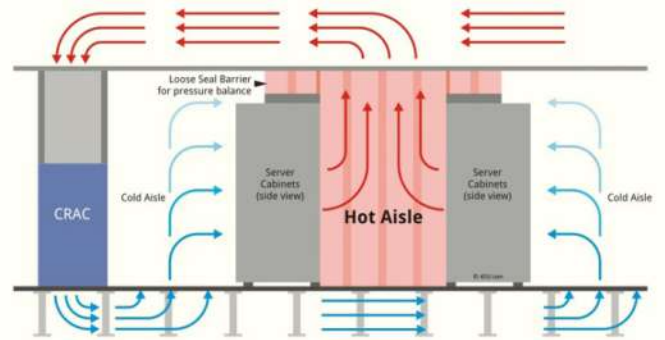
Row-Cooled CACS อาจไม่ค่อยใช้งานได้ดีภายใต้เงื่อนไข ดังนี้

- ไม่มีการจัดตั้ง Hot Aisle / Cold Aisle และไม่มีแนวทางที่จะติดตั้ง ดังกล่าว
- มีงบประมาณจำกัด row-based cooling units ลงทุนสูง
- ไม่สามารถที่จะเคลื่อนย้ายตู้อุปกรณ์ไอทีภายใน Rows เพื่อที่จะสอดแทรก Row-based cooling unit
- ดาต้า เซ็นเตอร์ เต็มไปด้วยตู้อุปกรณ์ไอทีมากมาย (ยากที่จะแยก)



Ducted Hot Aisle Containment System (Ducted HACs)

Containment แบบนี้สามารถใช้กับ ดาต้า เซ็นเตอร์ ที่มี ยกพื้นหรือไม่มียกพื้นก็ได้ Ducted HACs ใช้เพื่อปิด Hot Aisle ทำให้พื้นที่ส่วนอื่นของ data Center กลายเป็นพื้นที่เปิดสำหรับ อากาศเย็นขนาดใหญ่



ภาพแสดงการไหลของอากาศภายใต้ Ducted HACs



ภาพการติดตั้ง Ducted HACs ในดาต้าเซ็นเตอร์

Ducted HACs ควรถูกนำมาใช้ภายใต้เงื่อนไข ดังนี้

- เมื่อ Rack และอุปกรณ์ไอทีถูกจัดวางในรูปแบบ hot/Cold Aisle
- เมื่อมีการติดตั้ง Drop Ceiling Hot Air Return Plenum
- เมื่อมีการติดตั้งอุปกรณ์ไอทีที่ไม่ได้ติดตั้งบน Rack เช่น Storage Systems บนดาต้าเซ็นเตอร์
- มีผู้เข้ามาใช้งาน ดาต้า เซ็นเตอร์ บ่อยแต่ไม่ได้อยู่ประจำที่

Ducted Rack

วิธีการกักกันอากาศแบบนี้ เหมาะสำหรับในสภาพแวดล้อมที่มีการติดตั้ง Rack ที่มีความสูง และวางในรูปแบบ Front-To-Back Airflow Pattern โดยวิธีการนี้มีการติดตั้งท่อไว้ที่ด้านหลังของ Rack เพื่อบรรจุอากาศร้อน ที่ปล่อยออกมา และท่อจะลำเลียงอากาศร้อนส่งขึ้นด้านบนเพดาน เข้าไปที่ Drop Ceiling โดยวิธีการเช่นนี้จะทำให้มีการแยกกระแสอากาศร้อน และเย็นออกจากกัน



ภาพลักษณะของ Ducted Rack



ไขความลับ LINK Solar Cable

EP.2 LSZH

จากฉบับก่อน ใน EP.1 เราพูดถึงถึงวัสดุที่นำมาใช้ทำเป็นฉนวนหุ้มสาย Solar Cable ที่เรียกว่า XLPE (Cross-linked polyethylene) ว่าคืออะไร มีความแตกต่าง ข้อดีข้อเสียต่างจากฉนวนที่ใช้ทำสายไฟปกติอย่างไร แต่ข้อเสียของ XLPE ที่สำคัญคือ การลามไฟเมื่อเกิดการเผาไหม้ จะลุกลามไฟได้อย่างรวดเร็ว จึงไม่นิยมใช้สายไฟฟ้าที่มีฉนวน XLPE ติดตั้งในอาคาร ยกเว้นแต่เป็นสายที่ออกแบบให้มีการต้านการลามไฟเป็นพิเศษ ซึ่ง LINK Solar Cable จะอยู่ในสายกลุ่มประเภทนี้ ดังนั้น เราจะมาพูดถึงความพิเศษตรงนี้กัน สาย LINK Solar Cable มีฉนวนที่เป็น LSZH จึงแก้จุดอ่อนในการติดตั้งสายในอาคารได้



● **LSZH (Low Smoke Zero Halogen)** เป็นมาตรฐานการผลิตสายอีกแบบ โดยให้มีคุณสมบัติในการปล่อยสารพิษ และควัน หากเกิดการเผาไหม้ ปริมาณที่ปล่อยออกมานั้นไม่มีอันตราย หรือ ผลกระทบต่อสิ่งแวดล้อม LS ย่อมาจากคำว่า Low Smoke หากถามว่าทำไมถึงต้องทำให้มีควันน้อย ๆ เพราะจากการศึกษาพบว่า สาเหตุของการเสียชีวิตจากอุบัติเหตุเพลิงไหม้นั้น ส่วนใหญ่เกิดจากการสำลักควันไฟ เพราะฉะนั้นการใช้ฮาโลคาร์บอนผสมในพลาสติกเพื่อหน่วงการติดไฟลดการลามไฟ และลดควัน จะช่วยทำให้วัสดุมีความปลอดภัยจากเพลิงไหม้มากขึ้น แต่อย่างนั้นการสลายตัวของวัสดุที่มีส่วนผสมของฮาโลคาร์บอน กลายเป็นการนำไปสู่การก่อตัวของควันพิษของสารประเภท ฮาโลเจน (Halogen) ซึ่งมีฤทธิ์กัดกร่อนสูง หากผู้เคราะห์ร้ายที่ติดในกองเพลิงสูดเอาควันพิษเหล่านี้เข้าไป จะเป็นอันตรายถึงชีวิตได้

ZH (Zero Halogen) “ฮาโลเจนเป็นศูนย์” ฮาโลเจน (Halogen) คืออะไร ?

● ฮาโลเจน เป็นชื่อเรียกธาตุในหมู่ที่ 7 ธาตุกลุ่มนี้ มีอยู่ด้วยกัน 5 ชนิด คือ ฟลูออรีน (F), คลอรีน (Cl), ไบรอมีน (Br), ไอโอดีน (I) และแอสตาติก (At) ธาตุกลุ่มนี้เป็นธาตุที่ไวต่อปฏิกิริยาเคมีมาก ๆ ดังนั้น เมื่อเกิดการเผาไหม้ ก็จะเป็นการปลดปล่อยควันพิษพวกนี้ออกมาเมื่อสารเหล่านี้ทำปฏิกิริยากับออกซิเจน, คาร์บอนไดออกไซด์, น้ำ, และคาร์บอนมอนนอกไซด์ก็จะเกิดเป็นก๊าซพิษต่าง ๆ

● ดังนั้น จากข้อมูลข้างต้น ทำให้เราเข้าใจในเรื่องของการรักรชีวิต และสิ่งแวดล้อม ซึ่งเป็นสิ่งที่ต้องการของตลาดมาก และยังมีแรงผลักดันส่งผลให้ผู้ผลิต ลด - เลิก ใช้สารที่ส่งผลเสียต่อสุขภาพอนามัยของมนุษย์ และสิ่งแวดล้อม และหันมาผลิตสินค้าที่ปลอดภัยยิ่งขึ้น ความลับทั้งสองนี้ (EP.1+EP.2) จึงทำให้สาย LINK Solar Cable ตอบโจทย์การใช้งานทั้งในเรื่องประสิทธิภาพ และเรื่องความปลอดภัยในชีวิตและทรัพย์สินในยุคของพลังงานสะอาดที่ยั่งยืนอย่างแท้จริง



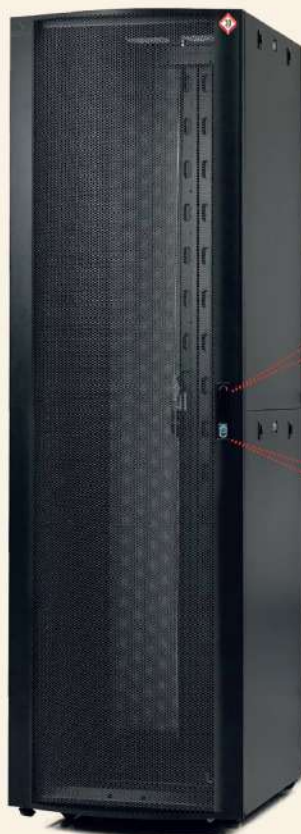


GERMAN DATA CENTER RACK G8 SERIES HIGH SECURITY LOCK



ที่ถูกรออกแบบมาระดับ **New Premium Design** จัดอยู่ในตระกูล **G8 SERIES** เหมาะกับการใช้งานในห้อง **Data Center** เพื่อเพิ่มความปลอดภัยสูงสุดของอุปกรณ์ รูปแบบประตูหน้ามีให้เลือก 2 แบบ เป็นบานเดี่ยวแบบโค้ง (**Curve**) และเป็นแบบเปิดบานคู่ (**Double Door**) ประตูหลังเป็นแบบเปิด 2 บาน (**Double Door**) ทั้งประตูหน้า และประตูหลังเจาะรูระบายอากาศวงกลมแบบรังผึ้ง ทั้งบาน ช่วยระบายความร้อนของอุปกรณ์ในตู้มากถึง **120%** ฝาข้างเปิดแบบ 2 ตอน แต่ละตอนของฝาข้าง มีกุญแจ และตัวล็อกพิเศษ เพื่อความแข็งแรง สามารถถอดซ่อมบำรุงอุปกรณ์ภายในตู้ ได้อย่างสะดวกและปลอดภัย ออกแบบ และผลิตตรงตามมาตรฐาน **ANSI/EIA-310D-1992 (Rev.EIA-310C), IEC60297-1, IEC60297-2, BS5954 Part:2, DIN 41494, 19" Standard**

เพิ่มความปลอดภัย และมั่นใจในคุณภาพกับกุญแจล็อกแบบ รหัสไม่ซ้ำกัน และกุญแจ 3 digit ของตู้ G8 SERIES ป้องกันความปลอดภัยสำหรับบุคคลทั่วไปที่ไม่เกี่ยวข้องกับการทำงานในตู้เก็บอุปกรณ์ และเหมาะสำหรับตู้ให้เข้าพื้นที่การวางระบบ เพื่อให้ผู้เช่าแต่ละราย ไม่สามารถนำกุญแจมาไขกันได้



กุญแจล็อกแบบรหัสเพื่อให้แต่ละตู้มีกุญแจไม่ซ้ำกัน และไม่สามารถไขด้วยกันได้



กุญแจ 3 Digit หรือ กุญแจแบบใส่รหัส 3 หลัก ความปลอดภัยที่แน่นหนาขึ้นกับกุญแจใส่รหัสตัวเลข 3 หลัก



สั่งซื้อ และสอบถามเพิ่มเติมได้ที่



INTERLINK FAN



www.interlink.co.th



@interlinkfan

scan
for website



แนะนำ RJ45 Modular Jack and PLUG แบบมีชีลด์ (SHIELD)

ต่อเนื่องจากฉบับที่แล้วที่ได้มีการแนะนำการเลือกสายสัญญาณในกรณีติดตั้งพื้นที่โรงงานอุตสาหกรรมใกล้กับเครื่องจักร พื้นที่ที่มีสัญญาณรบกวนจากอุปกรณ์ไฟฟ้า หรือ จากแหล่งจ่ายไฟฟ้า เช่น มอเตอร์ เป็นต้น ที่ส่งผลให้มีการรบกวนทางสนามแม่เหล็กไฟฟ้า (EMI/RFI) อีกสิ่งหนึ่งที่มีความสำคัญไม่แพ้กันเลยก็คือ Connector นั่นเอง เมื่อท่านเลือกใช้สายชีลด์ จำเป็นที่ต้องเลือก Connector เพื่อป้องกันสัญญาณรบกวนด้วยชีลด์ และถ่ายเทสัญญาณรบกวนลงกราวด์ต่อเนื่องทั้งระบบ LINK TIP ขอแนะนำ RJ45 Modular Jack and PLUG แบบมีชีลด์ (SHIELD) จะมีรุ่นไหนบ้าง สามารถดูรายละเอียดด้านล่างนี้

CAT5E RJ45 Modular Jack

US-1013

Shield CAT5E RJ45 Modular JACK
(ตัวเมียชีลด์)



- Jack contact เคลือบด้วยทองแท้ เพื่อการนำสัญญาณได้ดี
- Jack Housing มีชีลด์เพื่อป้องกันสัญญาณรบกวน
- รองรับการเสียบเข้าออก 800 ครั้ง

CAT6 RJ45 Modular Jack

US-1014

Shield CAT6 RJ45 Modular JACK



- Jack contact เคลือบด้วยทองแท้ เพื่อการนำสัญญาณได้ดี
- Jack Housing มีชีลด์เพื่อป้องกันสัญญาณรบกวน
- รองรับการเสียบเข้าออก 800 ครั้ง

CAT6A RJ45 Modular Jack

US-1034TFAS

Shield CAT6A JACK Tool Free with Auto Shutter



- ง่าย และรวดเร็ว เพราะไม่ต้องใช้เครื่องมือ UL รับรองมาตรฐาน
- โครงสร้างของ Jack Housing ทำด้วย Zinc Alloy เคลือบนิเกิล ขนาด Slim
- Shutter ด้านหน้าเปิด-ปิดอัตโนมัติ เพื่อป้องกันฝุ่น
- รองรับการเสียบเข้าออกมากกว่า 1,000 ครั้ง

CAT5E RJ45 Modular PLUG

US-1003

Shield CAT5E RJ45 PLUG



- Pin contact เคลือบด้วยทองแท้ แบบ 3 เขี้ยว เพื่อการนำสัญญาณได้ดี และเข้าสายที่แน่นขึ้น
- ทำจากวัสดุอย่างดี High-impact Polycarbonate Flame Retardant Plastic สีใส มีชีลด์เพื่อป้องกันสัญญาณรบกวน
- มี LOGO ปรากฏอยู่บนผลิตภัณฑ์ สามารถเห็นได้ชัดเจน

CAT6 RJ45 Modular PLUG

US-1004

Shield CAT6 RJ45 PLUG 2 layers with per-insert bar



- Pin contact เคลือบด้วยทองแท้ แบบ 3 เขี้ยว เพื่อการนำสัญญาณได้ดี และเข้าสายที่แน่นขึ้น
- ออกแบบเป็น 2 Layer มีตัวช่วยจัดเรียงสาย
- ทำจากวัสดุอย่างดี High-impact Polycarbonate Flame Retardant Plastic สีใส มีชีลด์เพื่อป้องกันสัญญาณรบกวน
- มี LOGO ปรากฏอยู่บนผลิตภัณฑ์ สามารถเห็นได้ชัดเจน

CAT6A RJ45 Modular PLUG

US-1071S

Shield CAT 6A RJ45 Modular PLUG



- นวัตกรรมการเข้าหัวตัวผู้แบบ Tool Free ไม่ต้องใช้คีมย้ำ
- โครงสร้างทำจาก Zinc Alloy ครอบคลุมหัวทั้งหมด
- รองรับการเสียบเข้า-ออกได้มากกว่า 2,500 ครั้ง
- มีอุปกรณ์จัดเรียงสายที่มีรหัสสีทั้ง T568A และ T568B
- มีล๊อคนัท และแผ่นทองแดงมาพร้อมในชุด
- ผ่านการรับรองประสิทธิภาพ MPTL จากโรงงานผู้ผลิต

US-1070S

Shield CAT 6A RJ45 Modular PLUG W/Boot



- หัวตัวผู้แบบชีลด์ มีจุดสำหรับย้ายล๊อคสายให้แน่นมากขึ้น มาพร้อมมูทโล มี logo LINK ที่กระเบื้อง
- หน้าสัมผัสแบบ 3 เขี้ยว มี pre-insert bat เพื่อจัดเรียงสายเป็น 2 ระดับ
- รองรับการเสียบเข้า-ออกได้มากกว่า 2,500 ครั้ง
- ผ่านการรับรองประสิทธิภาพ MPTL จากโรงงานผู้ผลิต

นอกจากนี้แล้ว LINK ยังมีการรับประกันผลิตภัณฑ์ยาวนานกว่า 30 ปี อีกทั้งยังมีทีมวิศวกรทางเทคนิคที่คอยให้คำปรึกษาด้านการใช้งาน การติดตั้ง และการออกแบบ ผ่าน LINK Service Center ให้บริการวันจันทร์ - วันเสาร์





Marketing trend

เทรนด์ และการตลาดใหม่ๆ ปี 2023

ปี 2023 การพัฒนาเทคโนโลยีนั้น จะยิ่งทวีการเติบโตไปอย่างรวดเร็ว ไม่รีรอ ฉะนั้นแล้ว นักการตลาด หรือ ธุรกิจเอง ก็ต้องตั้งรับการเปลี่ยนแปลงที่รวดเร็วในทุก ๆ ปี ด้วยเช่นกัน เพราะผู้บริโภค หรือ ลูกค้า นั้น มีความต้องการที่เปลี่ยนไป และช่องทางในการติดต่อสื่อสารก็เปลี่ยนแปลงไปเช่นกัน และในปี 2023 นี้ เป็นเรื่องที่น่าตื่น ตื่นอย่างแน่นอน สำหรับเทรนด์การตลาดใหม่ ๆ ที่จะเกิดขึ้น ซึ่งเป็นสิ่งที่ไม่สามารถมองข้ามได้

• ความเป็นส่วนตัวต้องมาก่อน

ในยุคที่ใคร ๆ ก็สามารถเข้าถึงข้อมูลได้อย่างสะดวก ดังนั้น ความปลอดภัยของข้อมูล และความเป็นส่วนตัวของผู้ใช้งาน จึงเป็นเรื่องสำคัญ ซึ่งต้องมีการขออนุญาตการเข้าถึง และการเก็บข้อมูล เพื่อให้ผู้ใช้งานสามารถเลือกได้ว่า จะให้ข้อมูลแบบไหนกับ แพลตฟอร์ม ดังนั้น ธุรกิจก็ต้องเตรียมความพร้อมในเรื่องของการขออนุญาตผู้ใช้งาน ในการเก็บ และใช้ข้อมูล

• Third-Party Cookie น้อยลง

เนื่องด้วยกฎหมาย PDPA ทำให้ผู้ใช้งาน สามารถเลือกตั้งค่าได้เองว่า จะให้มีการเก็บข้อมูลการใช้งานของตนเองได้ หรือ ไม่ส่งผลโดยตรงต่อการเก็บข้อมูลนั่นเอง ดังนั้น ธุรกิจต้องมุ่งเน้นไปที่ข้อมูลที่สามารถเก็บได้เอง หรือ First-Party Data เพื่อสามารถ ทำการตลาดแบบเฉพาะเจาะจงได้ และสามารถตอบโต้ได้อย่างตรงจุดมากยิ่งขึ้น

• AI ยังคงมีบทบาทสำคัญ

AI หรือ Artificial Intelligence ยังคงเป็นปัจจัยสำคัญในการทำธุรกิจ และการทำการตลาด ไม่ว่าจะเป็นในด้านการวิเคราะห์ การทำการตลาดรูปแบบต่าง ๆ และการปรับปรุงระบบอัลกอริทึม ดังนั้น นักการตลาดควรนำ AI มาปรับใช้ให้เกิดประสิทธิภาพสูงสุด

• การโต้ตอบแบบ Real-Time

เพราะความพึงพอใจของลูกค้า คือ สิ่งสำคัญ ดังนั้น การใช้งานแพลตฟอร์มต่าง ๆ ต้องสามารถโต้ตอบกับลูกค้าได้ อย่างทันที หรือ Real-Time นั่นเอง เพราะเป็นวิธีการสร้างความพึงพอใจได้อย่างดี และไม่เสียโอกาสในการขายสินค้าหรือบริการ

• Video และ Live Stream มาแรงอย่างต่อเนื่อง

สื่อประเภทวิดีโอ นั้น มีบทบาทกับการทำการตลาดในโลกออนไลน์มาพักใหญ่ ๆ แล้ว และยังคงพัฒนารูปแบบให้มีความ หลากหลายมากยิ่งขึ้น ทั้งจาก TikTok และ Instagram หรือ การ Live Stream ผ่าน Facebook หรือ YouTube ซึ่งแน่นอนว่า คอนเทนต์ วิดีโอ ยังคงเติบโตอย่างต่อเนื่องในปี 2023 อย่างแน่นอน

• สร้างคอนเทนต์ผ่านผู้บริโภคตัวจริง

การสร้างคอนเทนต์ผ่านผู้บริโภค หรือ User-Generate Content นั้น เป็นอีกวิธีที่สามารถเห็นผลได้อย่างชัดเจน เช่น การรีวิวสินค้า หรือบริการ การโพสต์ภาพ และวิดีโอลงโซเชียล เพื่อสร้างความน่าเชื่อถือ และเพิ่มยอดขายให้กับแบรนด์ และธุรกิจ นอกจากนี้ ยังทำ ให้เกิดการมีส่วนร่วมกับลูกค้าอีกด้วย





ตอบโจทย์ประสิทธิภาพของความรวดเร็ว... ผลิตภัณฑ์ LINK ขึ้นแท่นยืนหนึ่ง เรื่องระบบโครงสร้างพื้นฐาน แห่งตลาดยุค Digital !!!

มหาวิทยาลัยแม่โจ้ มีชื่อเป็นภาษาอังกฤษว่า “Maejo University” เป็นสถาบันอุดมศึกษาในกำกับของรัฐ ตั้งอยู่ที่ถนนเชียงใหม่ -พร้าว ตำบลหนองหาร อำเภอสันทราย จังหวัดเชียงใหม่ ก่อตั้งเมื่อวันที่ 7 มิถุนายน 2477 โดยมีรากฐานจาก “โรงเรียนฝึกหัดครูประถมกสิกรรมประจำภาคเหนือ” จนได้รับการเปลี่ยนสถานะเป็น มหาวิทยาลัยแม่โจ้เมื่อวันที่ 11 พฤศจิกายน 2539 เป็นมหาวิทยาลัยของรัฐลำดับที่ 23 ในประเทศไทย เมื่อวันที่ 5 พฤษภาคม 2560 เปลี่ยนสถานภาพเป็นมหาวิทยาลัยในกำกับของรัฐ

ซึ่งประกอบด้วยหน่วยงานคณะต่างๆ ดังนี้คือคณะบริหารธุรกิจ คณะวิทยาศาสตร์ คณะเทคโนโลยีการประมง และทรัพยากรทางน้ำ คณะศิลปศาสตร์ คณะสถาปัตยกรรมศาสตร์ และการออกแบบ สิ่งแวดล้อม คณะสารสนเทศและการสื่อสาร คณะพัฒนกรรมการเกษตร คณะวิศวกรรม และอุตสาหกรรมเกษตร คณะพัฒนาการท่องเที่ยว คณะเศรษฐศาสตร์ คณะสัตวศาสตร์และเทคโนโลยี คณะพยาบาลศาสตร์ คณะสัตวแพทยศาสตร์ มหาวิทยาลัยแม่โจ้ - แพร่ เฉลิมพระเกียรติ และมหาวิทยาลัยแม่โจ้-ชุมพร อีกทั้งยังประกอบด้วยหน่วยงานอื่น ๆ ทั้งภายใน และภายนอกพื้นที่ของมหาวิทยาลัย



<https://www.facebook.com/photo/?fbid=150222650729094&set=a.150222654062427>

เนื่องจากมหาวิทยาลัยต้องให้บริการสารสนเทศให้กับ นักศึกษา บุคลากร เจ้าหน้าที่ คณาจารย์ ตลอดจน ผู้ที่มาใช้บริการ ในมหาวิทยาลัย จึงจำเป็นต้องมีการสร้างโครงสร้างดิจิทัลสร้างพื้นฐาน (Digital infrastructure) เพื่อรองรับการให้บริการสารสนเทศ เพื่อตอบสนองความต้องการทั้งในเชิงคุณภาพ และความเร็วในการใช้งาน

ดังนั้น อุปกรณ์ที่นำติดตั้ง จึงจำเป็นต้องเป็นอุปกรณ์ที่มีมาตรฐานรองรับการใช้งานได้อย่างมั่นใจ และเพิ่มประสิทธิภาพ ผลิตภัณฑ์ “LINK” และ “19” GERMAN RACK” ที่เป็นส่วนหนึ่งในโครงสร้างดิจิทัลพื้นฐาน (Digital Infrastructure) ของมหาวิทยาลัยแม่โจ้ มีดังนี้



US-9116 CAT 6
UTP ULTRA (600 MHz) w/Cross Filler
23 AWG, CMR , UL



UFC97xxMA
ARSS, Multi-Tube, Armored 6 Core
OS2, Single Jacket



SFP UT-9125D-xx
SFP 1.25G TRANSCEIVER , MM or SM



G8-xxx42x
19" GERMAN DATA CENTER RACK



▶ โดยที่สาย “LINK” US-9116 ได้รับการรับรองประสิทธิภาพ UL และ Intertek จากประเทศสหรัฐอเมริกา โดยมี การทดสอบถึง 600 MHz เหนือกว่ามาตรฐาน ANSI/TIA-568.2-D ที่ให้ทดสอบเพียง 250 MHz ทำให้มั่นใจในการใช้ได้อย่างอย่างเต็มประสิทธิภาพที่ความเร็ว 1Gbps, 2.5 Gbps และ 5 Gbps ในระยะทางไม่เกิน 100 เมตร และ 10Gbps ในระยะไม่เกิน 55 เมตร

▶ สำหรับ UFC97xxMA ซึ่งเป็นสายไฟเบอร์ชนิด ARSS (Anti Rodent Self Support) ที่มีเกราะป้องกัน (Armored) สามารถแขวนเสา และถูกต้องตามข้อกำหนดของการไฟฟ้าส่วนภูมิภาค (PEA) ทำให้สามารถนำไปติดตั้งบนเสาไฟฟ้าของการไฟฟ้าส่วนภูมิภาค (PEA) ได้ถูกใช้เป็นเส้นทางหลัก (Back Bone) ในการเชื่อมต่อผ่านโครงสร้างดิจิทัลพื้นฐาน (Digital Infrastructure)

▶ ในส่วนของ SFP UT-9125D-xx เป็น SFP (Small Form Pluggable) หรือ เป็น Media Converter ที่แปลงสัญญาณแสงจากสายไฟเบอร์ให้เป็นสัญญาณไฟฟ้าผ่านสาย UTP นั่นเอง

▶ ตู้ 19” GERMAN DATA CENTER RACK G8 Series เป็นตู้ที่ออกแบบมาพิเศษเพื่อใช้งานใน Data Center ผลิตขึ้นจาก เหล็ก Electro – Galvanized Sheet Steel มีความคงทนแข็งแรง และปลอดภัย 100 % ประตูหน้า (Front Door) แบบโค้งพร้อม เาะรูปวงกลม 81% ของ พื้นประตู เพื่อการระบายอากาศที่ดีกว่า ประตูหลังคู่ (Double Front Door) เาะรูปวงกลม 83% ของพื้นที่ มั่นใจในการรับน้ำหนัก โดยได้รับการทดสอบ Load Test โดยมหาวิทยาลัยเทคโนโลยีพระจอมเกล้าธนบุรี



เป็นอีกหนึ่งความภาคภูมิใจที่ผลิตภัณฑ์ “LINK” และ 19” GERMAN RACK ได้มีส่วนร่วมในการนำเทคโนโลยีมาพัฒนาประเทศตามอุดมการณ์ของเรา

INTERLINK

จัดเต็ม มอบความรู้ระบบสายสัญญาณ
เตรียมพร้อมเข้าสู่ยุคดิจิทัล
อย่างแข็งแกร่ง

▶ บริษัท อินเทอร์เน็ต คอมมิวนิเคชั่น จำกัด (มหาชน) ได้เห็นความสำคัญของเทคโนโลยีการสื่อสาร เนื่องจากทุกวันนี้ข้อมูลเป็นสิ่งที่มีความจำเป็นอย่างยิ่งในยุคปัจจุบัน ที่กำลังจะเข้าสู่โลกดิจิทัล บริษัทฯ จึงต้องการที่จะแบ่งปัน และถ่ายทอดความรู้ ในเรื่องเทคโนโลยี และระบบเครือข่ายสายสัญญาณให้กับ นิสิต นักศึกษา และเยาวชนไทย ให้มีความรู้ ความเข้าใจ โครงสร้างพื้นฐานของการสื่อสาร เพื่อเตรียมความพร้อมเข้าสู่การทำงานในโลกแห่งเทคโนโลยี

▶ บริษัทฯ จึงได้ร่วมมือกับมหาวิทยาลัยศรีปทุมจังหวัดขอนแก่น จัดโครงการ LINK Certified Network Cabling for Engineering (LCCE) ในวันพุธที่ 23 พฤศจิกายน 2565 ที่ผ่านมาซึ่งมีนักศึกษาเข้าร่วมทั้งหมด 83 คน โครงการนี้ นักศึกษา จะได้รับความรู้พื้นฐานด้านระบบสายสัญญาณ และอุปกรณ์เน็ตเวิร์กอย่างถ่องแท้ พร้อมเทคนิคการทำ Work Shop เข้าหัวสาย UTP (LAN) และวิธีการเชื่อมต่อสายใยแก้วนำแสง (Fusion Splice) สำหรับนักศึกษาที่เข้าร่วมอบรมในหลักสูตรนี้ ทั้งภาคทฤษฎี และภาคปฏิบัติ จะได้รับใบประกาศนียบัตรจาก LINK อีกด้วย นับเป็นการยืนยันเพื่อให้ นิสิต นักศึกษาทุกท่านสามารถนำไปต่อยอดกับอาชีพได้ในอนาคต







ILINK ได้รับความไว้วางใจ

สั่งซื้อ Spare สายเคเบิลใต้น้ำ มูลค่า 67.19 ลบ.

หนุนการประกาศเป็นเบอร์ 1 ของธุรกิจ Submarine Cable



บริษัท อินเตอร์ลิงค์ เพาเวอร์ แอนด์ เอ็นจิเนียริ่ง จำกัด ได้ลงนามสัญญารับคำสั่งซื้อ สายเคเบิลใต้น้ำ (สำรองไว้ใช้ในกรณีฉุกเฉิน) มูลค่า 67.19 ล้านบาท จากการไฟฟ้าส่วนภูมิภาค นับเป็นสัญญาอันดับ 1 การันตีความแข็งแกร่ง และพร้อมแล้วที่จะเตรียมขึ้นแท่นเป็น The No.1 ของธุรกิจ Submarine Cable

บริษัท อินเตอร์ลิงค์ เพาเวอร์ แอนด์ เอ็นจิเนียริ่ง จำกัด เป็นบริษัทที่ประกอบธุรกิจวิศวกรรม และเป็นบริษัทย่อยของ บริษัท อินเตอร์ลิงค์ คอมมิวนิเคชั่น จำกัด (มหาชน) หรือ ILINK โดยเมื่อวันที่ 24 มกราคม 2566 ที่ผ่านมา บริษัทฯ ได้ลงนามสัญญาเป็นที่เรียบร้อยแล้ว จากการเป็นผู้ชนะการประกวดราคาและได้รับหนังสือสั่งจ้างจากการไฟฟ้าส่วนภูมิภาค ให้สั่งซื้อ Spare สายเคเบิลใต้น้ำ ซึ่งมีระยะเวลาการส่งมอบไม่เกิน 270 วัน นับถัดจากวันลงนามในสัญญา

“การได้รับการสั่งซื้อสาย Spare Part แสดงให้เห็นถึงคุณภาพของสายเคเบิลใต้น้ำที่บริษัทฯ เป็นผู้ติดตั้งงานโครงการ โดยบริษัทฯ มีผลงานการติดตั้ง โครงการสายเคเบิลใต้น้ำอยู่มากมาย ได้แก่ เกาะพะงัน เกาะสีชัง เกาะลันตา เกาะมุก เกาะสุกร เกาะลันตา เกาะปาย เกาะกูด เกาะหมาก เกาะปินเหยี ฯลฯ และนอกจากจะได้เป็นผู้รับเหมา Turn Key ทั้ง Supply & Install ให้โครงการสายเคเบิลใต้น้ำแรงสูงไปยังเกาะต่าง ๆ ของประเทศไทยแล้ว อินเตอร์ลิงค์ฯ ยังได้รับความ

ไว้วางใจในการสั่งซื้อสายเคเบิลใต้น้ำแรงสูงไปใช้สำรองเป็น Spare Part เพื่อใช้ในการซ่อมกรณีฉุกเฉินอีกด้วย ซึ่งในปี 2566 นี้ บริษัทฯ มีแผนการเข้าประมูลงานสายเคเบิลใต้น้ำขนาดใหญ่อีกหลายโครงการ อาทิ โครงการสายเคเบิลใต้น้ำ 33 KV ไปยังเกาะสีชัง งบประมาณ 812.49 ล้านบาท และโครงการเคเบิลใต้น้ำ 115 KV ไปยังเกาะสมุย งบประมาณ 1,820 ล้านบาท เป็นต้น” **คุณสมบัติ อนันตธีรพร ประธานกรรมการฯ กล่าวทิ้งท้าย**





ล่าสุด !!! INTERLINK นำเทคโนโลยีพลังงานสะอาด Solar Floating จัดงาน NEW TECHNOLOGY TALK

วันที่ 12 มกราคม 2566 บริษัท อินเทอร์เน็ตฯ นำเทคโนโลยีแห่งยุคเทคโนโลยีดิจิทัล จัดสัมมนาเจาะลึกเรื่อง SOLAR FLOATING ซึ่งเป็นกระแสพลังงานสะอาดที่ยั่งยืน และสอดรับรับเทรนด์โลกกับคุณสมบัติพิเศษของ Solar Cable จาก LINK ที่มีเปลือกนอกชนิด XLPE - LSZH ไม่ก่อสารพิษด้านการลามไฟ ที่มาพร้อมมาตรฐาน AD8 ที่ตอบโจทย์กับงาน Solar System ทุกรูปแบบรวมถึงขั้วต่อ และอุปกรณ์ที่ได้มาตรฐาน โดยงานนี้ INTERLINK ได้จัดทัพโปรเจ็ก Site Reference ระดับ Mega Project ที่ใช้ LINK Solar Cable มาแชร์แก่ผู้ร่วมสัมมนาที่สนใจเข้าร่วม 400 กว่าท่านจากทั่วประเทศไทย เพื่อสามารถนำไปประยุกต์ใช้ได้อย่างมีประสิทธิภาพ



INTERLINK จัดงานเลี้ยงอาหารค่ำสุด VIP ตอบแทนคำขอบคุณลูกค้า ณ ริมหาดพัทยา

บริษัท อินเทอร์เน็ตฯ จัดงานเลี้ยง “LINK EXCLUSIVE THANK YOU VIP” เพื่อขอบคุณลูกค้า และกระชับความสัมพันธ์อันดีระหว่างกัน โดยเชิญลูกค้ากว่า 60 บริษัท จำนวนแขกร่วมงานกว่า 180 ท่าน มาร่วมสนุกกับงานสังสรรค์ในธีมโมเสียมิน พร้อมด้วยดื่มด่ำกับช่วงเวลายามพระอาทิตย์ตกยามชายหาด และสนุกสนานไปกับเสียงเพลงที่บรรเลงไปพร้อมกับค่ำคืนแห่งแสงดาว และอัมมอรร้อยไปกับอาหารนานาชาติและอาหารซีฟู้ดแบบไม่มีอัน นับว่าเป็นโอกาสอันดี ในการได้พูดคุยและได้ต่อยุ่ถึงคุณภาพของ LINK และ 19” Germany Export Rack และเทรนด์ Solar ที่กำลังมาแรง โดยมี คุณสมบัติ อนันตริมพร ประธานกรรมการ กลุ่มบริษัทฯ พร้อมรับประทานอาหารร่วมกัน เพื่อสานความสัมพันธ์อันดีที่ทุกท่านร่วมสนับสนุนสินค้า และให้ความไว้วางใจด้วยดีเสมอมา และในตอนเช้าได้ร่วมกันตักบาตร รับพร เพื่อเสริมความเป็นสิริมงคล นำพาความเจริญก้าวหน้า เพิ่มยอดขายให้ธุรกิจ เติบโต ต่อเนื่อง ร่วมกันอย่างยั่งยืนต่อไป ณ โรงแรมดุสิตธานี พัทยา เมื่อวันที่ 14 - 15 มกราคม 2566 ที่ผ่านมา

6 คอร์ส การเรียนรู้ 2023

LCBL LCBF LCAL LCAF LCSS LCSI



SCAN เพื่อดูรายละเอียด



แถม!!! อีก 2 หลักสูตร สำหรับน้องๆ นักเรียน นักศึกษา

LCCE และ LCCA

ฟรี! ไม่มีค่าใช้จ่าย
จองก่อน มีสิทธิ์ก่อน



INTERLINK ขอบอกแทนคำขอบคุณด้วย “ของขวัญสุดพิเศษ”

ขอบอกด้วยหัวใจ และขออวยพรให้ปี 2023 ลูกค้าทุกท่านพบกับความสุขตลอดทั้งปี

และตลอดไป ขอขอบพระคุณอีกครั้ง ที่เชื่อมั่น ให้ความไว้วางใจ และมั่นใจในคุณภาพ
ของผลิตภัณฑ์ **LINK อเมริกา** และ **GERMAN RACK** ผลิตภัณฑ์ที่แข็งแกร่ง
และเป็นผู้นำด้านสายสัญญาณอย่างทรงพลังของประเทศไทย ด้วยดีเสมอมา

บริษัท อินเตอร์ลิงค์ คอมมิวนิเคชั่น จำกัด (มหาชน)



ITEL Services พร้อมให้บริการแบบครบวงจร ประตูสู่ความสำเร็จขององค์กร

ในปี 2023 นี้ ทุกธุรกิจย่อมมุ่งมั่นสู่การเป็นทีหนึ่ง เทคโนโลยี ด้วยเทคโนโลยี แม้ไม่ใช่เรื่องง่ายที่จะทำนายอนาคต แต่คอลัมน์นี้ ซึ่งเป็นปัจจัยสำคัญที่จะเพิ่มกำลังการแข่งขันให้ธุรกิจขับเคลื่อนไปอย่าง อินเทอร์เน็ต เทคโนโลยี ได้พาผู้อ่านทุกท่านมาติดตามความพัฒนา เต็มประสิทธิภาพ และการตามกระแสความเปลี่ยนแปลง และแนวโน้มที่กำลัง ของเทคโนโลยีจากทั่วโลก และเข้าไปดูว่าแต่ละธุรกิจได้นำมาใช้อย่างไร มาถึงจะช่วยให้ธุรกิจดำเนินงานได้อย่างไม่มีสะดุด เพราะเทคโนโลยี คือ เพื่อทำความเข้าใจนวัตกรรม และการใช้งานของเทคโนโลยีในมุมมองใหม่ ๆ ประตูสู่ความสำเร็จขององค์กร การที่องค์กรจะจัดการข้อมูลที่มีขนาดใหญ่ เพิ่มโอกาสให้ธุรกิจ โดยการ์ทเนอร์ เผย 7 เทรนด์เทคโนโลยี 2023 และกระจัดกระจายให้เชื่อมโยงการทำงาน และสร้าง Community ร่วมกัน ที่น่าจับตา และไม่ควรวพลาด มีดังต่อไปนี้

- 1 ประสบการณ์การทำงานกับ Metaverse ประโยชน์จากเทคโนโลยี Metaverse ไม่ว่าจะเป็นการสร้างการมีส่วนร่วม การทำงานร่วมกัน และการเชื่อมต่อที่ดีขึ้นกับพนักงานในสถานที่ทำงาน
- 2 รถบินได้ (Flying cars) ปัญญาประดิษฐ์ (AI) และเพื่อสร้างวิถีการเดินทางทางอากาศที่เร็วกว่า ถูกกว่า ปลอดภัยกว่า
- 3 ระบบเศรษฐกิจของมนุษย์ดิจิทัล โดยระบบเศรษฐกิจมนุษย์ดิจิทัลนั้น นำเสนอโอกาสให้แก่ระบบนิเวศดิจิทัลใหม่ ๆ ซึ่งอาศัย ศักยภาพของเทคโนโลยี
- 4 องค์กรอิสระแบบกระจายอำนาจ (The Decentralized Autonomous Organization) เป็นองค์กรรูปแบบใหม่ที่เกิดขึ้นในตลาดบริการ ด้านไอทีที่มีศักยภาพที่จะก่อให้เกิดการเปลี่ยนแปลงอย่างมากในอุตสาหกรรม
- 5 การชาร์จรถยนต์ไฟฟ้า (EV) แบบไร้สาย การชาร์จแบบไดนามิก (Dynamic Charging) ได้อย่างมีประสิทธิภาพ ช่วยเพิ่มระยะทางขับขี่ ได้ไกลขึ้น และลดต้นทุนต่าง ๆ
- 6 กราฟีนจะมาแทนที่ซิลิคอนศักยภาพมหาศาลของอุปกรณ์ทรานซิสเตอร์แบบฟิลด์เอฟเฟกต์ที่ใช้คาร์บอนเป็นโครงสร้างหลักทดแทน ซิลิคอนในทรานซิสเตอร์แบบเดิมที่มาถึงขีดจำกัดเรื่องขนาดที่เล็กสุด
- 7 เทคโนโลยีกลายเป็นของใช้แล้วทั้ง ในการดำเนินธุรกิจที่เน้นความคล่องตัวเป็นหลัก (Business Composability) ถือเป็นโอกาส ของผู้บริหารไอทีที่จะดำเนินการไปอีกระลอก และเตรียมพร้อมสร้างความยืดหยุ่นให้แก่เทคโนโลยีแบบที่ใช้แล้วทิ้ง



แนวโน้มเทคโนโลยีเชิงกลยุทธ์ ของ Gartner จะช่วยตอบสนองความต้องการทางธุรกิจในการปรับให้เหมาะสมในแต่ละรูปแบบ โดยบริษัท อินเทอร์เน็ต เทคโนโลยี จำกัด (มหาชน) พร้อมชูจุดเด่นในการให้บริการด้วยการเป็นเจ้าถนนไฟเบอร์ออฟติก โดยมีจุดมุ่งหมาย เพื่อให้โครงข่าย "Interlink Fiber Optic" เป็นโครงข่ายที่มีความรวดเร็ว และเสถียรที่สุดในอุตสาหกรรมโทรคมนาคม และสามารถรองรับ การให้บริการรูปแบบใหม่ ๆ ทันต่อการเปลี่ยนแปลงของเทคโนโลยี และมุ่งมั่นเป็นพันธมิตรให้กับองค์กรทั้งภาครัฐ เอกชน เพื่อก้าวสู่ยุค ดิจิทัล เน้นให้ความสำคัญในการให้บริการแก่ลูกค้า และจะยึดความต้องการของลูกค้า (Customization) โดยการปรับเปลี่ยนรูปแบบการ ให้บริการที่คล่องตัวที่สุดเพื่อตอบสนองธุรกิจของลูกค้า เพื่อให้ทุกการเชื่อมต่อของลูกค้านั้นคล่องตัว รวดเร็ว มีเสถียรภาพสูง ไม่ซับซ้อน โครงข่าย Interlink Fiber Optic ของบริษัทฯ มีโครงข่ายทั้งบนเส้นทางถนน และเส้นทางรถไฟ ทำให้มีความได้เปรียบในการแข่งขัน ครอบคลุมถึง 75 จังหวัด ทำให้โครงข่ายมีเสถียรภาพสูง สามารถให้บริการครอบคลุม ตั้งแต่

1 การให้บริการโครงข่ายวงจรสื่อสารข้อมูลความเร็วสูง (Data Service)

- **Interlink MPLS IP-VPN** : รับ - ส่งข้อมูลขนาดใหญ่ด้วยเทคโนโลยี MPLS ทำให้แต่ละจุดเชื่อมต่อเป็นโครงข่ายส่วนตัวเสมือนจริง และกำหนดลำดับความสำคัญของข้อมูลตามประเภทที่ใช้งาน
- **Interlink Wavelength** : การรับ - ส่งข้อมูลขนาดใหญ่ด้วยเทคโนโลยี DWDM ซึ่งใช้วิธีส่งข้อมูลไปบนหลาย ๆ ช่วงความยาวคลื่น ทำให้สามารถรับส่งข้อมูลจำนวนมากไปพร้อม ๆ กัน
- **Interlink Dark Fiber** : เชื่อมต่อข้อมูลโดยผู้ให้บริการสามารถเลือกเทคโนโลยีสำหรับการรับ - ส่งข้อมูลตามความต้องการ ได้โดยอิสระ รวมทั้งยังเป็นผู้รับผิดชอบบริหารจัดการโครงข่ายเองทั้งหมด
- **Interlink IPLC** : บริการวงจรเชื่อมต่อในลักษณะจุดต่อจุดผ่านโครงข่ายในประเทศไทยไปทั่วโลก
- **Broadcast Services** : การให้บริการในรูปแบบของธุรกิจบรอดแคสต์อย่างเต็มประสิทธิภาพ พร้อมนำเสนอโซลูชันในการ ส่งสัญญาณ และออกอากาศโดยทีมงานวิศวกรผู้เชี่ยวชาญ

2 การให้บริการติดตั้งโครงข่ายโทรคมนาคม (Installation)

เป็นการให้บริการติดตั้งโครงข่าย โทรคมนาคมแบบครบวงจรตั้งแต่ให้คำปรึกษาออกแบบ และติดตั้งโครงข่ายที่เกี่ยวข้อง กับระบบสื่อสารความเร็วสูง

3 การให้บริการพื้นที่ดาต้า เซ็นเตอร์ (Data Center)

Data Center ของทางบริษัทฯ ถูกสร้างขึ้นบนพื้นฐานของเทคโนโลยีที่ล้ำสมัย เพื่อให้การรับ - ส่งข้อมูล และทุกการ สื่อสารทำได้สะดวกรวดเร็วขึ้น และเป็นพื้นที่สำหรับให้บริการให้พื้นที่เซิร์ฟเวอร์ พื้นที่วางเซิร์ฟเวอร์ศูนย์ (Colocation) จัดเตรียมไว้ สำหรับลูกค้าแต่ละราย และให้เช่าเซิร์ฟเวอร์เสมือนคุณภาพสูง (Virtual Server) และศูนย์สำรองข้อมูลฉุกเฉิน (Disaster Recovery Service) แก่องค์กรต่าง ๆ เพื่อให้บริการตามจุดประสงค์ต่าง ๆ

บริการโครงข่ายสื่อสารความเร็วสูงแบบใยแก้วนำแสง (Fiber Optic) เสถียรสูง ปลอดภัย ของ บริษัท อินเทอร์เน็ต เทคโนโลยี จำกัด (มหาชน) มีทีมวิศวกรดูแลตลอด 24 ชั่วโมง 365 วัน ดังนั้น จึงมั่นใจได้ว่าบริการของบริษัทฯ สามารถตอบสนองการส่งผ่านข้อมูล และการสื่อสารได้อย่างมีประสิทธิภาพ มีความปลอดภัยสูงสุด และสามารถตรวจสอบสถานะของโครงข่าย เพื่อให้สามารถป้องกัน หรือ แก้ปัญหา ได้อย่างทันท่วงที จึงทำให้โครงข่าย Interlink Fiber Optic สามารถให้บริการได้ด้วยมาตรฐาน และคุณภาพบริการ (Service Level Agreement) ที่ระดับ 99.9% เสริมความแข็งแกร่งด้วยการแจ้งเตือน และแจ้งอัปเดตทุกครั้งที่มีความคืบหน้าในการดำเนินงาน เพื่อให้ลูกค้าที่ใช้บริการรู้ ความเคลื่อนไหวในการดำเนินงาน ซึ่งการเข้าแก้ไขเหตุขัดข้องต่าง ๆ จะสามารถดำเนินการได้ ตลอด 24 ชม. เนื่องจากการติดตั้งอุปกรณ์ โครงข่ายของบริษัทฯ นั้นติดตั้งอยู่ในพื้นที่ที่บริษัทฯ สามารถเข้า - ออกได้ตลอดเวลา แม้ในเวลากลางคืน หรือ วันหยุด ซึ่งจะดำเนินการผ่านทางทีมงานของบริษัทฯ ที่อยู่ประจำศูนย์ปฏิบัติการ และซ่อมบำรุงโครงข่าย ตามภูมิภาคต่าง ๆ (Operation and Maintenance Center) ทั้ง 38 ศูนย์ทั่วประเทศ หากองค์กรของท่านต้องการเจ้าหน้าที่ผู้เชี่ยวชาญที่สามารถไว้ใจได้ บริการมีความปลอดภัยน่าเชื่อถือ มีมาตรฐาน ได้รับการรับรองในระดับสากล **สามารถติดต่อ บริษัท อินเทอร์เน็ต เทคโนโลยี จำกัด (มหาชน) เพื่อสอบถามรายละเอียดเพิ่มเติม** **ได้ที่อีเมล: info@interlinktelecom.co.th**



Seasonal Marketing

กระตุ้นยอดขายตามฤดูกาล

Seasonal Marketing หรือ การตลาดตามเทศกาลนั้น เป็นรูปแบบการตลาดที่สามารถเห็นได้ทุก ๆ ปี โดยที่บริษัท หรือ แบนด์ต่าง ๆ นั้น จะหันมาปรับเปลี่ยนสินค้า หรือ บริการ เป็นกรณีพิเศษ หรือจัดแคมเปญการตลาด ที่สามารถนำเสนอคุณค่าตรงตามความต้องการของลูกค้าในช่วงเทศกาลวันหยุดนั่นเอง อีกทั้ง หากเปิดปฏิทินออกมาดู จะพบว่าเทศกาล และวันสำคัญกระจายอยู่ตลอดทั้งปี ซึ่งมักจะเป็นวันที่เกี่ยวกับการเฉลิมฉลอง มีบรรยากาศที่ครึกครื้น ดังนั้น หลาย ๆ แบนด์ จึงมักทำการตลาดเพื่อรองรับกำลังซื้อที่จะเกิดขึ้นมากกว่าปกติในวันสำคัญเหล่านี้นั่นเอง



• อ่าน Insight

ปริมาณความต้องการสินค้า หรือ บริการของผู้บริโภค นั้น จะเปลี่ยนแปลงในแต่ละฤดูกาลอย่างแน่นอน ดังนั้น สิ่งสำคัญ ที่ทุก ๆ ธุรกิจ จะต้องทำ ก็คือ ต้องอ่านให้ออกว่า ในแต่ละฤดูกาลนั้น ผู้บริโภคต้องการอะไร และเลือกสินค้าให้เหมาะกับฤดูกาล ในแต่ละช่วงเวลา ปริมาณความต้องการ



• Timing ต้องดี

เรื่องของ “เวลา” นั้น เป็นที่สิ่งสำคัญมาก ๆ เพราะแม้การ จัดโปรโมชันในช่วงสั้น ๆ ของวันหยุด หรือ เทศกาลต่าง ๆ ก็ควรเพื่อ เวลาให้กับลูกค้า หรือ ผู้บริโภค ได้รับรู้ข่าวสาร และเตรียมตัว นอกจากนี้ ยังเป็นการเพื่อเวลาเพื่อเตรียมยิงโฆษณา หรือ โปรโมท สินค้า และบริการนั้น ๆ อีกด้วย



• ปรับราคาสินค้าให้เหมาะกับช่วงเวลา

ยกตัวอย่างง่าย ๆ เช่น ในช่วงเวลาใกล้เปิดเทอม ที่ผู้ปกครอง จะต้องเตรียมเงินไว้เป็นค่าเทอม และค่าใช้จ่ายอื่น ๆ ดังนั้น สินค้า หรือ บริการที่จะขายในช่วงเวลานี้ ควรเป็นสินค้าราคาประหยัดสินค้า ขนาดเล็ก หรือ สามารถเอาสินค้าที่ค้างสต็อกมาขายในราคาถูก หรือ ในช่วงปลายปีที่เป็นช่วงได้รับโบนัส หรือ ปรับขึ้นเงินเดือน ที่ผู้คน มีกำลังซื้อ ส่งผลให้ความสามารถในการจับจ่ายใช้สอยสูงขึ้น เป็นต้น





• ปล่อยสินค้า Collection พิเศษ

หลาย ๆ ธุรกิจ หรือ แบนด์ต่าง ๆ นั้น มักใช้เทคนิคปล่อยสินค้าคอลเลกชันพิเศษสำหรับเทศกาลต่างๆ ออกมา ยกตัวอย่างเช่น เทศกาลตรุษจีน ที่อาจจะมียสินค้าที่มีลักษณะหน้าตาแบบของอั้งเปา หรือ มาพร้อมกับคำอวยพรมงคล เรียกได้ว่าเป็นการสร้างสีสันให้กับเทศกาลนั้น ๆ ได้เป็นอย่างดี



• จัดโปรโมชั่น

สำหรับวิธีจัดโปรโมชั่นตามเทศกาล หรือ ช่วงวันหยุดนั้น มีหลากหลายรูปแบบ ซึ่งจะต้องพิจารณาว่าวิธี หรือ รูปแบบใดที่เหมาะสมกับสินค้า และบริการของเรา ทั้งนี้ก็เพื่อที่จะได้นำเสนอโปรโมชั่นออกมาได้อย่างน่าสนใจ และสามารถกระตุ้นให้เกิดการซื้อได้มากที่สุดนั่นเอง เช่น

- โปรโมชัน 1 แคม 1 หรือ แคมฟรี
- โปรโมชันลดราคาสินค้า และบริการ
- โปรโมชัน Flash Sale
- โปรโมชันฟรีค่าจัดส่ง
- กิจกรรมสะสมแต้ม
- กิจกรรมแชร์ เช็คอิน ลง Social เป็นต้น





“โกลบอลเฮ้าส์ ครบ หลากหลาย ให้บ้านคุณ”

พบกับสินค้า “LINK” ที่เป็นผู้นำด้านสายสัญญาณของประเทศไทย ใกล้บ้านคุณได้ที่ ห้างโกลบอลเฮ้าส์ **KSU Solution** ปัจจุบันได้ก้าวเข้าสู่ยุคแห่งเทคโนโลยีดิจิทัล จึงจำเป็นต้องมีนวัตกรรมอัจฉริยะ รวมถึงต้องมีระบบโครงสร้างพื้นฐานที่มีประสิทธิภาพ เพื่อตอบโจทย์การใช้งานได้อย่างตรงจุด ดังนั้น สินค้า LINK ทั้ง **Solution** ได้แก่ **LAN (UTP) System, COAXIAL (RG) System, TELEPHONE System, SOLAR Cabling** เป็นต้น สามารถพบกันได้ที่หน้าร้านโกลบอลเฮ้าส์ มีสินค้า LINK วางจำหน่ายแล้วทั่วประเทศใกล้บ้านท่าน กว่า 79 สาขา

SCAN QR CODE ค้นหาสาขาหน้าร้านได้ที่ >>>>

เพื่อพบกับสินค้า
แบบครบ Solution



หากสนใจสินค้าที่ได้รับมาตรฐานจากสหรัฐอเมริกา
และการรับประกันที่ยาวนานที่สุดในตลาด
“ให้ผลิตภัณฑ์ LINK ตอบโจทย์แ่่งงานของท่าน”
เพื่อความคุ้มค่า และผลลัพธ์ที่ทรงประสิทธิภาพสูงสุด



สั่งซื้อ และสอบถามเพิ่มเติมได้ที่

- INTERLINK FAN
- www.interlink.co.th
- @interlinkfan

scan for website





ซื้อดีมีคืน

ซื้อง่ายซื้อไ้คืน



ซื้อสินค้ากับบริษัท IMED
ลดหย่อนภาษีได้ตามยอดที่ซื้อจริง
1 มกราคม 2566 - 15 กุมภาพันธ์ 2566

40,000 สูงสุด
บาท
“เงื่อนไขเป็นไปตามที่รัฐบาลกำหนด”

มูลนิธิอินเตอร์ลิงค์ให้ใจ ประกาศแล้ว !!! รางวัลผู้โชคดีของสลากบำรุงสภากาชาดไทย แห่งปี 2565

มูลนิธิอินเตอร์ลิงค์ให้ใจ เดือนแห่งความรัก จับกุมภาพันท์ ขอขอบพระคุณทุกท่านที่ได้ร่วมสนับสนุนสลากบำรุงสภากาชาดไทยของมูลนิธิอินเตอร์ลิงค์ให้ใจ ประจำปี 2565 และทางมูลนิธิอินเตอร์ลิงค์ให้ใจ ขอแสดงความยินดีกับผู้โชคดี ที่ได้รับรางวัลทองคำรูปพรรณ จำนวน 15 รางวัล มูลค่ารวมกว่า 500,000 บาท โดยมี รายชื่อ ดังนี้

รางวัลที่ 1 จำนวน 1 รางวัล สร้อยคอกทองคำหนัก 6 บาท
คุณปัทมา เอื้อจิรกาล

รางวัลที่ 2 จำนวน 1 รางวัล สร้อยคอกทองคำหนัก 3 บาท
คุณอังคาส ณ นคร

รางวัลที่ 3 จำนวน 1 รางวัล สร้อยคอกทองคำหนัก 1 บาท
คุณเสฏฐวุฒิ เวชยากุล

รางวัลที่ 4 จำนวน 2 รางวัล สร้อยคอกทองคำหนัก 2 สลึง
คุณวิลาศ คงเกตุ
คุณอังคาส ณ นคร

รางวัลเลขท้าย 3 ตัว จำนวน 10 รางวัล สร้อยคอกทองคำหนัก 1 สลึง
คุณสลักจิต พลพานิชย์
คุณพัชรินญา ศรีสว่าง
คุณกัญญพัฒน์ บุญเลิศ
นางยุวลักษณ์ แก้วจันทร์
คุณอภิรักษ์ เฟ้ากัณฑา
คุณวันชัย จันทร์แสนตอ

**ท่านสามารถติดต่อขอรับรางวัลได้ที่ “มูลนิธิอินเตอร์ลิงค์ให้ใจ”
ภายในวันที่ 17 เมษายน 2566
หลังจากพ้นกำหนดเวลาดังกล่าว ถือว่าสละสิทธิ์ในการรับรางวัล**



ประกาศรางวัลสลากกาชาด
ร้านมูลนิธิอินเทอร์ลิงค์ให้ใจ ประจำปี 2565

รางวัลที่ 1 จำนวน 1 รางวัล
สร้อยคอทองคำหนัก 6 บาท
03526

รางวัลที่ 2 จำนวน 1 รางวัล
สร้อยคอทองคำหนัก 3 บาท
07987

รางวัลที่ 3 จำนวน 1 รางวัล สร้อยคอทองคำหนัก 1 บาท
04375

รางวัลที่ 4 จำนวน 2 รางวัล สร้อยคอทองคำหนัก 2 สลึง
02507 06941

รางวัลเลขท้าย 3 ตัว หมุน 1 ครั้ง จำนวน 10 รางวัล
สร้อยคอทองคำหนัก 1 สลึง
180

ผู้ถือสลากที่ถูกรางวัลเหล่านี้จะมีสิทธิ์รับรางวัลได้
กำหนดเงินรางวัลออกสลาก ณ ส่วนอุ้มทูนี่
ในวันอาทิตย์ที่ 19 สิงหาคม 2565 เวลา 21.00 น. เป็นต้นไป

ติดต่อรับรางวัลได้ที่ "มูลนิธิอินเทอร์ลิงค์ให้ใจ"
เลขที่ 48 อาคารอินเทอร์ลิงค์ ซอยรุ่งเรือง ถนนรัชดาภิเษก แขวงสามเสนนอก เขตห้วยขวาง กรุงเทพฯ 10310
หรือส่งมอบรางวัลและเช็คได้ที่ โทร. 02-666-1166
ภายในวันที่ 17 เมษายน 2566 หลังพ้นกำหนดแล้วถือว่าสลักรับรางวัล และการมอบรางวัลนี้ให้กับสลากกาชาดไทย

เงื่อนไขในการรับรางวัล สลากกาชาด มูลนิธิอินเทอร์ลิงค์ให้ใจ ประจำปี 2565 กรณีบุคคลธรรมดา

1. ผู้รับต้องนำสลากกาชาดฉบับจริง ที่หมายเลขสลาก มีตัวเลขตรงตามประกาศเพื่อเป็นการยืนยัน
2. ผู้รับเตรียมสำเนาบัตรประชาชน พร้อมลงนามรับรอง สำเนาถูกต้อง
3. กรณีถ้าไม่ได้มารับด้วยตนเอง (ต้องมีหนังสือมอบอำนาจ สำเนาบัตรประชาชนของผู้มอบอำนาจ และผู้รับมอบอำนาจ)
4. ชำระเงินสด หรือ เงินโอน เพื่อหักภาษี ณ ที่จ่าย

กรณีนิติบุคคล

1. ผู้รับต้องนำสลากกาชาดฉบับจริง ที่หมายเลขสลาก มีตัวเลขตรงตามประกาศเพื่อเป็นการยืนยัน
2. ผู้รับเตรียมสำเนาหนังสือรับรองของบริษัทฯ พร้อมประทับตรา บัตรประชาชน และรับรองสำเนาถูกต้อง
3. นำสำเนาบัตรประชาชนกรรมการ พร้อมลงนามรับรอง สำเนาถูกต้อง
4. นำหนังสือมอบอำนาจ สำเนาบัตรประชาชนของผู้มอบอำนาจและผู้รับมอบอำนาจ พร้อมลงนามรับรอง สำเนาถูกต้อง
5. ชำระเงินสด หรือ เงินโอน เพื่อหักภาษี ณ ที่จ่าย

*****ผู้ถูกรางวัล กรุณาติดต่อขอรับรางวัลล่วงหน้า 1 วัน*****

สอบถามข้อมูลเพิ่มเติม โทร : 02-666-1166

0917964242 (คุณจูน)

099-1794605 (คุณพิพลอย)

ทั้งนี้ มูลนิธิอินเทอร์ลิงค์ให้ใจ ขอขอบพระคุณ **ดร.ชลิตา อนันตริมพร ประธานมูลนิธิอินเทอร์ลิงค์ให้ใจ และคณะกรรมการทุกท่าน** ที่ได้มอบรางวัลกองคำรูปพรรณให้กับผู้โชคดีด้วยตนเอง เพราะทุกการสนับสนุน และการร่วมกิจกรรมกับทางมูลนิธิในทุกกิจกรรมนั้นมีค่าเป็นอย่างยิ่ง และเป็นแรงขับเคลื่อน ตามปรัชญา **"ใส่ใจสังคม ระดมจิตอาสา พัฒนาการศึกษไทย"**

กิจกรรมฉบับหน้าไม่พลาดแน่นอน...กับโครงการดันกล้าความดีของสังคม ปีที่ 2 และ ปีที่ 3 ประจำปี 2565 ว่าทีมใดได้เข้ารอบ และได้รับรางวัลชนะเลิศในครั้งนี้ พร้อมทั้งชมผลงานสื่อสร้างสรรค์สุดของเยาวชนจากทั่วภูมิภาคกันนะคะ

ร่วมสมทบทุนในการซื้ออาหารแห้งเพื่อจัดทำถุงยังชีพให้กับทีมบุคลากรทางการแพทย์ได้มากขึ้น
โดยผ่านบัญชีธนาคารกรุงไทย
ชื่อบัญชี "มูลนิธิอินเทอร์ลิงค์ให้ใจ"
ประเภทออมทรัพย์ บัญชีเลขที่ 091-025183-5



ท่านสามารถติดต่อเพื่อร่วมเป็นส่วนหนึ่งกับกิจกรรม และติดตามข่าวสารกับมูลนิธิอินเทอร์ลิงค์ให้ใจ



0-2666-1166

E-mail : csr@interlink.co.th



มูลนิธิอินเทอร์ลิงค์ให้ใจ



www.interlinkhaijai.org



มูลนิธิอินเทอร์ลิงค์ให้ใจ



พบกับสินค้า



ได้แล้วที่

เขตวังทองหลาง และเขตพระนคร

บริษัท ทีดับบลิว เซอร์วิส แอนด์ ซัพพลาย จำกัด
56/7 ซอยลาดพร้าว 93 (โชคชัย3) แขวงคลองเจ้าคุณสิงห์
เขตวังทองหลาง กรุงเทพมหานคร 10310
083-139-8339



บริษัท ซีเอ็นพี 71 จำกัด
181 ซอยลาดพร้าว 71 แขวงสะพานสอง
เขตวังทองหลาง กรุงเทพมหานคร 10310
02-932-4318



บริษัท วัสดุและวิศวกรรม จำกัด
134 ถนนประชาธิปไตย แขวงบางขุนพรหม
เขตพระนคร กรุงเทพมหานคร 10200
02-281-5853



ห้างหุ้นส่วนจำกัด เมืองทอง โฮเทค
128/20 ถนนอโศกวงศ์ แขวงวังบูรพาภิรมย์
เขตพระนคร กรุงเทพมหานคร 10200
02-222-7582



ร้าน รงเจริญซัพพลาย
128/16 ถนนอโศกวงศ์ แขวงวังบูรพาภิรมย์
เขตพระนคร กรุงเทพมหานคร 10200
02-223-7054



ห้างหุ้นส่วนจำกัด ว.รุ่งโรจน์
174/5-6 ถนนบ้านหม้อ แขวงวังบูรพาภิรมย์
เขตพระนคร กรุงเทพมหานคร 10200
02-223-3843-4



บริษัท พี พี คอมพิวเตอร์ ซิสเต็ม จำกัด
15 ถนน ถนนพระพิทักษ์ แขวงวังบูรพาภิรมย์
เขตพระนคร กรุงเทพมหานคร 10200
02-623-9489



เด่นสยาม อีลีคโทรนิค
178, ถนนสีแยกบ้านหม้อ แขวงวังบูรพาภิรมย์
เขตพระนคร กรุงเทพมหานคร 10200
02-226-6036-7



บริษัท แสงงามกรุ๊ป (2535) จำกัด
123,125,127 ถนนจักรวรรดิ แขวงสัมพันธวงศ์
เขตสัมพันธวงศ์ กรุงเทพมหานคร 10100
02-622-5255-9



ห้างหุ้นส่วนจำกัด พีเอส เทลคอม เซลส์แอนด์เซอร์วิส
368/68 ซอยรามคำแหง 53 (จันทร์ศรีสว่าง)
ถนนรามคำแหง แขวงพลับพลา
เขตวังทองหลาง กรุงเทพมหานคร 10310
02-935-1237-802-538-1706



บริษัท ซี แอนด์ พี การไฟฟ้า จำกัด
179/1-2 ซอยลาดพร้าว 71 แขวงสะพานสอง
เขตวังทองหลาง กรุงเทพมหานคร 10310
02-932-4318



บริษัท แก็บซอฟต์แวร์ จำกัด
14/11 ซอยลาดพร้าว 69 (ท่าเนียบ) แขวง
ถนนลาดพร้าว แขวงสะพานสอง
เขตวังทองหลาง กรุงเทพมหานคร 10310
02-042-1718



บริษัท ทรัพย์ โซลูชั่น จำกัด
45 ซอยลาดพร้าว 98 (สันติสุข) แขวงพลับพลา
เขตวังทองหลาง กรุงเทพมหานคร 10310
02-149-4541 / 086-4552545



บริษัท โฟร์อิม มัลติมีเดีย จำกัด
417/4 ซอยลาดพร้าว 122 ถนนลาดพร้าว แขวงพลับพลา
เขตวังทองหลาง กรุงเทพมหานคร 10310
02-539-7115-9



บริษัท พี เอส แอนด์ ซันส์ (ประเทศไทย) จำกัด
224/32 ซอยลาดพร้าว 94 (ปัญญามิตร) แขวงพลับพลา
เขตวังทองหลาง กรุงเทพมหานคร 10310
081-347-1329



บริษัท ราชไอเลคทรอนิค แกรนด์ พลาซ่า จำกัด
2383,2385,2387,2389 ถนนลาดพร้าว แขวงสะพานสอง
เขตวังทองหลาง กรุงเทพมหานคร 10310
538-7801-2



ด้วยความห่วงใย

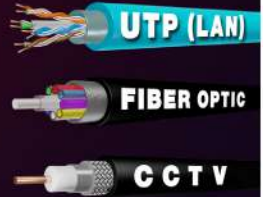
จากสถานการณ์การแพร่ระบาดของเชื้อไวรัสโควิด-19

LINK ขอแนะนำให้ต่อสายถึงบริษัท / ร้านค้าที่ท่านต้องการ เพื่อสอบถามสินค้า และวิธีการรับสินค้าก่อนใช้บริการ
เพื่อความสะดวก และปลอดภัยของท่าน





มาร่วม...เป็นครอบครัวเดียวกัน กับเรา... INTERLINK



ตำแหน่งงานที่รับสมัคร
บริษัท อินเทอร์เน็ต คอมพิวเตอร์ จำกัด (มหาชน)

ประจำสำนักงานใหญ่ (รัชดาภิเษก)

- Sales Manager
- Graphic Design
- Web Developer (Laravel, Wordpress)
- พนักงานจัดซื้อต่างประเทศ
- พนักงานจัดซื้อต่างประเทศ (คนจีน)
- พนักงานเทคโนโลยีสารสนเทศ (IT)
- เจ้าหน้าที่บริหารค่าตอบแทนและสวัสดิการ
- เจ้าหน้าที่ตรวจสอบภายใน
- วิศวกรพีคอมระบบ
- วิศวกรเทคนิคคอลลัพพอร์ต

ประจำศูนย์กระจายสินค้า R&D (ช.กาญจนาภิเษก 5/5)

- Product Engineer
- เลขานุการ ฝ่ายขาย
- ช่างประกอบ

ประจำภาคเหนือ (สาขาเชียงใหม่)

- เลขานุการ ฝ่ายขาย
- พนักงานการตลาด

ประจำภาคตะวันออกเฉียงเหนือ (สาขาขอนแก่น)

- ผู้อำนวยการภาคตะวันออกเฉียงเหนือ
- Sales Executive / Sales Engineer

ประจำภาคตะวันออก (สาขาระยอง)

- Project Manager
- พนักงานบัญชีและการเงิน
- Sales Executive / Sales Engineer

บริษัท อินเทอร์เน็ต เพาเวอร์ แอนด์ เอ็นจิเนียริ่ง จำกัด

ประจำสำนักงานใหญ่ (รัชดาภิเษก)

- พนักงานธุรการงานประมูล (Bidding)
- เจ้าหน้าที่ตรวจสอบภายใน
- เจ้าหน้าที่บริหารคุณภาพ (ISO)

สำนักงานธนบุรี จ.ปราชินบุรี

- พนักงานธุรการโครงการ (สัญญาจ้าง)

ติดต่อ
สอบถาม

☎ 02-666-1111 ต่อ 2303, 2305

✉ jobs.interlink.co.th (เพื่อกรอกใบสมัครออนไลน์)

🌐 personnel@interlink.co.th

LINE Add Friends



HR INTERLINK





INTERLINK // ร่วมโครงการ

ช้อปได้



มีคืน



1 ม.ค. 66 - 15 ก.พ. 66

ซื้อสินค้าแบรนด์ **LINK** | **3XGERMANY** | **COMMSCOPE** สามารถลดหย่อนภาษีได้
ตามจำนวนยอดซื้อจริง สูงสุด **40,000** บาท

1 30,000 บาท ต้องมีใบกำกับภาษีในรูปแบบกระดาษ หรือรูปแบบอิเล็กทรอนิกส์ผ่านระบบ e-Tax Invoice & e-Receipt ของกรมสรรพากร

2 10,000 บาท ต้องมีใบกำกับภาษีในรูปแบบอิเล็กทรอนิกส์ ผ่านระบบ e-Tax Invoice & e-Receipt ของกรมสรรพากร

บริษัทฯ เข้าร่วมโครงการเฉพาะ ใบกำกับภาษีรูปแบบกระดาษเท่านั้น**เงื่อนไขเป็นไปตามรัฐบาลกำหนด***



บริษัท อินเทอร์เน็ต คอมมูนิตี้ แอนด์ เซอร์วิส จำกัด (มหาชน)
สำนักงานใหญ่ 48 อาคารอินเทอร์เน็ต ซ.รุ่งเรือง ถนนรัชดาภิเษก แขวงสามเสนนอก เขตห้วยขวาง กรุงเทพฯ 10310
Tel Group : 02-666 1111 (100 lines) Fax Group : 02-666 1199 (auto) www.interlink.co.th E-mail : info@interlink.co.th
R&D Center (ศูนย์กระจายสินค้าและ LAB) 9/2 ซ.01 ถนนงามวิเทศพัฒนา แขวงท่าแร้ง เขตบางเขน กรุงเทพฯ 10220
Tel R&D : 02-181 1522 (auto) Fax R&D : 02-181 1525 (auto) f: interlinkfan @interlinkfan

สาขาเชียงใหม่ Tel : 052-065 911(auto) Fax : 052-065 914
สาขาหาดใหญ่ Tel : 074-220 911(auto) Fax : 074-220 984
สาขาขอนแก่น Tel : 043-052 911(auto) Fax : 043-052 914
สาขาระยอง Tel : 038-608 283(auto) Fax : 038-608 294
สาขาภาคกลาง Tel : 02-181 1522(auto) Fax : 02-181 1527