

VOL.290

INTERLINK

MAGAZINE



NOVEMBER 2022

LINK SPECIAL

เปิดศูนย์ประชุมแห่งชาติสิริกิติ์ดีไซน์เอกใหม่
ใช้งานสายสัญญาณอะไรบ้าง ?
ประเดิมจัดประชุมระดับโลก APEC

LINK SUCCESS

ด้วยพลังของเทคโนโลยีที่ก้าวล้ำ
ของ INTERLINK ! ร่วมผนึกกำลัง
นำพาประเทศพัฒนาก้าวไกลสู่โลกอนาคต

STRATEGIC THINKING

รู้ก่อน เพื่อนำหน้า !
เทรนด์การตลาดดิจิทัล ปี 2023





EDITOR TALK

พารัตน์ สวัสดิ์นาวัน
บรรณาธิการ

สวัสดีชาว INTERLINK Magazine ทุกท่าน
ขอต้อนรับเข้าสู่เดือนพฤศจิกายน ซึ่งทุกท่านคงเริ่ม
ได้กลิ่นไอของการเตรียมเฉลิมฉลองในช่วงเทศกาล
ปีใหม่อีกแล้ว แต่ก็ยังต้องเตรียมแผนงานในการขับเคลื่อน
ธุรกิจในปีหน้าอย่างเต็มสูบ เนื่องจากโลกของเรากำลัง
เดินทางมีการพัฒนาอย่างเต็มกำลัง ทั้งเรื่องเศรษฐกิจ
โครงสร้างพื้นฐาน ทักษะ และเทคโนโลยี ไปพร้อมกับ
ส่วนประกอบดังกล่าวผนวกเข้าด้วยกัน ที่เป็นการผนึก
กำลังระหว่างทักษะมนุษย์ และเทคโนโลยีเข้าด้วยกัน
และมีบทบาทสำคัญในทุก ๆ อุตสาหกรรม จึงส่งผลถึงการ
เติบโตอย่างก้าวกระโดด

INTERLINK Magazine ฉบับนี้ จึงเตรียมเรื่องราว
ที่น่าสนใจของมนุษย์ และเทคโนโลยีที่ทำงานร่วมกันใน
รูปแบบต่าง ๆ อย่างน่าสนใจ เพื่อให้เกิดประสิทธิภาพ
สูงสุดให้ตอบรับกับกระแสโลก ซึ่งอาจจะได้เห็นและรับ
ไอเดียใหม่ ๆ นำไปปรับใช้กับแผนงานธุรกิจสำหรับปีใหม่ที่
กำลังจะมาถึง บริษัท INTERLINK จึงได้เตรียมงานสัมมนา
ในเรื่องของ Solar Roof และมาตรฐาน TIA : Pathways
& Spaces (TIA 569 – E) ทั้งในรูปแบบ Online ไว้เติม
คลังความรู้ให้กับทุกท่าน สุดท้ายนี้ ขอเป็นกำลังใจให้
ทุกท่านได้ดำเนินกิจการอย่างราบรื่น และประสบผลสำเร็จ
อย่างยอดเยี่ยมตลอดเดือนนี้ค่ะ

CONTENTS

- 03 LINK PRODUCT HIGHLIGHT
- 04 NETWORKING PRODUCT
- 06 LINK TECH
- 07 RACK STORY
- 08 LINK TIPS
- 09 DIGITAL MARKETING
- 10 LINK SUCCESS
- 12 LINK FORWARD
- 14 LINK SPECIAL
- 16 LINK EVENT
- 18 TELECOM STORY
- 20 STRATEGIC THINKING
- 22 LINK MODERN TRADE
- 23 MEDICAL STORY
- 24 CSR STORY
- 26 LINK MAPS
- 27 LINK JOBS



LINK SPECIAL

เปิดศูนย์ประชุมแห่งชาติสิริกิติ์โซนเวกใหม่
ใช้งานสายสัญญาณอะไรบ้าง ?
ประเด็นจัดประชุมระดับโลก APEC



LINK SUCCESS

ด้วยพลังของเทคโนโลยีที่ก้าวล้ำ
ของ INTERLINK ! ร่วมผนึกกำลัง
นำพาประเทศไทยก้าวไกลสู่โลกอนาคต



STRATEGIC THINKING

รู้ก่อน เพื่อนำหน้า !
 тренดการตลาดดิจิทัล ปี 2023



TELECOM STORY

รู้จักกับ “มาตรฐาน ISO/IEC 20000-1 :2018”

CONTRIBUTORS

สมบัติ อนันตรัมพร Sombat Anuntarumporn
 ดร.ชลิดา อนันตรัมพร Dr.Chalida Anuntarumporn
 นัฐนัย อนันตรัมพร Nuttanai Anuntarumporn
 ดร.วิรินทร์ เมษประดิษฐ์ Dr.Virintr Mekpraditsin
 ปรภาส ลิมกวางพิมพ์คง Prapart Limkangwalmongkol
 ปุวิช ทองมี Puwit Thongmee

อภิชาติ พงศ์เภา Apichart Pongna
 ภาคภูมิ พลธรรมา Bhakhum Phonthon
 ปวีร์รัฐ เปรณวิทย์พิติ Paweerat Premwittayapiti
 วรณิศา แก้วตาแสง Wannisa Kaeotasaeng
 นพพร เอียดสี Nopporn Eadsee

EDITOR

ภัทวดี อนุศรีสุวรรณ Phatsawan Pathumsrisuwan

CREATIVE DESIGN

เมณิรัตน์ ทิพย์อักษร Maneerat Thipaksorn

GRAPHIC DESIGN

รังสิมันต์ สายอุ่นใจ Rangsiman Saiunjai



LINK RAPID MIGRATION สำหรับ HIGH SPEED DATA CENTER

LINK Rapid Migration หรือ LRM เป็นโซลูชันที่ออกแบบมาสำหรับ Data Center รองรับการใช้งานในปัจจุบัน และคำนึงถึงการ Migrate ระบบ Datacenter ในอนาคต จาก 10GbE ไปเป็น 25/40/50/100/200/400GbE หรือ สูงกว่า มีความยืดหยุ่นสูง ประหยัดพื้นที่ และเวลาในการติดตั้ง ทำให้ส่งผลถึงการประหยัดงบประมาณ และมีความคุ้มค่าในการลงทุน Data Center อีกด้วย LRM มาพร้อมกับการทำงานแบบ “Plug and Link” คือ สามารถเชื่อมต่อใช้งานได้ทันที โดยมี ผลิตภัณฑ์ ดังนี้

MPO Trunk Cable

เป็นสายประกอบสำเร็จรูปจากโรงงานผู้ผลิต ลักษณะการใช้งาน Plug and Link สามารถเชื่อมต่อใช้งานได้ทันที มีหัวต่อชนิด MPO ทั้ง 2 ด้าน มีค่าการสูญเสียต่ำ ผ่านการทดสอบ 100% ทุกเส้น มีทั้งชนิด OM4, OM5 และ OS2 ทำหน้าที่เป็นสายหลักที่เชื่อมต่อระหว่าง EoR Rack ไปยัง ToR Rack หรือ เชื่อมต่อระหว่าง จาก MDA ไปยัง ZDA และ HDA รองรับความเร็ว 10/25/40/50/100/200/400 GbE หรือ สูงกว่า

**UFM333A3-XXX**

MPO to MPO Trunk Cable, OM4, Method A, 12F

**UFM933A3-XXX**

MPO to MPO Trunk Cable, OS2, Method A, 12F

Extreme Hi-D, MPO Patch Panel

เป็นกล่องพักสาย MPO สำหรับงาน Data Center โดยเฉพาะมีความจุสูงเป็นพิเศษ และประหยัดพื้นที่ใช้งาน สามารถใส่โมดูลออกด้านหน้าได้เพื่อสะดวกต่อการติดตั้ง และบำรุงรักษา มีฝาปิดด้านหน้า เพื่อป้องกันสาย Patch Cord รองรับ MPO Cassette ขนาด 12 Core โดยมีให้ ขนาด 1U รองรับ 144 Core, 2U รองรับ 288 Core และ 4U รองรับ 576 Core

**DC-2101**

Extreme Hi-D, MPO Patch Panel 1U, 144 Cores

**DC-2102**

Extreme Hi-D, MPO Patch Panel 2U, 288 Cores

Extreme Hi-D, MPO Cassette

เป็นกล่องตลับ MPO Cassette ขนาด 12 Core ที่มีหัว MPO 12F หนึ่งด้าน และอีกด้านเป็นหัว LC 6 Duplex (12F) มีทั้งชนิด OM4, OM5 และ OS2 โดยสามารถติดตั้งเข้ากับ Extreme Hi-D, MPO Patch Panel ได้ทุกรุ่น

**DC-21332A**

OM4 Extreme Hi-D, MPO Cassette

**DC-21932A**

OM2 Extreme Hi-D, MPO Cassette

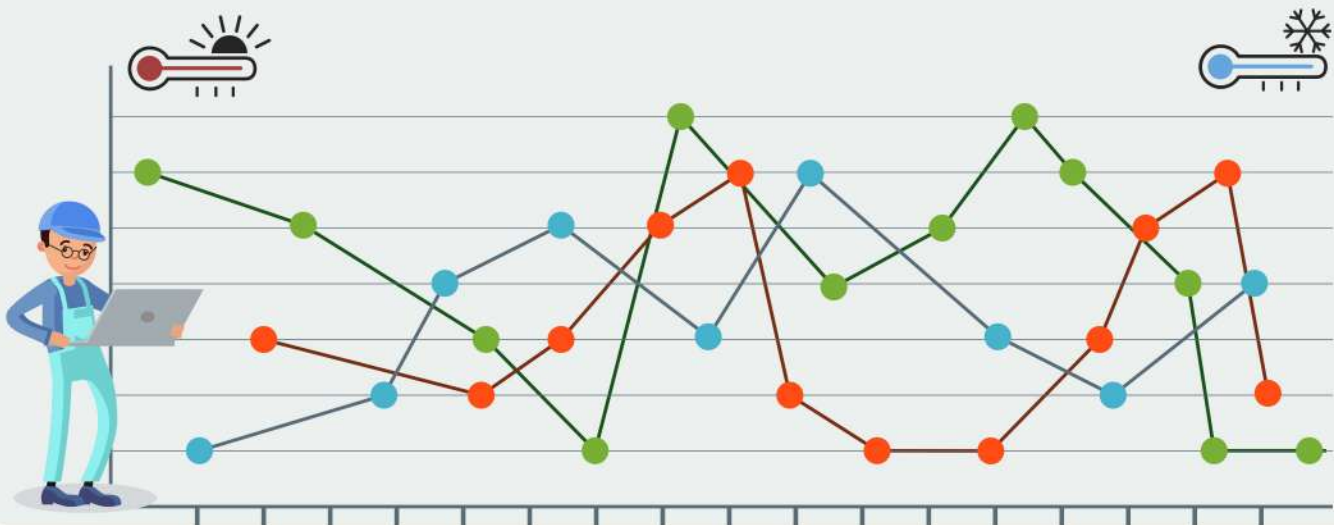


ออกแบบ DATA CENTER ตอน การคำนวณค่า BTU และเทคโนโลยีการระบายความร้อน



อุณหภูมิที่สูงกว่าของ hot-aisle ที่อนุญาตสำหรับ HACS เป็นกุญแจหลักที่แสดงความแตกต่างระหว่าง HACS กับ CACS เนื่องจากจุดประสงค์เพื่อให้ CRAH unit ทำงานได้มีประสิทธิภาพขึ้น เพื่อให้เจ้าหน้าที่ทำงานมีความสบายมากขึ้น ความน่าเชื่อถือของอุปกรณ์มีความสำคัญ มาตรฐาน Version 2011 เวอร์ชันของ ASHRAE TC9.9 มีข้อเสนอแนะว่าอุณหภูมิขาเข้าของเซิร์ฟเวอร์อยู่ที่ระหว่าง 64.4-80.6°F / 18-27°C เมื่ออยู่ภายใต้ CACS และอุณหภูมิภายในพื้นที่ ๆ ไม่ได้กักกันอากาศ จะอยู่ที่สูงกว่า 80°F/27°C และในกรณีที่อุปกรณ์ไอทีติดตั้งอยู่อย่างหนาแน่นจะมีอุณหภูมิอยู่ที่เหนือ 100°F/38°C

- ยิ่งไปกว่านั้น เมื่อมีการปฏิบัติการของ ดาต้า เซ็นเตอร์ ที่มีอุณหภูมิแบบยกกระดานเช่นนี้จะต้องมีการกำหนดข้อพิเศษให้กับอุปกรณ์ที่ไม่ได้ติดตั้งบน Rack เช่น Tape Libraries และ Mainframes
- ด้วยการทำงานของ CACS อุปกรณ์เหล่านี้จะต้องมีท่อพิเศษเพื่อให้มีการดึงอากาศเย็นจาก CACs
- การเพิ่ม Perforated Tiles ใน Hot Aisle จะช่วยเพิ่มความเย็นให้กับอุปกรณ์เหล่านี้ แต่จะขัดกับจุดประสงค์ของการกักกันอากาศ
- นอกจากนั้น Electric Outlets, Lighting, Fire Suppression รวมทั้งระบบอื่น ๆ ในห้องต้องการที่จะนำออกไปสู่พื้นที่อุณหภูมิเหมาะสม เมื่ออากาศเพิ่มสูงขึ้น





การรั่วซึมของอากาศร้อนและเย็น

- อากาศร้อนส่วนใหญ่ที่ปล่อยออกมาจากอุปกรณ์ไอทีจะวิ่งกลับไปสู่ CRAH ที่นั่น อากาศจะถูกทำให้เย็น การรั่วไหลของอากาศร้อนเกิดขึ้น เมื่ออุปกรณ์ไอทีปล่อยอากาศร้อนกลับเข้าไปสู่อุปกรณ์อีกครั้ง และมีการผสมกับ อากาศเย็นที่วิ่งเข้าไปในอุปกรณ์ ซึ่งสามารถเกิดขึ้นได้ในหลายสาเหตุ
- การรั่วไหลของอากาศเย็นเกิดขึ้นเมื่อ อากาศเย็นที่มาจาก CRAH ผสมกันกับ อากาศร้อนที่วิ่งเข้าไปที่ CRAH โดยที่ไม่จำเป็นต้องวิ่งกลับเข้าสู่อุปกรณ์ไอที

ข้อพิจารณาผลกระทบจากการรั่วของอากาศในทางทฤษฎี

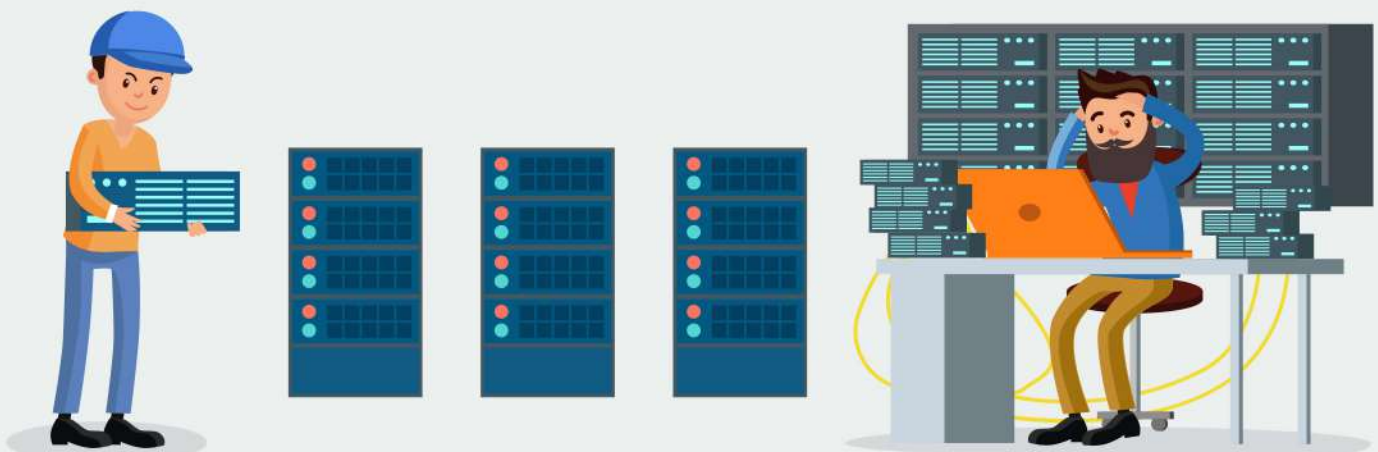
การรั่วไหลของอากาศเย็นยังเกิดขึ้นกับ CACS (Cold Aisle Containment) หรือ HACS (Hot Aisle Containment) จึงต้องการให้อากาศที่ไหลผ่านพัดลมเป่าอากาศของ CRAH จะต้องสูงกว่าการไหลของอากาศบนอุปกรณ์ไอทีซึ่งเป็นจริงสำหรับพัดลมระบายอากาศที่ความเร็วต่าง ๆ ของอุปกรณ์ไอที หมายความว่ายิ่งพัดลมระบายอากาศของอุปกรณ์มีความเร็วในการระบายความร้อนเร็วมากเท่าใด พัดลมระบายอากาศของ CRAH จะต้องเป่าลมเย็นให้ทัน เพื่อให้เข้าไปในอุปกรณ์บน RACK มาขึ้นเท่านั้น

ความสมดุลของการไหลของอากาศจะต้องเท่ากับการไหลของอากาศของอุปกรณ์ไอทีบวกกับเปอร์เซ็นต์ ของอากาศที่รั่วไหลจากที่กักกันอากาศ เช่นบริเวณยกพื้น ตัวอย่างเช่น หาก CRAH units สามารถปล่อยอากาศขนาด 47 m³/s (100,000 CFM) และอุปกรณ์ไอทีต้องใช้อยู่ที่ 38 m³/s (80,000 CFM) ที่เหลืออีก 9 m³/s (20,000 CFM) จะต้องวิ่งกลับไป CRAH unit

อากาศใด ๆ ที่ไม่ได้ถูกนำมาสร้างความเย็นให้กับอุปกรณ์ไอทีถือว่าเป็นพลังงานที่สูญเปล่า และพลังงานที่สูญเปล่านี มาใน 2 รูปแบบ

- 1) พลังงานของพัดลมที่ใช้เคลื่อนย้ายอากาศ
- 2) พลังงานที่ใช้ปั๊ม chilled water ผ่าน Coil ของ CRAH

ยิ่งไปกว่านั้น การผสมกันของอากาศร้อน/เย็นจะลดขีดความสามารถของ CRAH Unit ยังมีการผสมกันมากขึ้นเท่าไร จะต้องใช้ CRAH มากขึ้นในการเคลื่อนย้ายความร้อนในปริมาณเดียวกันออกไป ขณะที่ยังต้องรักษาไว้คุณสมบัติของลมที่จะวิ่งเข้าไปที่อุปกรณ์ไอที

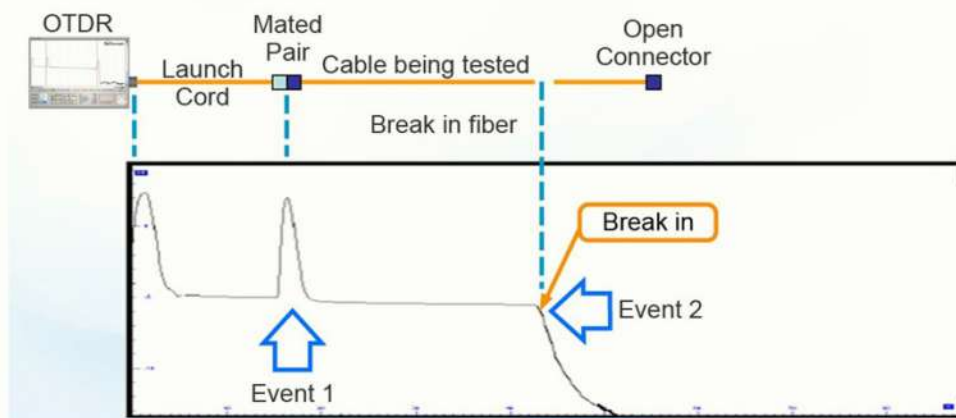




การทดสอบเส้นใยแก้วนำแสง

ตามมาตรฐาน Tiers 2 (TIA Standard) OTDR EP.8

▶ ในฉบับนี้ หากเราอยากทราบรายละเอียดของการวัดทดสอบสายใยแก้วนำแสง ในกรณีที่เกิดปัญหาขึ้นกับสาย เช่น สายขาด ชำรุด เราใช้การหาค่าลดทอนของสัญญาณแสงตรงจุดต่าง ๆ อาจจะไม่ตอบโจทย เครื่องวัดทดสอบ OTDR นอกจากการวัดค่าลดทอนของสัญญาณแสงตามจุดต่าง ๆ แล้ว ยังสามารถวัดเหตุการณ์ต่าง ๆ ที่เกิดขึ้นกับสายได้ โดยการวิเคราะห์กราฟ หรือ ลักษณะเส้นที่แสดงในผลการทดสอบ จากรายละเอียดในฉบับก่อน ๆ ที่ผ่านมาเส้นของกราฟจะบอกถึงการสะท้อนกลับของแสงตรงรอยต่อ Connector การลดลงของสัญญาณแสงจากรอยต่อ Fusion Splice ค่าลดทอนสัญญาณแสงโดยรวม แต่มีอีกเหตุการณ์หนึ่งที่จะเกิดขึ้น คือ สายขาด ชำรุด หรือ แทะงแแก้วแตกหัก ทำให้แสงไม่สามารถเดินทางต่อไปในสายได้



▶ จากรูปเราจะเห็นกราฟผลการทดสอบของ OTDR ที่แสดงให้เห็นว่าแสงเดินทางไปเจอเหตุการณ์ (Event) อะไรบ้าง Event1 คือ รอยต่อของหัวต่อ Connector ซึ่งได้กล่าวรายละเอียดไปฉบับก่อนหน้าแล้ว ต่อมา คือ Event2 ลักษณะของเส้นกราฟ จะเห็นได้ว่าเส้นกราฟได้วิ่งมาตรง ๆ ในแนวนอนตามปกติของระยะความยาวสายใยแก้วนำแสง แต่อยู่ดี ๆ เส้นก็เกิดตกลงมาจนถึงพื้นแล้วก็หายไปจากจอ ซึ่งจากจุดนี้มันแสดงถึงลักษณะของสายใยแก้วนำแสงที่มีปัญหา

เช่นสายขาด หรือ แตกหัก ดังนั้น เราสามารถวิเคราะห์ได้ว่าสายมีปัญหาแน่นอน แต่จุดที่ขาดนั้นมันอยู่ตรงไหน ? การหาจุดที่สายขาด หรือ มีปัญหาสามารถทำได้โดยวิธีการเดียวกันกับการวัดระยะความยาวของสายปกติ คือ การกำหนดจุดเริ่มต้นที่รอยต่อหัว Connector ต้นทาง (Event1) และกำหนดจุดที่สองต่อมาตรงจุดที่เกิดการตกของเส้นกราฟ (Event2) แค่นี้เราก็จะทราบระยะ หรือ ตำแหน่งของสายที่เกิดปัญหา หลังจากนั้นจึงไปซ่อมแซม แก้ไขได้



▶ แต่สิ่งสำคัญอีกอย่างที่ต้องทราบ คือ การชำรุดที่จุดอื่น ๆ ที่เกิดขึ้นหลังจากจุดสายขาด (Event2) เครื่องจะไม่สามารถพบได้เนื่องจากสัญญาณแสงไม่สามารถวิ่งผ่านสายที่ขาดจุดแรกไปได้ ดังนั้น หากมีจุดที่ขาดตำแหน่งอื่น ๆ หลังจากจุดแรก เราต้องทดสอบซ้ำจนกว่าจะพบว่าสายใยแก้วนำแสงของเรานั้นปกติ...



NEW PACKAGING LINK WALL RACK



19"LINK RACK แบบนวัต ฐ RACK มาตรฐาน อเมริกา ที่มีมาอย่างยาวนาน 30 กว่าปี มีความใจใล และแข็งแรง ตลอดเวลาที่ผ่านมา LINK ไม่หยุดนิ่งที่จะพัฒนา เพื่อให้ลูกค้าได้รั ความพึงพอใจสูงสุด เพื่อตอกย้ำการรับประกันคุณภาพสินค้าตลอดอายุการใช้งาน และปลอดสนิม 30 ปี

NEW



กล่องตุ่ LINK WALL RACK ออกแบบใหม่ด้วยดีไซน์ทันสมัย มีเอกลักษณ์บ่งบอกถึงความแข็งแรงทั้งสินค้า และกล่องตุ่ได้ลงตัว พร้อมให้บริการจัดส่งได้ทั้งในประเทศ และต่างประเทศ 19"LINK RACK พร้อมจะพัฒนา และให้บริการ ลูกค้า และรักษามาตรฐานสินค้าคุณภาพ ราคาที่ถูกลงกว่า และบริการ ให้ดียิ่ง ๆ ขึ้นตลอดไป



สั่งซื้อ และสอบถามเพิ่มเติมได้ที่



INTERLINK FAN



www.interlink.co.th



@interlinkfan

Scan me

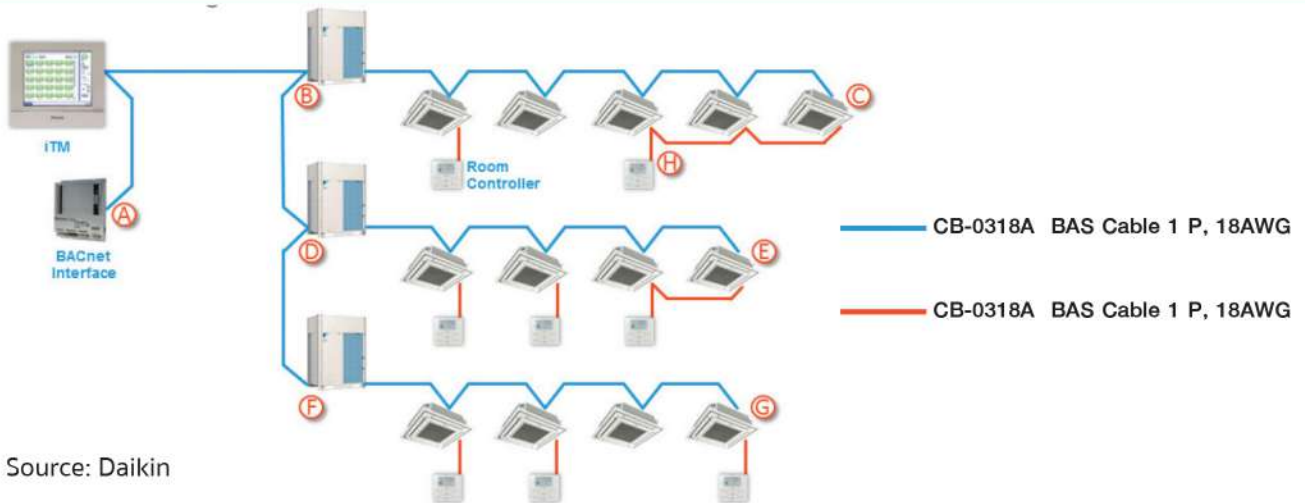




ระบบ VRV/VRF กับ LINK BAS CABLE

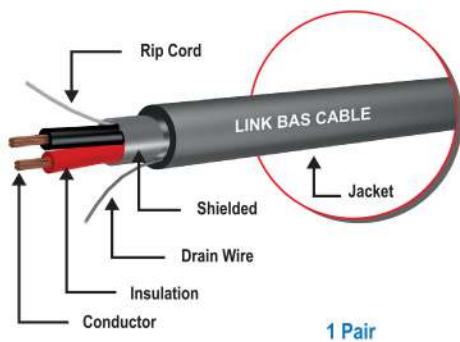
ระบบปรับอากาศแบบปรับน้ำยาแปรผัน หรือที่เรียกว่า **ระบบ VRV (Variable Refrigerant Volume) หรือ ระบบ VRF (Variable Refrigerant Flow)** เป็นระบบปรับอากาศแบบแยกส่วน ที่มีคอยล์ร้อนขนาดใหญ่หนึ่งชุดทำหน้าที่ระบายความร้อนออกจากอาคาร และจ่าย “น้ำยา” หรือ Refrigerant ไปยังคอยล์เย็นที่อยู่ในพื้นที่ห้องต่างๆ กล่าวคือ คอยล์ร้อน (Outdoor Unit) 1 ตัว สามารถติดตั้งคอยล์เย็น (Indoor Unit) ได้หลายตัว

ซึ่งคอยล์เย็นจะแยกการทำงานโดยอิสระ จึงสามารถควบคุมอุณหภูมิได้แม่นยำ สำหรับการติดตั้งระบบปรับอากาศแบบนี้ ข้อดี คือ เป็นระบบปรับอากาศที่เหมาะสมกับอาคารเชิงพาณิชย์ หรือ บ้านพักอาศัยที่มีหลาย ๆ ห้อง สามารถควบคุมอุณหภูมิได้อย่างแม่นยำ และประหยัดไฟฟ้าได้ถึง 40% เมื่อเทียบกับระบบปรับอากาศอื่น ๆ และยังมีระบบปรับปรุงคุณภาพของอากาศให้ดีขึ้นได้ด้วยการระบายอากาศลดความชื้น และกระบวนการอื่น ๆ

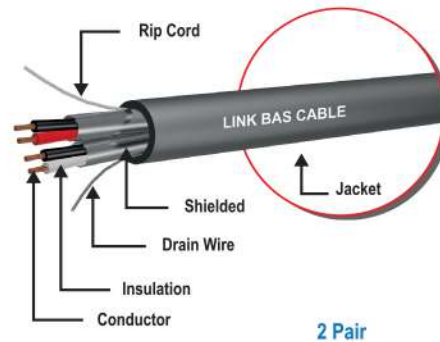


รูปแบบ Diagram การเชื่อมต่อ ระบบ VRV หรือ VRF

การที่อุปกรณ์ต่างๆ เช่น Central Controller, Room Controller, Outdoor Unit และ Indoor unit ในระบบจะเชื่อมต่อกันได้นั้นจำเป็นต้องใช้สายสัญญาณ ซึ่งสายที่ว่านี้คือ “สาย LINK BAS CABLE” ที่ออกแบบมาเพื่อใช้งานกับระบบ VRV/VRF ระบบ BAS และระบบควบคุมอาคารต่างๆ โดยสายมี **ตัวนำสัญญาณเป็นทองแดงแท่งเกลี้ยง** มีความยืดหยุ่นสูง เป็นไปตามมาตรฐาน UL 2464 มี Foil Shield หุ้มแต่ละคู่สาย 115% ช่วยป้องกันสัญญาณรบกวน มีขนาดให้เลือกตั้งแต่ 24 AWG ถึง 14 AWG มีทั้งแบบ 1 คู่ (2เส้น) และ 2 คู่ (4เส้น) มีให้เลือกตามการติดตั้ง คือ สำหรับติดตั้งภายในอาคาร และสำหรับติดตั้งภายนอกอาคาร เป็นสายสัญญาณที่สามารถใช้ร่วมกับระบบ VRV/VRF ได้อย่างเต็มประสิทธิภาพ และมีความเสถียรสูง



CB-0318A
BAS Twisted Pair Shield 18AWG, 1 Pair



CB-0418A
BAS Twisted Pair Shield 18 AWG, 2 Pair

นอกจากนั้นแล้ว LINK ยังมีการรับประกันผลิตภัณฑ์ยาวนานกว่า 30 ปี อีกทั้งยังมีทีมวิศวกรทางเทคนิคที่คอยให้คำปรึกษาด้านการใช้งาน การติดตั้ง และการออกแบบ ผ่าน LINK Service Center ให้บริการวันจันทร์ - วันเสาร์

@linkservice





แพลตฟอร์ม

Digital Marketing

ที่คนไทยนิยมใช้



แน่นอนว่า แพลตฟอร์ม Digital Marketing ยังคงเป็นกระแสหลักที่ทุก ๆ คน ต้องคอยอัปเดตกันอยู่ตลอดเวลา ซึ่งในฉบับนี้ เราจะดูว่ามีแพลตฟอร์มตัวไหน ที่คนไทยนิยมใช้งานกันบ้าง

• Facebook ก็ยังคงเป็นอันดับ 1

แน่นอนว่า Facebook นั้น คือ แพลตฟอร์มโซเชียลมีเดียยอดนิยมอันดับหนึ่งของคนไทยอย่างเป็นทางการ โดยข้อมูลการเข้าถึงจาก Facebook Ads นั้น มีการเปิดเผยว่าคนไทยเข้าถึงโฆษณาในช่องทางนี้มากถึง 82.8% ถือเป็นอันดับ 18 ของโลก เลยทีเดียว แต่ทั้งนี้คอนเทนต์ต่าง ๆ บน Facebook นั้น กำลังเข้าถึงผู้ใช้งานน้อยลง อีกทั้ง ต้องยอมรับว่า แพลตฟอร์มตัวอื่น ๆ กำลังดึงเวลาไปด้วยเช่นกัน ดังนั้น แม้ว่าจะยังมีผู้ใช้งานมาก แต่ก็ไม่ได้การันตีความสำเร็จเหมือนสมัยก่อนอย่างแน่นอน

• Instagram มาแรงขึ้น

ภาพรวมของ Instagram ในประเทศไทยนั้น นับว่าเพิ่มมากขึ้น โดยเฉพาะในด้านการยิงแอดโฆษณา ซึ่งถือว่าเป็นอันดับ 17 ของโลกเลยก็ว่าได้ แต่ทั้งนี้ ด้วยไม่เหมาะกับคอนเทนต์ที่เป็นข้อความขนาดยาว เพราะมีข้อจำกัดเรื่องจำนวนคำในการโพสต์นั่นเอง

• Twitter ติด Top 10 ของโลก

จากรายงานจาก We Are Social ชี้ว่า คนไทยใช้งาน และเข้าถึง Twitter Ads มากเป็นอันดับ 10 ของโลก อยู่ที่ประมาณ 11.45 ล้านคน และเป็นอีกช่องทางที่คนไทยใช้งานมากขึ้นเรื่อย ๆ ซึ่งส่วนหนึ่งเป็นผลมาจากการเซนเซอร์คอนเทนต์บางอย่างบนช่องทาง Facebook จึงทำให้คนไทยรุ่นใหม่ ๆ หนีมาใช้ Twitter แทน

• YouTube ยังเป็นเบอร์ 2 ของโลก

หากนับจากจำนวนข้อมูลผู้ใช้งานในปีก่อน ๆ พบว่า YouTube นั้น มีผู้ใช้งานในภาพรวม น้อยกว่าแค่เพียง Facebook เท่านั้น โดยเฉพาะโฆษณาแบบ YouTube Ads ที่เข้าถึงคนทั่วโลกที่มีอายุ 18 ปีขึ้นไป ได้กว่า 2.09 พันล้านคน และในไทยนั้น มีผู้เข้าถึงราว 42.8 ล้านคน โดยที่คอนเทนต์ยอดนิยม ยังมีหลายประเภท เช่น แนวนันทนาการ เพลง รีวิวสินค้า หนังสือ ซีรีส์ วาไรตี้ กีฬา การแข่งขัน และอื่น ๆ อีกมากมาย





ด้วยพลังของเทคโนโลยีที่ก้าวล้ำ ของ INTERLINK ! ร่วมผนึกกำลัง นำพาประเทศพัฒนาก้าวไกลสู่โลกอนาคต

สโตนฮิลล์ (Stonehill) สูดยอดสนามกอล์ฟใหม่ย่านปทุมธานี ในเครือ สโตนฮิลล์ เอสเตท เพื่อให้เป็นแลนด์มาร์กใหม่ด้านกีฬา และการท่องเที่ยว ด้วยมาตรฐาน 18 หลุม ภายใต้พื้นที่กว่า 950 ไร่ โดยต้องการยกระดับสนามกอล์ฟไทยให้เทียบเท่าสากล ทั้งในแง่ของมาตรฐานกีฬา กอล์ฟ และการบริการ ที่ตอบโจทย์ความต้องการอันหลากหลายด้วยสภาพแวดล้อมเบียมเอกลักษณ์

ทั้งนี้ “สโตนฮิลล์” ได้รับการออกแบบโดยนักออกแบบสนามกอล์ฟชื่อดัง “Kyle Phillips” ร่วมกับสถาปนิกชื่อดังสัญชาติอเมริกัน “Timothy Slattery” จากบริษัท “Hart Howerton” เพื่อสร้างสถานที่แห่งนี้ให้เป็นจุดหมายระดับโลก และเป็นสถานที่สะท้อนถึงอุดมคติ และรสนิยมของผู้มาเยือนได้อย่างอบอุ่น ขณะเดียวกันการออกแบบสนามกอล์ฟแห่งนี้ยังจะต้องเสริมสร้างความท้าทายให้กับผู้เล่น และจะต้องช่วยให้ผู้เล่นแต่ละคนได้สัมผัสถึงความยิ่งใหญ่ของผืนดินได้อย่างเต็มที่ ซึ่งพื้นที่ของสนามนั้นถูกสร้างขึ้นจากภูเขาธรรมชาติ รวมถึง

การตกแต่งบริเวณโดยรอบด้วยพุ่มไม้ และต้นไม้ที่สวยงามช่วยทำให้บรรยากาศเหมือนกับอยู่ต่างประเทศ สำหรับแนวคิดในการออกแบบสถาปัตยกรรมได้รับแรงบันดาลใจจากยุคนีโอคลาสสิก ที่แสดงออกถึงการรวบรวมอิทธิพลในยุคเก่า และยุคใหม่เข้าด้วยกัน ราวกับก้าวข้ามเวลาจากอดีตมาสู่ปัจจุบัน ร่วมสัมผัสประสบการณ์ และสร้างความทรงจำที่ดีที่สุด ณ “สโตนฮิลล์” ตำบลชียงรายน้อย อำเภอสามโคก จังหวัดปทุมธานี หลังการแข่งขัน “LIV Golf Invitational Series” เดือนตุลาคมที่ผ่านมา



ขอบคุณข้อมูลจาก <https://www.thairath.co.th/lifestyle/life/2463371>
<https://g.co/kgs/gwKVYY>

เพื่อให้สนามกอล์ฟแห่งนี้รองรับเทคโนโลยีที่ช่วยให้ผู้เล่นมาเยือนได้รับประสบการณ์ และความประทับใจจากสนามกอล์ฟแห่งนี้ จึงจำเป็นสำหรับการจัดเตรียม **Digital Infrastructure** โดยผลิตภัณฑ์ **LINK** ที่ใช้งานในโครงการนี้ คือ



• UFC9324M
FO. OUTDOOR/INDOOR 24C
LSZH SM. (9/125)



• UF-2013A
6-36 PORT F.O. RACK MOUNT
DRAWER(1U)



• UF-2014A
6-48 PORT F.O. RACK
MOUNT FDU (2U)



• UF-2222SM
6 LC DUPLEX ADAPTER
SNAP PLATE (SM & MM)



• UFP920S01-01
LC SM. PIGTAIL 1 M.
(900um Buffer) SIMPLEX



• UFP922D31-03
LC/LC SM. PATCH CORD 3 M.
DUPLEX



• 19" GERMANY
EXPORT RACK รุ่น G8-80842
G8-60642, G8-60627
และ G8-60615



โดยที่ **UFC9324M** ซึ่งเป็นสายไฟเบอร์ฯ ที่ถูกใช้งานเป็นเส้นทางหลัก (Back Bone) ในการเชื่อมต่อผ่านโครงสร้างดิจิทัลพื้นฐาน (Digital Infrastructure) เป็นชนิด OUTDOOR/INDOOR ซึ่งสามารถใช้ได้ทั้งภายนอก (OUTDOOR) และภายใน (INDOOR) ซึ่งทำให้ติดตั้งได้ง่าย และมีความปลอดภัยในการใช้งาน เนื่องจากมีคุณสมบัติ (**LSZH : Low Smoke Zero Halogen**) โดยเมื่อเกิดเพลิงไหม้ จะมีควันน้อย และไม่มีสารฮาโลเจน (Halogen) ที่เป็นสารพิษ และเป็นอันตรายต่อชีวิตเมื่อถูกสูดดมเข้าไป

UF-2013A และ **UF-2014A** เป็นภาดพักสาย (FDU : Fiber Distribution Unit) เพื่อช่วยให้สามารถบริหารจัดการสำหรับสายไฟเบอร์ฯ เพื่อให้ติดตั้ง และบำรุงรักษาได้อย่างง่าย ๆ โดย UF-2013A รองรับการจัดตั้งสายไฟเบอร์ฯ ได้สูงสุด 36 เส้น โดยใช้พื้นที่ในตู้ Rack เพียง 1 U และ UF-2014A รองรับการจัดตั้งสายไฟเบอร์ฯ ได้สูงสุด 48 เส้น โดยใช้พื้นที่ในตู้ Rack 2 U

UF-2222SM และ **UF-2222QSM** เป็น Snap Plate ที่ออกแบบมาให้สามารถติดตั้ง LC Connector ได้ 12 และ 24 ตัวต่อ Snap plate เพื่อให้สามารถนำไปติดตั้งให้เหมาะกับการใช้งานที่หลากหลาย

UFP920S01-01 และ **UFP922D31-03** เป็น Pigtail และ Patch Cord ของสายไฟเบอร์ฯ ที่ผลิต และประกอบจากโรงงาน และผ่านการทดสอบทุก ๆ เส้น เพื่อให้มั่นใจในการเชื่อมต่อสายไฟเบอร์ฯ ทุก ๆ เส้น

รวมถึงการ Splice และการทดสอบสายไฟเบอร์ฯ กว่า 1,000 คอร์ (Core) ก็ได้รับความไว้วางใจจากโครงการฯ ให้ทีมงานช่างเทคนิคของเราให้ทำการ Slice และ ทดสอบสายไฟเบอร์ฯ ทั้งหมดเพื่อความมั่นใจ 100% ในการเชื่อมต่อ



เป็นอีกหนึ่งความภาคภูมิใจที่ผลิตภัณฑ์ “LINK” และ “19” GERMAN RACK” ได้มีส่วนร่วมในการนำเทคโนโลยีมาพัฒนาประเทศตามอุดมการณ์ของเรา





INTERLINK Chiang Mai

เสริมทัพ ร่วมสนับสนุน เดินหน้าสู่ความเป็นเลิศเรื่องสายสัญญาณ

▶ บริษัท อินเทอร์เน็ต คอมมิวนิเคชั่น จำกัด (มหาชน) สาขาภาคเหนือ ได้ส่งมอบโครงการ **Lab Cabling** ให้กับมหาวิทยาลัยเชียงใหม่ โดยนำอุปกรณ์ที่ไม่ได้ใช้มาปิดฝุ่น พร้อมกับส่งต่อ เพื่อนำอุปกรณ์เหล่านี้ไปใช้ให้เกิดประโยชน์สูงสุด รวมถึงสามารถนำไปสาธิต และต่อยอดให้แก่นิสิต – นักศึกษา ในมหาวิทยาลัยเชียงใหม่ (CMU) ได้อีกด้วย นับเป็นการสร้าง **LINK Brand Loyalty** หรือ เป็นการต่อยอดถึงคุณภาพสินค้าที่ได้มาตรฐานอันดีเยี่ยม ที่ตอบโจทย์กับทุกหน่วยงาน และทุกภาคส่วนได้เป็นอย่างดี พร้อมมีประสิทธิภาพ







เปิดศูนย์ประชุมแห่งชาติสิริกิติ์รีโนเวทใหม่ ใช้งานสายสัญญาณอะไรบ้าง ? ประเดิมจัดประชุมระดับโลก APEC

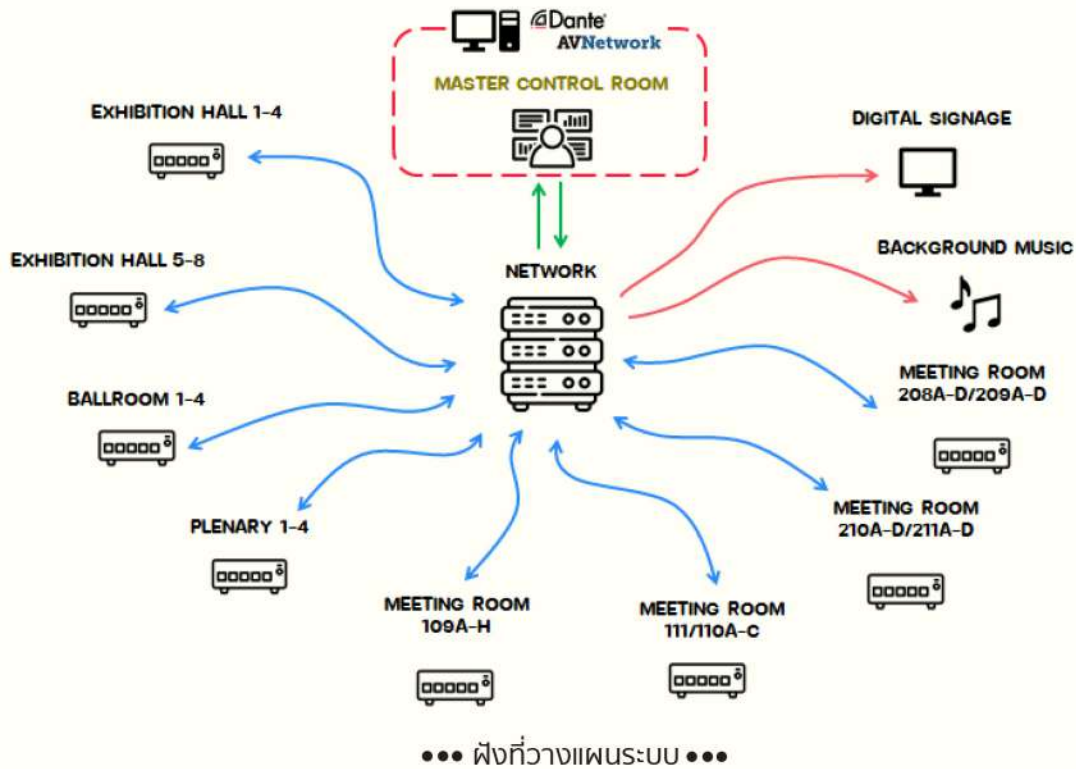
หากนึกถึงการประชุมเศรษฐกิจระหว่างผู้นำระดับชาติประจำปีที่ทั่วโลกให้ความสนใจ แน่นอนว่าการประชุม APEC ที่ประเทศไทยได้รับเกียรติเป็นเจ้าภาพ ระหว่างวันที่ 18 - 19 พฤศจิกายน 2565 นี้ ถือเป็นการประชุมครั้งสำคัญของทุกปี เนื่องจากการประชุมในแต่ละครั้งนั้น จะมีผลกับเศรษฐกิจในประเทศไทย ประเทศเพื่อนบ้าน และหลายประเทศต่างทวีปในทันที กล่าวว่าจะได้รับความร่วมมือจาก 21 เขตเศรษฐกิจที่ยิ่งใหญ่ที่สุดในโลก ทำให้การประชุมในแต่ละครั้งจะมีผลต่อประชากรโลกถึง 38% เลยทีเดียว ท่ามกลางเศรษฐกิจในปัจจุบันที่น่าจับตามองอยู่นี้ ทำให้การจัดการประชุมครั้งนี้เป็นที่ตั้งตาของทุกคน



ซึ่งการประชุม APEC หรือ การประชุมความร่วมมือทางเศรษฐกิจเอเชีย - แปซิฟิก ในปีนี้ ประเทศไทยได้จัดสถานที่รองรับผู้นำสูงสุดของแต่ละประเทศ เข้าประชุม ณ ศูนย์ประชุมแห่งชาติสิริกิติ์ ที่ได้มีการรีโนเวทอย่างภาคภูมิ และเปิดให้ใช้อย่างเป็นทางการเมื่อเดือนกันยายนที่ผ่านมา

ด้าน INTERLINK เอง ได้มีโอกาสนำ ผลิตภัณฑ์ LINK จากสหรัฐอเมริกา เข้าไปติดตั้งระบบสื่อสาร ภายใต้การควบคุมการออกแบบ และติดตั้งระบบ ของ บริษัท มหจักรดีเวลอปเม้นท์ จำกัด เนื่องจากอาคารหลังนี้ถูกออกแบบไว้อย่างทันสมัย กว้างขวาง และมีหลายขนาดการใช้งาน ตั้งแต่ห้องประชุมขนาดกลาง ไปจนถึงฮอลล์ขนาดใหญ่ โดยออกแบบให้สามารถสื่อสารข้อมูล Connect ถึงกันได้

ทุกห้องขณะมีการจัดงานพร้อมกัน และมีการควบคุมระบบไฟ LED ผ่านระบบเน็ตเวิร์กได้อย่างมีประสิทธิภาพ หากท่านใดเคยไปงานมหกรรมหนังสือระดับชาติ ครั้งที่ 27 ที่ผ่านมา จะทราบดีว่า ศูนย์ประชุมแห่งนี้ถือสังการ ทันสมัย และกลายเป็นสถานที่เชิคอินแห่งใหม่ สำหรับการจัดงานในระดับประเทศไปแล้ว



ความพิเศษของ LINK SPECIAL จึงขอแจ้งบอกสายสัญญาณรุ่นหลัก ๆ ที่ใช้ในงานศูนย์ประชุมแห่งชาติสิริกิติ์ให้ชมกันครับ ได้แก่



สาย LINK CAT 6
รหัส US-9136LSZH
จำนวน 24,705 เมตร



สาย LINK CAT 6A
รหัส US-9266LSZH
จำนวน 111,935 เมตร



สาย LINK FIBER OPTIC
รหัส UFC9312A
จำนวน 4,500 เมตร



19" GERMAN WALL RACK
12U, ลึก 60 cm. 60 x 60 x 59.0
รหัส US-9266LSZH
จำนวน 12 ตู้

นอกจากนี้ ยังมีอุปกรณ์เพิ่มเติมของ LINK ที่ใช้ร่วมกับสายเหล่านี้อีกด้วย

การทำงานในครั้งนี้ทางมหาจักรเผยว่า นับเป็นการทำงานที่ต้องใช้ประสบการณ์สูง ในระยะเวลาที่มีจำกัด ดังนั้นอุปกรณ์ที่จะนำมาใช้งาน จึงถูกวางแพน และเลือกมาเป็นอย่างดีว่าจะต้องสามารถรองรับการใช้งานได้ในระยะยาว มีมาตรฐานที่เชื่อถือได้ และสามารถชัพพอร์ตการทำงานระดับสูงภายในเวลาที่มีจำกัด ทำให้สินค้า LINK สามารถตอบโจทย์การทำงานได้เป็นอย่างดี ทั้งด้านสินค้า

และบริการ ทาง INTERLINK จึงรู้สึกภูมิใจที่ได้เป็นส่วนหนึ่งของการดำเนินงานเพื่อรองรับแขกระดับชาติ พร้อมทั้งสามารถนำเทคโนโลยีมาพัฒนาประเทศไทยได้ตามอุดมการณ์ และหวังว่า ผลิตภัณฑ์ LINK จะสามารถเป็นส่วนหนึ่งในการสร้าง Digital Economy ของประเทศไทยให้แข็งแกร่งต่อไป



สแกนเพื่อชมคลิป
LINK CHANNEL

SUBSCRIBE





อินเทอร์เน็ตลิงค์ฯ จัดงานบุญ “ทอดกฐินพระราชทาน – กฐินสามัคคี” ร่วมสร้างมหากุศลใหญ่ 2 แห่ง ในวันเดียวกัน บ้านเกิด จังหวัดพิจิตร

วันที่ 22 ตุลาคม 2565 สมเด็จพระกนิษฐาธิราชเจ้า กรมสมเด็จพระเทพรัตนราชสุดาฯ สยามบรมราชกุมารี ทรงพระกรุณาโปรดเกล้าฯ พระราชทานผ้าไตร เพื่อทอดกฐิน ประจำปี 2565 ให้นายสมบัติ อนันตรัมพร ประธานกรรมการ บริษัท อินเทอร์เน็ตลิงค์ฯ พร้อมด้วย ดร.ชลิตา อนันตรัมพร ประธานมูลนิธิอินเทอร์เน็ตลิงค์ฯ ใจเชิญไปทอดถวาย ณ วัดพระพุทธรบาทเขากทราย ต.เขากทราย อ.ทับคล้อ จ.พิจิตร นำเงินทำบุญไปร่วมก่อสร้างศาลาการเปรียญ เจลิมพระเกียรติของวัดพระพุทธรบาทเขากทราย และร่วมทอดกฐินสามัคคี ณ วัดทวประสาธ อ.ตะพานหิน จ.พิจิตร นำปัจจัยไปบูรณะองค์หลวงพ่อใหญ่ (พระพุทธรกตุมงคล) เพื่อร่วมส่งเสริมพระพุทธศาสนาให้อยู่ดำรงคู่กับคนไทยอย่างยั่งยืนต่อไป โดยมีผู้มีจิตศรัทธาร่วมทำบุญเป็นจำนวนทั้งสิ้น 2,470,417.75 บาท



อินเทอร์เน็ตลิงค์ฯ ควำรางวัลเกียรติคุณองค์กรดีเด่น โครงการรณรงค์สร้างวินัยทางการเงิน ประจำปี 2565

บริษัท อินเทอร์เน็ตลิงค์ฯ นำโดย คุณวริษา อนันตรัมพร กรรมการและผู้จัดการทั่วไป พร้อมด้วย ผู้บริหารระดับสูง เข้ารับรางวัลเกียรติคุณองค์กรดีเด่น โครงการรณรงค์สร้างวินัยทางการเงิน ประจำปี 2565 จากคุณหญิงณัฐิกา วัธนเวคิน อังอุบลกุล ประธานสหพันธ์สมาคมสตรีนักธุรกิจ และวิชาชีพแห่งประเทศไทย ในพระบรมราชูปถัมภ์ (สสรวท) โดยภายในงานจัดให้ภาคีโครงการรณรงค์สร้างวินัยทางการเงินลงนามในบันทึกข้อตกลงความร่วมมือ (MOU) ที่จะดำเนินโครงการฯ ต่อเนื่อง 3 ปี (ปี 2565-2568) นับเป็นการยกย่องเป็นกำลังใจให้กับนักธุรกิจสตรี และนักวิชาชีพสตรีที่ประสบความสำเร็จ



ทำประโยชน์เพื่อส่วนรวม เพื่อเป็นแรงบันดาลใจจุดประกายให้สตรีนักธุรกิจ และวิชาชีพในรุ่นต่อไปมุ่งมั่นที่จะพัฒนาตนเอง และธุรกิจอย่างมีจริยธรรม จรรยาบรรณ ควบคู่ไปกับการดูแลสังคม และใส่ใจสิ่งแวดล้อมต่อไป ณ โรงแรมแกรนด์ ไฮแอท เอราวัณ กรุงเทพฯ



INTERLINK เดินหน้า รุกตลาดอาเซียน จัดสัมมนาที่สาธารณรัฐประชาธิปไตยประชาชนลาว

วันที่ 23 กันยายน 2565 คุณสมบัติ อนันตรัมพร ประธานกรรมการ บริษัท อินเทอร์เน็ตลิงค์ฯ เดินหน้าบุกตลาดอาเซียน จัดงาน “THE ROAD OF DIGITAL INFRASTRUCTURE” พร้อมกับจัดสัมมนา Training & Workshop ให้ความรู้ด้านโครงข่ายสายสัญญาณ หรือ Digital Infrastructure ซึ่งเป็น Backbone ของระบบการสื่อสารโทรคมนาคม เพื่อวางแผนการวางระบบ infrastructure ตอบโจทย์ต่อเทคโนโลยีที่กำลังพัฒนา และก้าวหน้าทั้งในยุคปัจจุบัน และอนาคตอย่างมีประสิทธิภาพ งานนี้ได้ออกแบบหลักสูตร เน้นเรื่องการวางโครงข่ายสัญญาณทั้งระบบ LAN, FIBER และแนะนำเทรนด์พลังงานแสงอาทิตย์ พร้อมกับการติดตั้งใช้สาย Solar Cable ที่ได้มาตรฐานอีกด้วย ได้รับความสนใจทั้งภาครัฐ และเอกชนร่วมอบรมอย่างล้นหลาม พร้อมประกาศชัดว่าจะปักธงรุกตลาด ร่วมพัฒนาธุรกิจเพื่อการเป็นหนึ่งด้านสายสัญญาณให้เติบโตก้าวไกลสู่อาเซียนอย่างต่อเนื่อง และยั่งยืน ณ โรงแรม CROWNE PLAZA เวียงจันทน์ ประเทศลาว



โค้งสุดท้าย ! INTERLINK คัดตัวแทนภาคใต้ ก่อนชิงชัย บนเวทีใหญ่ระดับประเทศ

วันที่ 28 กันยายน 2565 คุณสมบัติ อนันตรัมพร ประธานกรรมการ บริษัท อินเทอร์เน็ต ๙ เปิดการแข่งขัน “โครงการสุดยอดทักษะสายสัญญาณ และเน็ตเวิร์ก ปีที่ 10 (Cabling & Networking Contest#10)” ประจำภาคใต้ เป็นภาคสุดท้ายแห่งรอบคัดเลือก โดยผู้ชนะเลิศจะได้รับถ้วยพระราชทาน ถ้วยรางวัลเกียรติยศ พร้อมเงินรางวัลรวมกว่า 400,000 บาท และมีการอบรมพื้นฐานในหัวข้อ “Network Cabling Solution for Smart School Solution” จาก คุณภาคภูมิ พลธรผู้เชี่ยวชาญมืออาชีพ รวมถึงเกร็งข้อสอบให้อีกด้วย พร้อมกับจัดการแข่งขัน ทั้งภาคทฤษฎี และภาคปฏิบัติกันอย่างเข้มข้น นับเป็นการเปิดโอกาสให้ทุกคนได้เพิ่มทักษะที่เกี่ยวกับระบบเครือข่ายด้านสายสัญญาณ และโครงสร้างพื้นฐานต่าง ๆ ที่จะนำประโยชน์ไปต่อยอดเพื่อก้าวไปสู่ความสำเร็จในอนาคตได้ ถ่ายทอดสด ณ สำนักงานใหญ่ บมจ.อินเทอร์เน็ต ๙



INTERLINK รุกหน้าให้ความรู้ กลุ่มผู้บริหารงานการศึกษา จัดสัมมนา Smart University ที่เชียงใหม่

วันที่ 11 ตุลาคม 2565 งานสัมมนาเทคโนโลยีแห่งปี “Network Cabling for Smart University” จัดขึ้นที่ภาคเหนือ เพื่อแบ่งปันความรู้ และประสบการณ์ในการเตรียมความพร้อมเรื่องการวางโครงข่ายสัญญาณมาตรฐาน ให้แก่มหาวิทยาลัยในภูมิภาคเหนือได้ตระหนักถึงการออกแบบระบบ Network Infrastructure เพื่อตอบรับการเป็น Smart University และสามารถนำไปประยุกต์ใช้กับสมาชิกของทุก ๆ จังหวัดได้อย่างตรงจุด และตอบโจทย์ งานนี้ได้รับการตอบรับจากผู้บริหารมหาวิทยาลัยจากทั่วภูมิภาคเหนือ อีกทั้งยังมีผู้บริหารด้านไอทีของหน่วยงานภาครัฐมาร่วมการสัมมนาอย่างล้นหลาม โดยการสัมมนาครั้งนี้ คุณสมบัติ อนันตรัมพร ประธานกรรมการ กลุ่มบริษัทอินเทอร์เน็ต ๙ ได้มาเปิดสัมมนาดด้วยตนเอง และมั่นใจว่าผู้บริหารไอทีทุกท่าน จะนำประสบการณ์ และบทเรียนในครั้งนี้ ไปประยุกต์ใช้ให้เกิดประโยชน์กับองค์กรของตนเองได้อย่างแน่นอน ณ โรงแรมแคนทารี ฮิลส์ จังหวัดเชียงใหม่

INTERLINK เดินหน้าติดอาวุธอย่างมืออาชีพ ! เจาะลึกมาตรฐาน Digital Infrastructure ที่คุณต้องรู้ EP.3

วันที่ 17 ตุลาคม 2565 บริษัท อินเทอร์เน็ต ๙ จัดสัมมนาให้ความรู้ต่อเนื่อง “TIA Series เจาะลึกมาตรฐานสำคัญของ Digital Infrastructure ที่คุณต้องรู้” EP.3 และถึงความสำคัญเกี่ยวกับข้อมูลเชิงลึกในมาตรฐาน ที่เกี่ยวข้องกับ LEBELING (TIA 606-D) และมาตรฐานการจัดเรียงสายอุปกรณ์ โดยมาตรฐานนี้เหมาะสำหรับโครงสร้างพื้นฐานโทรคมนาคมภายในอาคาร อาคารพาณิชย์ อุตสาหกรรม ที่อยู่อาศัย และ DATA Center เป็นต้น ใช้เพื่อระบุที่อยู่เจาะจงเกี่ยวกับการบริหารจัดการระบบการเดินสายสัญญาณ ซึ่งเป็นตัวช่วยที่ดีในการลดการผิดพลาด พร้อมกับแก้ปัญหาต่าง ๆ ได้อย่างตรงจุด โดยมี ดร.วิรินทร์ เมฆประดิษฐสิน ผู้เชี่ยวชาญด้านโครงสร้างเน็ตเวิร์กระดับโลก มาบรรยายอย่างละเอียด และเข้าใจง่าย นับเป็นการให้ความรู้สำคัญถึง Digital Infrastructure ที่ได้เข้ามาเปลี่ยนแปลงอย่างฉับไว และเพื่อการนำไปปรับใช้ได้อย่างมืออาชีพต่อไปในอนาคต ถ่ายทอดสด ณ สำนักงานใหญ่ บมจ.อินเทอร์เน็ต ๙





รู้จั๊กกับ “มาตรฐาน ISO/IEC 20000-1 : 2018”



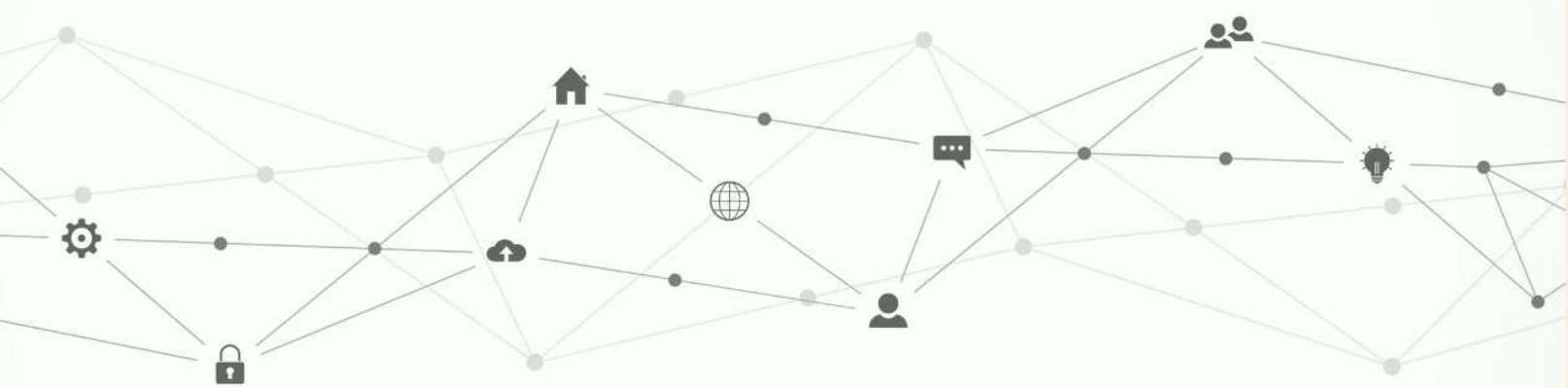
มาตรฐาน ISO/IEC 20000-1 : 2018 เป็นมาตรฐานว่าด้วยเรื่องการบริหารงานบริการด้านเทคโนโลยีสารสนเทศ โดยมี การระบุข้อกำหนดสำหรับระบบบริหารงานบริการสารสนเทศ หรือ (Service Management System : SMS) มาตรฐานนี้จะครอบคลุมถึงข้อกำหนดสำหรับการวางแผนบริการ การออกแบบบริการ การส่งผ่านบริการ การส่งมอบบริการ และการปรับปรุงแก้ไขบริการ เพื่อให้บรรลุถึงข้อกำหนดด้านบริการแก่กลุ่มลูกค้า ซึ่งในมาตรฐานเองนั้นให้ความสำคัญกับการทำความเข้าใจของการบรรลุความต้องการ และความคาดหวังในตัวบริการของลูกค้าอยู่เสมอ ด้วยการรายงานผล และการตรวจติดตามคุณภาพการบริการที่ได้มีการส่งมอบให้แก่ลูกค้าอย่างต่อเนื่อง และสม่ำเสมอ เพื่อผลักดันให้เกิดการปรับปรุงถึงกระบวนการและความพึงพอใจของลูกค้า ซึ่งประกอบไปด้วย 5 กระบวนการ ดังต่อไปนี้

- กระบวนการส่งมอบการให้บริการ (Service Delivery Processes)
- กระบวนการควบคุม (Control Processes)
- กระบวนการนำมาใช้จริง (Release Processes)
- กระบวนการจัดการปัญหา (Resolution Processes)
- กระบวนการสร้างความสัมพันธ์ (Relationship Processes)

แล้วทำไม ? มาตรฐาน ISO/IEC 20000-1 : 2018 จึงมีความสำคัญกับธุรกิจอย่างมาก

ธุรกิจที่ได้รับการรับรองมาตรฐาน ISO/IEC 20000-1 : 2018 นั้น จะสามารถสร้างความมั่นใจให้แก่ผู้ใช้บริการภายใน และลูกค้าภายนอก ด้วยความสามารถในเรื่องของการให้บริการด้านเทคโนโลยีสารสนเทศ ซึ่งคำนี้ถึง

- การจัดการบริการเทคโนโลยีสารสนเทศที่มีประสิทธิภาพในการทำงานไว้วางใจได้
- มีการกำหนดการบันทึกขั้นตอนต่าง ๆ ไว้อย่างชัดเจน
- มีการปรับปรุงแก้ไขอย่างต่อเนื่อง
- หลีกเลี่ยงข้อผิดพลาดและการเกิดเหตุการณ์ซ้ำ โดยมีการกำหนดขั้นตอนในการจัดการสิ่งต่างๆที่เกิดขึ้น ให้ดียิ่งขึ้น
- มีการจัดเก็บหลักฐานที่ชัดเจน ของคุณภาพการบริการด้านเทคโนโลยีสารสนเทศ





ประโยชน์ที่ได้รับจากการบริหารงานบริการด้านเทคโนโลยีสารสนเทศ หรือ ISO/IEC20000-1 : 2018

- เพื่อให้เกิดความมั่นใจได้ว่า จะได้รับการบริการตามความต้องการของบริการลูกค้า
- พัฒนาบริการด้านเทคโนโลยีสารสนเทศที่มีการใช้งานเพื่อให้ตอบสนองตรงกับวัตถุประสงค์ทางธุรกิจ
- การวางมาตรการควบคุมเพื่อวัดผลและรักษาระดับของการให้บริการได้อย่างต่อเนื่อง และสม่ำเสมอ
- การตรวจสอบการวัด และการแก้ไข ป้องกันอย่างเหมาะสม และมีประสิทธิภาพ

ซึ่งในปัจจุบัน บริษัทอินเตอร์ลิงค์ เทเลคอม จำกัด (มหาชน) หรือ ITEL ยังคงรักษามาตรฐานของการให้บริการด้วยการได้รับรองมาตรฐาน ISO/IEC 20000-1 : 2018 ต่อเนื่องเข้าสู่ปีที่ 4 เป็นการการันตีถึงคุณภาพระดับมาตรฐานสากลในการบริหารงานบริการด้านเทคโนโลยีสารสนเทศ เพื่อให้บรรลุเป้าหมาย และความต้องการของลูกค้าได้อย่างสมบูรณ์แบบ สร้างความเชื่อมั่นในด้านประสิทธิภาพ และเสถียรภาพของโครงข่ายเพื่อแสดงศักยภาพด้านเทคโนโลยี และการให้บริการ ตอบรับการปรับตัวธุรกิจสู่ยุคดิจิทัล

สุดท้ายนี้ การวางรากฐานการบริหารงานบริการด้านเทคโนโลยีสารสนเทศ หรือ ISO/IEC 20000-1 : 2018 เป็นความท้าทายที่ควรค่าต่อการลงทุน และลงแรงดำเนินการเป็นอย่างยิ่ง หากธุรกิจสามารถดำเนินการได้สำเร็จก็จะสามารถพัฒนากระบวนการต่าง ๆ ให้เกิดประสิทธิภาพมากยิ่งขึ้น และยังสามารถทำให้ลูกค้ามั่นใจได้ว่าสินค้า และบริการของธุรกิจผ่านการดูแล และการบริหารจัดการที่ได้รับการรับรองจากองค์กรมาตรฐานที่ได้รับการยอมรับทั่วโลก



ITEL รวมพลังจิตอาสาบริจาคโลหิต สานต่อความเป็นผู้ให้ต่อสังคม

● บริษัท อินเตอร์ลิงค์ เทเลคอม จำกัด (มหาชน) หรือ ITEL พร้อมด้วยพนักงานกลุ่มบริษัทอินเตอร์ลิงค์ฯ ร่วมบริจาคโลหิต เพื่อสานต่อโครงการจิตอาสา Give Blood Together “หนึ่งคนให้ หลายคนรับ” Season 4 ครั้งที่ 3/2565 ซึ่งจัดมาอย่างต่อเนื่อง เพื่อกระตุ้นให้พนักงานผู้มีสุขภาพแข็งแรงบริจาคโลหิตอย่างสม่ำเสมอ สร้างจิตสำนึกการเป็น “ผู้ให้” แก่บุคลากร และตระหนักถึงปัญหาการขาดแคลนปริมาณโลหิตสำรองที่ยังคงเป็นปัญหาต่อเนื่อง โดยเชิญชวนพนักงานร่วมกันบริจาคโลหิต ณ ศูนย์บริการโลหิตแห่งชาติ สภากาชาดไทย ทั้งนี้ บริษัทฯ ขอเชิญชวนผู้ที่มิสุขภาพดี หรือ ผู้ที่ครบกำหนดบริจาคโลหิต 3 เดือน บริจาคโลหิตเพื่อเพิ่มปริมาณโลหิตคงคลังให้เพียงพอต่อความต้องการโดยท่านสามารถบริจาคเลือดได้ที่ศูนย์บริการโลหิตแห่งชาติ สภากาชาดไทย ถนนอังรีดูนังต์ กรุงเทพฯ



กลุ่มบริษัทอินเตอร์ลิงค์ จัด “โครงการ ปันน้ำใจ”

● เพื่อส่งต่อความสุขจากใจพนักงานให้น้อง ๆ มูลนิธิเด็กอ่อนในสลัม ในพระบรมราชูปถัมภ์ ชุมชนเสือใหญ่ประชาอุทิศ กิจกรรมในครั้งนี้ มีวัตถุประสงค์เพื่อตอบแทนประโยชน์ให้กับสังคม ร่วมสนับสนุนเงินบริจาค ชุดตรวจ ATK สำหรับเด็ก และสิ่งของอุปโภค บริโภค ให้กับน้อง ๆ บริษัทฯ และพนักงาน เล็งเห็นถึงความสำคัญของกิจกรรมเพื่อสังคม ในการช่วยเหลือ พัฒนาทางด้าน การเรียน และการศึกษา รวมถึงการสร้างความสุข และรอยยิ้มให้แก่น้องผู้ด้อยโอกาส จึงจัดทำโครงการในครั้งนี้ขึ้น เพื่อส่งเสริมความ เป็นอยู่ของเด็กด้อยโอกาสให้มีคุณภาพชีวิตที่ดีขึ้น





รู้ก่อน เพื่อนำหน้า !

เทรนด์การตลาดดิจิทัล

ปี 2023



เทรนด์สำหรับการตลาดนั้น เป็นเทรนด์ที่มีการพัฒนา และเปลี่ยนแปลงอยู่เสมอ ซึ่งเหตุผลเดียวที่ทำให้การตลาดมีวิวัฒนาการอยู่เสมอ ก็คือ เพื่อที่ธุรกิจจะได้มีข้อได้เปรียบเหนือกว่าคู่แข่งนั่นเอง และด้วยจำนวนผู้ใช้อินเทอร์เน็ตที่มากขึ้น และความต้องการทางเทคโนโลยีก็เพิ่มขึ้นตามไปด้วย ซึ่งในฐานะผู้บริหารยุค พวกเขาคาดหวังอย่างมากจากธุรกิจออนไลน์ ซึ่งแนวโน้ม หรือ เทรนด์การตลาดดิจิทัล ในปี 2566 หรือ 2023 นั้น จะส่งผลต่อธุรกิจอย่างไร และจะปรับตัวให้เข้ากับเทรนด์ตลาดที่เปลี่ยนแปลงอยู่ตลอดเวลาได้อย่างไร ทั้งนี้ ก็เพื่อให้ตัวเอง อยู่เหนือกว่าคู่แข่ง และยอดขายสำหรับธุรกิจนั่นเอง

การเก็บรวบรวมข้อมูล

ผ่านการกรอกแบบฟอร์มออนไลน์ จะเพิ่มขึ้น

ข้อมูลขนาดใหญ่ต่างๆ จะมีความสำคัญต่อธุรกิจมากกว่าเดิม แม้ว่าอาจจะต้องเปลี่ยนแปลง เนื่องจากกฎหมายความเป็นส่วนตัวที่แต่หากพูดถึงเทรนด์การตลาดดิจิทัล ที่คาดว่าจะมาแรงในปี 2023 นั้น การเก็บรวบรวมข้อมูล ผ่านการกรอกแบบฟอร์มออนไลน์ มีแนวโน้มที่สูงขึ้น ซึ่งจะเป็นประโยชน์ต่อธุรกิจในการเข้าถึงลูกค้าเป็นอย่างมาก



ความสัมพันธ์ ระหว่าง Influencer กับธุรกิจ

กลยุทธ์ Influencer นั้น ได้ถูกพัฒนามาจากกลยุทธ์การแนะนำแบบปากต่อปากในอดีต ซึ่งแน่นอนว่า ผู้คนมักจะลองใช้ผลิตภัณฑ์ใด ๆ ก็ตาม ที่ได้รับการแนะนำ ดังนั้น Influencer จึงอาศัยจุดเด่นในข้อนี้ ทำงานร่วมระหว่างธุรกิจ นำเสนอสินค้าสู่ผู้ติดตามผ่านตัวของ Influencer ในช่องทางออนไลน์ ช่วยเพิ่มการรับรู้แบรนด์ สร้างความไว้วางใจ เข้าถึงกลุ่มเป้าหมาย สร้างลีด กำหนดเทรนด์ใหม่ และเชื่อมต่อกับตลาดให้กว้างขึ้น



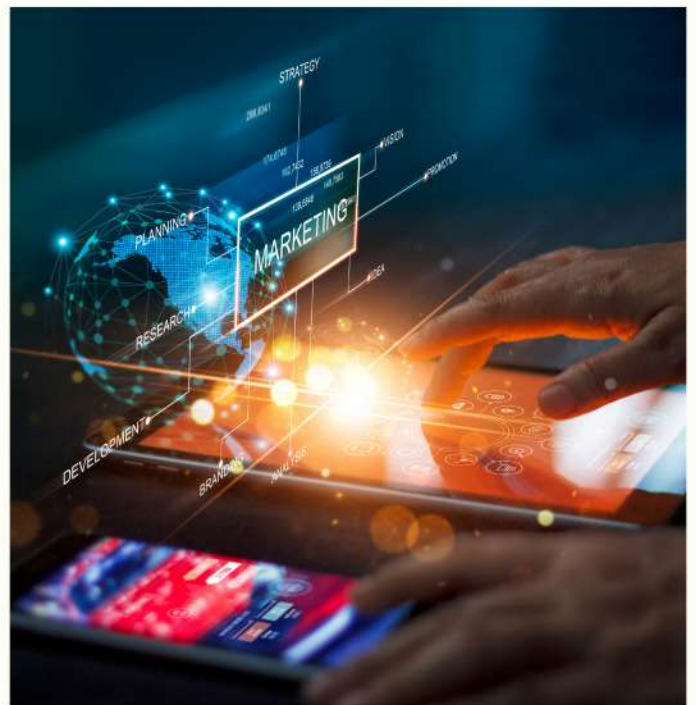


สตรีมมิ่ง ไลฟ์สด และเนื้อหาแบบวิดีโอ

วิดีโอ นั้น มีความสามารถในการดึงดูด และสร้างความสนใจ จากผู้ชมได้มากกว่าคอนเทนต์แบบอื่น ๆ ดังนั้น นักการตลาดในปัจจุบัน จึงเริ่มนำวิดีโอมาใช้เพื่อกระตุ้นการมีส่วนร่วม และเพิ่มการรับรู้แบรนด์มากยิ่งขึ้น และในขณะเดียวกัน การสตรีมมิ่ง หรือ การไลฟ์สด ก็ได้เป็นเทรนด์การตลาดที่ถือว่า มีประสิทธิภาพสูงมาก ๆ จากรายงานในปัจจุบัน ผู้บริโภคนั้น ใช้เวลาบนหน้าจอมือถือในการดูสตรีมมิ่ง กว่า 5.4 แสนล้านชั่วโมงตลอดปี เลยทีเดียว

CHATBOTS เพิ่มมากขึ้น

Chatbots มีประโยชน์อย่างมากสำหรับธุรกิจออนไลน์ ประโยชน์การใช้ Chatbots เพื่อสนทนากับลูกค้า นั้น จะช่วยธุรกิจขนาดเล็ก และธุรกิจที่ไม่ได้บริการตลอด 24 ชั่วโมง ในการตอบคำถาม และมีส่วนร่วมกับลูกค้า ที่อาจต้องการความช่วยเหลือนอกเวลาการทำงาน ซึ่งในปัจจุบัน เมื่อเว็บไซต์เป็นจำนวนมาก ที่มีแนวโน้มหันมาใช้ Chatbots เพื่อให้บริการลูกค้าตลอด 24 ชั่วโมง



การตลาดแบบคล่องตัว (Agile)

การตลาดแบบ Agile นั้น เป็นการตลาดที่เน้นการทำงานร่วมกันในรูปแบบเรียลไทม์ ซึ่งถูกออกแบบมาเพื่อให้ นักการตลาดสามารถตอบสนองต่อการเปลี่ยนแปลงได้ง่ายขึ้น โดยการตลาดรูปแบบนี้ มีประโยชน์ในแง่ที่สามารถปรับความยืดหยุ่นให้เข้ากับการเปลี่ยนแปลง และให้ความสำคัญกับคุณค่าของลูกค้า และผลลัพธ์ทางธุรกิจ มากกว่ากิจกรรมและผลลัพธ์ มีการขับเคลื่อนด้วยข้อมูลที่มากขึ้น มีความโปร่งใส และเน้นการทำงานร่วมกัน

ความคาดหวังของลูกค้าจะมากขึ้น

ในโลกที่ลูกค้าเสมือนพระเจ้า แน่แน่นอนว่า ธุรกิจจะต้องตอบสนองความพึงพอใจตามที่พวกเขาคาดหวัง และกันท่วงที ดังนั้น ความล่าช้า หรือ การ “รอ” จะทำให้พวกเขาไปทีอื่นอย่างแน่นอน ดังนั้น ทีมการตลาดจะต้องคิดเชิงรุก แทนที่จะรอให้ลูกค้าเป็นคนเดินเข้ามาหาเอง

อ้างอิง : www.sms2pro.com, www.taokaemai.com





พบกับสินค้า LINK ที่



กับสินค้าราคาสุดคุ้ม

มากด้วยคุณภาพชั้นเยี่ยม



ผลิตภัณฑ์ LINK สายสัญญาณที่ตอบโจทย์แก่การใช้งานที่ครอบคลุมทุกระบบ ด้วยมาตรฐานที่ทรงประสิทธิภาพ มาพร้อมกับความคุ้มค่า โดยสินค้า LINK ทุกประเภท ในหน้าร้าน Do Home นี้ ทุกท่านจะพบกับโปรโมชั่นพิเศษสุดคุ้ม และสินค้ามาแรงแจ้งอย่าง สาย LINK SOLAR ที่ได้รับรองมาตรฐาน IEC 62930 และ EN 50618 สำหรับการใช้งานระบบโซลาร์เซลล์ที่แรงดันไฟฟ้า 1.5kV DC สามารถนำไปใช้ติดตั้งงานได้อย่างเต็มประสิทธิภาพ และในปัจจุบันนี้ สาย LINK SOLAR ได้ผ่านการทดสอบตามมาตรฐาน IEC 62440, IEC 60364-5-51 ระดับ AD8 ซึ่งเป็นการทดสอบความทนทานต่อความดันน้ำได้ในระดับ 10 kPa หรือ ความลึกประมาณ 1 เมตร และขอรับประกันอีกว่าหมดปัญหาความชื้นแน่นอน

พบกับสินค้า LINK หน้าร้าน Do Home ได้ทั่วประเทศไทยแล้ววันนี้ที่



1. สาขาบางนาตราด
2. สาขาบางบัวทอง
3. สาขาเชียงใหม่
4. สาขาขอนแก่น
5. สาขาโคราช
6. สาขาแม่ต๋ำ
7. สาขาเพชรเกษม
8. สาขาพระราม 2
9. สาขารังสิตคลอง 7
10. สาขาสุรินทร์
11. สาขาอุบลราชธานี
12. สาขาอุดรธานี
13. สาขาแหลมฉบัง
14. สาขาบ่อวิน
15. สาขาชลบุรีอมตะนคร
16. สาขาสุราษฎร์ธานี
17. สาขาหาดใหญ่
18. สาขาพิษณุโลก
19. สาขากาญจนบุรี



ใหม่ล่าสุด ! พบกันได้แล้วที่ **“สาขาชัยภูมิ”**

หากสนใจ สายสัญญาณ ที่ได้รับมาตรฐานจากสหรัฐอเมริกา
และการรับประกันที่ยาวนานที่สุดในตลาด
“ให้ผลิตภัณฑ์ LINK ตอบโจทย์แก่งานของท่าน”
เพื่อความคุ้มค่า และผลลัพธ์ที่ทรงประสิทธิภาพสูงสุด





ล่าสุด ! INTERLINK Medical เผย...

“นวัตกรรมวิเคราะห์ผิวหนัง ตัวแรกในโลก” รู้ผลทันที รักษาได้ตรงจุด



“DL5” มีชื่อเต็มว่า **DermLite® DL5** เป็นกล้องส่องผิว **แบบใช้มือถือ ตัวแรกในโลก** ที่มีระบบโพลาไรเซชันแบบผันแปรได้ (Variable Polarization) ไม่เพียงแต่คุณสามารถสลับไปมาระหว่างโหมดโพลาไรซ์ (Polarization) และโหมดไม่มีโพลาไรซ์ (Non-Polarization) เท่านั้น ตอนนี้คุณสามารถมองเห็นโครงสร้างผิวได้ลึก ยิ่งเฉพาะภายใต้โพลาไรซ์คู่ขนาน (Parallel Polarization) และเมื่อคุณเลื่อนดูช่วงโพลาไรซ์ทั้งหมด คุณจะเห็นความรู้สึกของรอยโรคได้ และด้วยความสามารถนี้ คุณจะหลงรักเลนส์ของ DL5 ที่นำทั้งทั้งในระยะใกล้ และโดดเด่นในระยะไกล ด้วยความกว้างเลนส์ 32 มิลลิเมตร พร้อมกำลังขยายจริง 10 เท่า เผยให้เห็นรายละเอียดที่ยอดเยี่ยมที่สุด และดีกว่าเดิมที่เคยมีมา

DermLite DL5 จะช่วยรองรับขั้นตอนการทำงานให้แตกต่างออกไปจากกล้องส่องผิวรุ่นอื่น ๆ **โดยเป็นเครื่องส่องผิวหนึ่งแบบไอบริดเครื่องแรกของโลกที่มีแสง UV 365 นาโนเมตร** ช่วยให้โครงสร้างเกิดการเรืองแสงที่สูงขึ้นได้ ด้วยกำลังขยายเต็ม 10 เท่า และเมื่อทำการตรวจคนไข้ของคุณในระยะไกล ด้วยไฟ LED ที่มีกำลังสูงของ DL5 จะให้แสงสว่างไปยังพื้นที่ขนาดใหญ่ หรือ จุดที่เข้าถึงยาก

โดย **DL5** มาพร้อมกับไม้บรรทัดติดแม่เหล็กขนาด 100 มิลลิเมตร สามารถใช้งานได้อย่างสะดวก และเครื่องหมายวงกลมจะช่วยให้ประเมินรอยโรค หรือ เลือกการเจาะชิ้นเนื้อที่เหมาะสมได้ง่ายขึ้น



SUPER POLARIZED.



ALL IN.

DL5 comes with everything you need for visual and digital dermoscopy — right out of the box.





อินเตอร์ลิงค์ให้ใจ

สานพลังบุญ หุ่นนำจิตอาสา

ก้าวสู่การพัฒนาโครงการฯ อย่างยั่งยืน

มูลนิธิอินเตอร์ลิงค์ให้ใจ มาทักทายพร้อมเทศกาลลอยกระทง ในเดือนพฤศจิกายน ซึ่งอีกไม่กี่วันก็จะข้ามปีแล้ว เวลาช่างผ่านไปอย่างรวดเร็วเหลือเกิน

กิจกรรมของ**มูลนิธิอินเตอร์ลิงค์ให้ใจ** ยังคงมีอย่างต่อเนื่องไม่ขาดสายเหมือนสายน้ำที่ไม่เคยเหือดแห้ง ช่วงปลายเดือนตุลาคมที่ผ่านมา เป็นช่วงงานกฐินพระราชทาน ประจำปี 2565 ของ **กลุ่มบริษัทอินเตอร์ลิงค์ คอมมิวนิเคชั่น จำกัด (มหาชน)** ปีนี้บุญใหญ่มากเนื่องจากท่าน **ดร.ชลิดา อนันตรัมพร ประธานมูลนิธิอินเตอร์ลิงค์ให้ใจ** ได้นำพาคณะจิตอาสาเข้ามามีส่วนร่วมในการจัดงานกฐิน ณ วัดพระพุทธบาทเขากฐินพระราชทาน และ วัดทิวประสาธน์ อำเภอดงพนาหิน จังหวัดพิจิตร อีกทั้งยังมีกิจกรรมที่พลาดไม่ได้เลย คือ **“โครงการพี่สอนน้องปลูกปัญญาพร้อมมอบความอบอุ่น”** ให้กับโรงเรียนวัดเขากฐิน ตำบล เขากฐิน อำเภอดงพนาหิน จังหวัดพิจิตร มีนักเรียนตั้งแต่ระดับอนุบาลถึงระดับชั้นประถมศึกษา โดยมีนักเรียนกว่า 200 คน โดยมีว่าที่ร้อยตรีณัฐ เมฆอรุณกมล ผู้อำนวยการโรงเรียนวัดเขากฐิน

ซึ่งในวันจัดกิจกรรม มีคุณครูสมหมาย บัวทอง ผู้แทนผู้อำนวยการในการเข้าร่วมกิจกรรมในครั้งนี้ ซึ่งมีการจัดฐานกิจกรรมอย่างที่คุณเคยมีทั้ง คณิตศาสตร์คิดสนุก วิทยาศาสตร์นำรู้ English Say Hi ศิลปะ-ลิ้นลา โครงการเพาะรักปลูกใจกับการทำวาฟเฟิลไส้เนย โครงการ 1 โรงเรียน 1 ต้นไม้ และที่ขาดไม่ได้เลย คือ โครงการพัฒนาครู เด็กนักเรียน และคณะจิตอาสา ได้ทำกิจกรรมกันอย่างสนุกสนาน พร้อมกับแจกของขวัญให้กับน้อง ๆ จากทางมูลนิธิอีกมากมาย และทาง**มูลนิธิอินเตอร์ลิงค์ให้ใจ** ขอขอบพระคุณ **ดร.ชลิดา อนันตรัมพร ประธานมูลนิธิอินเตอร์ลิงค์ให้ใจ** ที่ได้มอบทุนการศึกษาจำนวน 20,000 บาท ให้กับทางโรงเรียน ผู้สนับสนุนใจดีจาก บริษัท แลคตาซอย จำกัด บริษัท โดโรธี เน็ตเวิร์ก จำกัด และจิตอาสาที่ร่วมสนับสนุนสิ่งของอีกมากมาย ทำให้เราได้เห็นรอยยิ้มจากน้อง ๆ ในครั้งนี้



สำหรับกิจกรรมในฉบับนี้นะ... เราจะมาพบกับเด็ก ๆ โครงการพี่สอนน้อง และขอประชาสัมพันธ์ท่านที่สนใจเข้าร่วมสนับสนุนการจัดกิจกรรมงานกฐิน และกิจกรรมโครงการพี่สอนน้องโรงเรียนวัดอรุณรังษี จ.นครนายก ก็นะคะ:

ท่านสามารถติดต่อเพื่อร่วมเป็นส่วนหนึ่งกับกิจกรรม และติดตามข่าวสารกับมูลนิธิอินเตอร์ลิงค์ให้ใจ



0-2666-1166

E-mail : csr@interlink.co.th



มูลนิธิอินเตอร์ลิงค์ให้ใจ



www.interlinkhaijai.org



มูลนิธิอินเตอร์ลิงค์ให้ใจ



มูลนิธิอินเตอร์ลิงค์ให้ใจ

ขอเชิญ... ร่วมสนับสนุนสลากกาชาด ประจำปี 2565

มูลนิธิอินเตอร์ลิงค์ให้ใจ
ประจำปี 2565

รางวัลที่	จำนวน	รางวัล	สร้อยคอทองคำหนัก	บาท
รางวัลที่ 1	จำนวน 1	รางวัล	สร้อยคอทองคำหนัก	6 บาท
รางวัลที่ 2	จำนวน 1	รางวัล	สร้อยคอทองคำหนัก	3 บาท
รางวัลที่ 3	จำนวน 1	รางวัล	สร้อยคอทองคำหนัก	1 บาท
รางวัลที่ 4	จำนวน 2	รางวัล	สร้อยคอทองคำหนัก	2 สลึง
รางวัลเลขท้าย 3 ตัว ทนุ 1 ครั้ง	จำนวน 10	รางวัล	สร้อยคอทองคำหนัก	1 สลึง

ผู้ถือสลากที่ถูกรางวัลจะได้รับเงินรางวัลได้
กำหนดหมุนวงล้อออกสลาก ณ สวนลุมพินี

ในวันอาทิตย์ที่ 18 ธันวาคม 2565 เวลา 15.00 น. เป็นต้นไป

100.-

รางวัลที่ 1	จำนวน 1	รางวัล	สร้อยคอทองคำหนัก	6	บาท
รางวัลที่ 2	จำนวน 1	รางวัล	สร้อยคอทองคำหนัก	3	บาท
รางวัลที่ 3	จำนวน 1	รางวัล	สร้อยคอทองคำหนัก	1	บาท
รางวัลที่ 4	จำนวน 2	รางวัล	สร้อยคอทองคำหนัก	2	สลึง
รางวัลเลขท้าย 3 ตัว ทนุ 1 ครั้ง	จำนวน 10	รางวัล	สร้อยคอทองคำหนัก	1	สลึง

PromptPay

มูลนิธิ อินเตอร์ลิงค์ให้ใจ
INTERLINK HAI JAI FOUNDATION
เลขที่บัญชี 020201020164458099

ผู้ถือสลากที่ถูกรางวัลเท่านั้นจะมีสิทธิรับรางวัลได้
กำหนดหมุนวงล้อออกสลาก ณ สวนลุมพินี

ในวันอาทิตย์ที่ 18 ธันวาคม 2565 เวลา 15.00 น. เป็นต้นไป

ตรวจสอบรางวัลได้ที่ FB : มูลนิธิอินเตอร์ลิงค์ให้ใจ



ชื่อบัญชี มูลนิธิ อินเตอร์ลิงค์ให้ใจ
091-025183-5
ธนาคารกรุงไทย

ติดต่อรับรางวัลได้ที่ "มูลนิธิอินเตอร์ลิงค์ให้ใจ"

เลขที่ 48 อาคารอินเตอร์ลิงค์ ซอยรุ่งเรือง ถนนรัชดาภิเษก แขวงสามเสนนอก เขตห้วยขวาง กรุงเทพฯ 10310

หรือสอบถามรายละเอียดได้ที่ โทร. 02-666-1166

ภายในวันที่ 17 เมษายน 2566 หลับปากกำหนดแล้วถือว่าสำเร็จในการรับรางวัล และมอบรางวัลนั้นให้กับสภากาชาดไทย



พบกับสินค้า LINK
ตามเขตพื้นที่ ที่ท่านสะดวก



Search... เขตภาษีเจริญ



1. บริษัท เอ็น.อาร์.เอ็นจิเนียริ่ง จำกัด

☎ 02-457-0888

23 ซอยเพชรเกษม 32 ถนนเพชรเกษม แขวงปากคลองภาษีเจริญ เขตภาษีเจริญ กรุงเทพมหานคร 10160



2. บริษัท ตั้ง เอ็นเตอร์ไพรส์ จำกัด

☎ 02-868-7781-7

1/59 ถนนเพชรเกษม แขวงบางหว้า เขตภาษีเจริญ กรุงเทพมหานคร 10160



3. บริษัท 108 โอเอ จำกัด

☎ 02-410-4488

92 ถนนบางแวก แขวงบางแวก เขตภาษีเจริญ กรุงเทพมหานคร 10160



4. บริษัท อินไวร์ เอ็นจิเนียริ่ง จำกัด

☎ 02-410-1918 084-432-8287

244 ถนนบางแวก แขวงคลองขวาง เขตภาษีเจริญ กรุงเทพมหานคร 10160



5. บริษัท เวิลด์อิลีคทริกคองเน็คชั่น จำกัด

☎ 02-802-2487 0830334755

79 ซ.เทอดไท 55 แขวงปากคลองภาษีเจริญ เขตภาษีเจริญ กรุงเทพมหานคร 10160



6. ซี.เอส.คอม ซัพพลายส์

☎ 02-458-2959

607 อาคารซีคอนบางแค ชั้น 3 ถนนเพชรเกษม แขวงบางหว้า เขตภาษีเจริญ กรุงเทพมหานคร 10160



7. บริษัท ชิกม่าคอมส์ จำกัด

☎ 02-011-0266 086-4400664

607 ถนนเพชรเกษม แขวงบางหว้า เขตภาษีเจริญ กรุงเทพมหานคร 10160



8. บริษัท ไฟฟ้า อาทิม่า จำกัด

☎ 02-925-9819

50 ซอยเพชรเกษม 48 แยก 27 แขวงบางด้วน เขตภาษีเจริญ กรุงเทพมหานคร 10160



9. ร้าน ซีต้า.คอม

☎ 02-458-2928

607 อาคารศูนย์การค้า ซีคอนบางแค ชั้น3 ห้องเลขที่ ไอที 13,16 ถนนเพชรเกษมแขวงบางหว้า เขตภาษีเจริญ กรุงเทพมหานคร 10160



10. บริษัท กาญจนกิตติ มาร์เก็ตติ้ง จำกัด

☎ 02-805-1233

เลขที่ 11 ซอยเพชรเกษม 52 แยก 2 แขวงบางหว้า เขตภาษีเจริญ กรุงเทพมหานคร 10160



11. บริษัท ซี.เอส. เมก้า จำกัด

☎ 02-223-8346

21 ซอยบางแวก 18 แขวงบางแวก เขตภาษีเจริญ กรุงเทพมหานคร 10160



12. บริษัท เค ไฟว์ เอ็นเตอร์ไพรส์ จำกัด

☎ 02-868-7781-6

1/59 ถนนเพชรเกษม แขวงบางหว้า เขตภาษีเจริญ กรุงเทพมหานคร 10160



13. เล็กสยามการไฟฟ้า

☎ 02-421-4699

619, 621 ถนน เพชรเกษม แขวง หนองค้างพลู เขตหนองแขม กรุงเทพมหานคร 10160



14. ซี.เอส.คอม ซัพพลายส์

☎ 02-458-2959

ซีคอนบางแค โซนไอที ชั้น3 ถนน เพชรเกษม บางหว้า เขตภาษีเจริญ กรุงเทพมหานคร 10160



15. คิงส์เทค ไอที

☎ 089-987-003

ซีคอนบางแค โซนไอที ชั้น3 ถนน เพชรเกษม บางหว้า เขตภาษีเจริญ กรุงเทพมหานคร 10160



16. บริษัท ร้อยแปด คอนเน็คท์ จำกัด

☎ 086-544-5778

ซีคอนบางแค โซนไอที ชั้น3 ถนน เพชรเกษม บางหว้า เขตภาษีเจริญ กรุงเทพมหานคร 10160



มาร่วม...เป็นครอบครัวเดียวกัน กับเรา... INTERLINK



ตำแหน่งงานที่รับสมัคร

บริษัท อินเทอร์เน็ต คอร์ปอเรชั่น จำกัด (มหาชน)



ประจำสำนักงานใหญ่ (รัชดาภิเษก)

- ผู้ช่วยปฏิบัติการขาย
- หัวหน้าส่วนนิติกร
- พนักงานเร่งรัดหนี้สิน (ส่วนงานนิติกร)
- พนักงานติดตามหนี้สิน
- พนักงานบัญชีจ่าย
- พนักงานจัดซื้อต่างประเทศ
- พนักงานจัดซื้อต่างประเทศ (คนจีน)
- พนักงานสารสนเทศ (IT)
- พนักงานแอสซิสเซอร์
- เจ้าหน้าที่ตรวจสอบภายใน
- วิศวกรพีคอบรม
- วิศวกรเทคนิคคอลซัพพอร์ต
- Web Developer (Laravel, Wordpress)
- Sales Manager
- Sales Engineer
- Product Engineer
- ช่างซ่อมบำรุงอาคาร

ประจำศูนย์กระจายสินค้า R&D (ช.กาญจนาภิเษก 5/5)

- ช่างประกอบ

ประจำภาคเหนือ (สาขาเชียงใหม่)

- เลขานุการฝ่ายขาย

- พนักงานการตลาด

ประจำภาคตะวันออกเฉียงเหนือ (สาขาขอนแก่น)

- ผู้อำนวยการภาคตะวันออกเฉียงเหนือ

- Sales Executive / Sales Engineer

ประจำภาคตะวันออก (สาขาระยอง)

- พนักงานการตลาด
- พนักงานส่งสินค้าและเก็บเงิน
- Project Manager
- Sales Engineer

ประจำภาคใต้ (สาขาหาดใหญ่)

- Sales Executive

บริษัท อินเทอร์เน็ต แพเวอร์ แอนด์ เอ็นจิเนียริ่ง จำกัด

ประจำสำนักงานใหญ่ (รัชดาภิเษก)

- นิติกร
- พนักงานธุรการ
- พนักงานธุรการงานประมูล (Bidding)

โซติงานบนทรี จ.ปราจีนบุรี

- พนักงานธุรการโครงการ (สัญญาจ้าง)

ติดต่อ
สอบถาม

☎ 02-666-1111 ต่อ 205, 289

✉ jobs.interlink.co.th (เพื่อกรอกใบสมัครออนไลน์)

🌐 personnel@interlink.co.th

LINE Add Friends



HR INTERLINK





คุณเจาะลึก **มาตรฐานสำคัญ**



TIA SERIES

DIGITAL INFRASTRUCTURE

ที่คุณต้องรู้”

Episode #4 Pathways & Spaces (TIA 569-E)



คุณเพชร (พิธีกร)

คุณทอย (พิธีกร)

ดร.วิรินทร์ แมนประดิษฐ์สิน (วิทยากร)

Fully Online
ผ่าน Zoom

วันจันทร์

14 พฤศจิกายน 2565

เวลา 08.30 - 12.00 น.

ลงทะเบียนเข้าร่วมงาน
โปรดสแกน QR CODE



โปรดลงทะเบียน ภายใน วันที่ 11 พฤศจิกายน 2565

Fax : 02-666-1195 E-mail : seminar@interlink.co.th

หรือ สอบถามรายละเอียดเพิ่มเติมที่ 02-666-1111 Ext.359

บริษัท อินเทอร์เน็ต คอมมิวนิเคชั่น จำกัด (มหาชน)

สำนักงานใหญ่ 48 อาคารอินเทอร์เน็ต ซ.รุ่งเรือง ถนนรัชดาภิเษก แขวงสามเสนนอก เขตห้วยขวาง กรุงเทพฯ 10310

Tel Group : 02-666 1111 (100 สาย) Fax Group : 02-666 1199 (auto) www.interlink.co.th E-mail : info@interlink.co.th

R&D Center (ศูนย์กระจายสินค้าและ LAB) 9/2 ซ.01 กาญจนภิเษก5/5 ถนนกาญจนภิเษก แขวงท่าแร้ง เขตบางเขน กรุงเทพฯ 10220

Tel R&D : 02-181 1522 (9 คู่สาย) Fax R&D : 02-181 1525 (auto)



interlinkfan



@interlinkfan

