

VOL.275

THE

# INTERLINK

AUGUST 2021

MAGAZINE



INTERLINK คว่าโครงการ  
ก่อสร้าง SUBMARINE CABLE

เกาะปันหยี จ.พังงา



## EDITOR TALK

ในช่วงที่ผ่านมาเราจะเห็นได้ว่าเทคโนโลยีมีการเปลี่ยนแปลงอย่างรวดเร็ว ซึ่ง COVID-19 เข้ามาเป็นตัวเร่งที่ทำให้ทุกอย่างเปลี่ยนแปลงอย่างก้าวกระโดด มีเทคโนโลยีใหม่ๆ เข้ามาตอบสนองความต้องการของผู้บริโภคที่เกิดขึ้นอย่างฉับพลัน ในช่วงนี้เราอาจจะคุ้นเคยกับการประชุมงานผ่าน Zoom หรือ Microsoft Teams กันอยู่บ่อยครั้ง ในส่วนของ INTERLINK เอง เราก็ได้พัฒนารูปแบบการจัดงานสัมมนา การเทรนนิ่ง หรืองานขายต่างๆ เป็นแบบออนไลน์เต็มรูปแบบ ในสถานการณ์ที่ต้องรักษาระยะห่าง เรายังคงรักษาสายสัมพันธ์ที่ดีระหว่างลูกค้า โดยมีเทคโนโลยีเข้ามาเพิ่มศักยภาพในการดำเนินกิจกรรมต่างๆ ให้ดียิ่งขึ้น

Magazine ฉบับเดือนสิงหาคมนี้เป็นการสื่อสารอีกทางหนึ่งที่ INTERLINK ขอใช้เป็นพื้นที่ในการติดต่อกับผู้ประกอบการคุณ เพื่ออัปเดตข่าวสาร และแนะนำผลิตภัณฑ์ LINK รวมทั้งสาระความรู้ที่จัดสรรมาให้อย่างเต็มที่ ไม่ว่าจะเป็นข่าวใหม่ล่าสุดที่ INTERLINK ร่วมกับไฟฟ้าส่วนภูมิภาค ทำโครงการติดตั้งสายเคเบิลใต้น้ำ จ.พังงารวมทั้งการออกแบบระบบ INDOOR SOLUTION ซึ่งเชื่อว่าจะเป็นประโยชน์ต่อความต้องการในเหตุการณ์ปัจจุบัน ที่ต้องใช้ระบบสื่อสารในการจัดตั้งโรงพยาบาลสนาม (อ่านได้ที่คอลัมน์ LINK SPECIAL) ทั้งหมดนี้เป็นสิ่งที่เราพร้อมนำเสนอให้ทุกท่านค่ะ

กัญญาธิภัทร์ กฤดากร  
บรรณาธิการ

# CONTENTS

03	LINK PRODUCT HIGHLIGHT		
04	NETWORKING PRODUCT		
06	LINK TECH		
			07 RACK STORY
			08 LINK TIPS
			09 DIGITAL MARKETING

10	LINK SUCCESS		
12	LINK TALK		
14	LINK SPECIAL		
			16 LINK EVENT
			18 TELECOM STORY
			20 STRATEGIC THINKING

22	LINK RELAX		
23	MEDICAL STORY		
24	CSR STORY		
			26 LINK MAPS
			27 LINK JOBS

## CONTRIBUTORS

สมบัติ อนันตริมพร Sombat Anuntarumporn  
 ดร.ชลิดา อนันตริมพร Dr.Chalida Anuntarumporn  
 นัฐนันท์ อนันตริมพร Nuttanai Anuntarumporn  
 ดร.วิรินทร์ เมฆประดิษฐ์สิน Dr.Virintr Mekpraditsin  
 ประภาส สัมภังวามังคกุล Prapart Limkangwalmongkol

ภูวิช ทองมี Puwit Thongmee  
 อภิชาติ พงศ์โก Apichart Pongna  
 ภาคภูมิ พลลัส Bhakhum Phonthon  
 ปวีร์รัฐ เปรมวิทย์ปิติ Paweerat Premwittayapiti  
 วรณิศา แก้วตาแสง Wannisa Kaeotasaeng

Puwit Thongmee  
 Apichart Pongna  
 Bhakhum Phonthon  
 Paweerat Premwittayapiti  
 Wannisa Kaeotasaeng

## EDITOR

มนีรัตน์ ทัพย์อักษร Maneerat Thipaksorn

## CREATIVE DESIGN

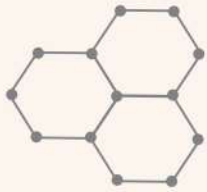
รังสิมันต์ สายอุ้นใจ Rangsiman Saiunjai





# 5 เหตุผลที่ควรเลือกสาย LINK CAT 6A

เชื่อว่าหลายท่านคงมีคำถามว่า เหตุใดจึงควรเลือกสาย CAT 6A และถ้าติดตั้งสายใหม่ควรติดตั้ง CAT 6A หรือไม่ CAT 6A ดีอย่างไร ฉบับนี้เราจะมาดูกันว่าเหตุผลใดที่ควรเลือก LINK CAT 6A



1

## แบนด์วิดท์ที่กว้างกว่า

CAT 6A รองรับแบนด์วิดท์ (Bandwith) ที่มากกว่า CAT 6 ถึงสองเท่า กล่าวคือ สายเคเบิล CAT 6A รองรับแบนด์วิดท์ 500 MHz ซึ่งมีประสิทธิภาพสูงกว่า CAT 6 จึงมีความยืดหยุ่น และรองรับการใช้งานในอนาคตที่ดีกว่า

## รองรับ 10G BASE-T ถึง 100 เมตร

CAT 6A รองรับ 10 Gigabit Ethernet, 10 GBASE-T ที่ความยาวสูงสุดถึง 100 เมตร นอกจากนี้ยังรองรับความเร็วที่ต่ำกว่า เช่น 1 GbE, 2.5 GbE และ 5 GbE อีกด้วย

2



3

## ความเข้ากันได้

CAT 6A เข้ากันได้หรือใช้งานร่วมกับทั้ง CAT 6 และ CAT 5E ได้ รองรับอินเทอร์เฟซแบบ RJ45 ที่คุ้นเคย และใช้งานร่วมกับ RJ45 ย้อนหลังได้ อย่างไรก็ตาม สิ่งสำคัญที่ควรทราบ คือ เมื่อใช้งานร่วมกัน ความเร็วจะถูกจำกัดเท่ากับสายเคเบิลที่ Category ที่ต่ำกว่า

## รองรับระบบไร้สาย Wi-Fi 6 (802.11ax)

ทุกวันนี้ความต้องการการเข้าถึงแบบไร้สายทุกที่ ทุกเวลา และธุรกิจส่วนใหญ่ก็รองรับสิ่งเหล่านี้ Wi-Fi Access Point ปัจจุบันสามารถส่งข้อมูลได้สูงถึง 6.9 Gbps ตามมาตรฐาน 802.11ax (Wi-Fi 6) ซึ่งจะต้องใช้สาย CAT 6A จึงจะสามารถส่งความเร็วสูงถึง 10 Gbps ได้ เพื่อรองรับ Wi-Fi 6 นี้

4



5

## คุ้มค่า

CAT 6A ถือเป็นหนึ่งในโซลูชันที่คุ้มค่าที่สุด เนื่องจากปัจจุบันได้มีการพัฒนาให้รองรับ 10 GbE มีการใช้งานอย่างแพร่หลายทำให้มีราคาที่ถูกลงมาก จึงเป็น Solution ที่น่าลงทุนสำหรับการติดตั้งสายใหม่ในวันนี้ เพื่อให้รองรับเทคโนโลยีใหม่ ในวันนี้ และอนาคต



# ทำความรู้จักกับ Data Center

ปัจจุบัน เทคโนโลยีมีบทบาทอย่างมากต่อการดำเนินธุรกิจไม่ว่าจะในด้านการบริหารงาน การติดต่อสื่อสารข้อมูล รวมทั้งการจัดเก็บข้อมูลในรูปแบบดิจิทัล และนอกเหนือจากการให้ความสำคัญของการบริหารทรัพยากรบุคคลและการใช้เทคโนโลยีที่ทันสมัยแล้ว ทุกองค์กรยังให้ความสำคัญต่อการดูแลรักษาระบบเทคโนโลยีเหล่านั้นให้สามารถดำเนินงานได้อย่างเต็มประสิทธิภาพ

การเจริญเติบโตของธุรกิจ รวมทั้งปริมาณข้อมูลที่เพิ่มมากขึ้น การประมวลผลที่ต้องใช้พลังของการคำนวณ และประมวลผลมากขึ้น รวมทั้งเนื้อที่การจัดเก็บข้อมูลมากขึ้น และการเข้าถึงข้อมูลที่มีประสิทธิภาพมากขึ้น Data Center จึงกลายเป็นสถานที่ ที่ไม่ใช้การเก็บอุปกรณ์คอมพิวเตอร์ แต่เป็นการรักษาเสถียรภาพของระบบไอทีในองค์กร ให้สามารถบริการลูกค้า และบุคลากรของบริษัทฯ อย่างต่อเนื่อง ด้วยเหตุนี้องค์กรที่มีข้อมูลขนาดใหญ่ที่มีอุปกรณ์คอมพิวเตอร์ อุปกรณ์เน็ตเวิร์ค และอุปกรณ์สำรองข้อมูลเป็นจำนวนมาก จึงให้ความสำคัญกับการบำรุงรักษา หรือการเลือกใช้บริการ Data Center เป็นอย่างมาก

เนื่องจาก Data Center เป็นสถานที่จัดเก็บข้อมูล และประมวลผลที่มีผลต่อการขับเคลื่อนธุรกิจที่สำคัญที่สุดขององค์กร ดังนั้นการบริหารจัดการ และดูแลรักษา รวมทั้งความพร้อม และมาตรฐานการให้บริการจึงถือเป็นเรื่องสำคัญ ด้วยเหตุนี้จึงมีองค์กรที่กำหนดมาตรฐาน เพื่อให้ Data Center มีความน่าเชื่อถือ มีความพร้อม และปลอดภัยในการทำงาน

## Uptime Institute

ได้กำหนดมาตรฐาน Tier Classification System ในกลางทศวรรษที่ 1990-1999 เพื่อเป็นวิธีในการประเมินโครงสร้างพื้นฐานของศูนย์ข้อมูลอย่างมีประสิทธิภาพ เนื่องจากมาตรฐานดังกล่าวสัมพันธ์กับความต้องการของธุรกิจในการติดตั้งระบบ Tier Classification System ของ Uptime Institute นำเสนอวิธีการที่สอดคล้องในการเปรียบเทียบศูนย์ข้อมูลเฉพาะด้านซึ่งแตกต่างกันโดยอ้างอิงกับคุณภาพโครงสร้างพื้นฐาน หรือช่วงเวลาในการให้บริการของศูนย์ข้อมูลตามที่คาดหวัง







## Uptime Institute

เป็นแผนกหนึ่งของ 451 Group ซึ่งมอบการเป็นผู้นำความคิดอิสระ การรับรอง การศึกษา และบริการมืออาชีพแก่อุตสาหกรรมศูนย์ข้อมูลทั่วโลก Uptime Institute เป็นที่รู้จักมากที่สุดในด้านการสร้างและการบริหารมาตรฐาน Tier Standard สำหรับการออกแบบ การก่อสร้าง และการดำเนินการศูนย์ข้อมูลอย่างยั่งยืนในระดับโลก Uptime Institute มีที่ตั้งสำนักงานในสหรัฐอเมริกา คอสตาริกา บราซิล สหราชอาณาจักร สเปน ญี่ปุ่น รัสเซีย ไต้หวัน สิงคโปร์และมาเลเซีย

## Telecommunications Industry Association (TIA)

เป็นตัวแทนของผู้ผลิต และซัพพลายเออร์ในเครือข่ายการติดต่อสื่อสารระดับโลก ซึ่งทำหน้าที่พัฒนามาตรฐาน กำหนดนโยบาย และให้การสนับสนุน สร้างโอกาสทางธุรกิจ จัดทำข่าวสารการตลาด และอีเวนต์ รวมถึงเชื่อมโยงเครือข่าย TIA มุ่งมั่นพัฒนาสภาพแวดล้อมทางธุรกิจสำหรับเทคโนโลยีบรอดแบนด์ โทรศัพท์ไร้สาย เทคโนโลยีสารสนเทศ เครือข่าย เคเบิล ดาวเทียม และการติดต่อสื่อสารแบบบูรณาการ ผลิตภัณฑ์และบริการของสมาชิกร่วมกันมอบอำนาจให้การติดต่อสื่อสารในทุกตลาด และทุกอุตสาหกรรม ซึ่งได้แก่ แวดวงบริการด้านสุขภาพ การศึกษา ความมั่นคง ความปลอดภัยสาธารณะ การคมนาคม รัฐบาล กองทัพ สิ่งแวดล้อม และวงการบันเทิง

## TIA

เป็นองค์กรที่ได้รับการรับรองจากสถาบันมาตรฐานแห่งชาติของสหรัฐอเมริกา (แอนซี: ANSI) และเป็นผู้สนับสนุนแคมเปญ Standards Boost Business ของ ANSI

## BICSI

เน้นมาตรฐานเกี่ยวกับการเดินสายสัญญาณ ประเภทต่างๆ ระบบหล่อเย็น ระบบระบายอากาศ อุณหภูมิ ความชื้น แสงสว่าง และอื่นๆ

## SAS-70

เน้นที่มาตรฐานระบบรักษาความปลอดภัยทางกายภาพ โดยเป็นการ Audit ระบบรักษาความปลอดภัย ภายใน Data Center รวมทั้งแผนปฏิบัติการ ด้านความปลอดภัย

## ASHRAE

เป็นมาตรฐานเกี่ยวกับระบบทำความเย็น และระบายอากาศ ภายใน Data Center เป็นองค์กรเอกชนระหว่างประเทศที่มีจุดมุ่งหมายในการพัฒนา ระบบทำความร้อน ระบบระบายอากาศ ระบบปรับอากาศ และระบบทำความเย็นประกอบอาคาร (HVAC&R) เพื่อประโยชน์แก่มนุษยชาติ และเป็นการพัฒนาโลกที่ยั่งยืน ผ่านการวิจัย มาตรฐานในการเขียนแบบ ออกตีพิมพ์ และศึกษาอย่างต่อเนื่อง





# มาตรฐานระบบ FTTX เบื้องต้น 9

ฉบับที่แล้ว (มาตรฐานระบบ FTTX เบื้องต้น 8) กล่าวถึงพื้นฐานระบบ FTTx หรือ FTTH ที่เราใช้กันในโรงแรมและในออฟฟิศ มีอุปกรณ์ตัวหนึ่งที่เข้ามามีบทบาทสำคัญในระบบ อุปกรณ์ตัวนั้นก็คือ SPLITTER

## SPLITTER

คืออุปกรณ์ที่ทำหน้าที่แยกแสงออกเป็นหลายๆ ลำแสง คล้ายๆ กับ SPLITTER ในระบบอื่นๆ และถือว่าเป็นอุปกรณ์ที่มีความสำคัญมากในระบบ PON (EPON, GPON, BPON, FTTX, FTTH) หรือก็คือเครือข่ายออปติคัลแบบพาสซีฟนั่นเอง ลักษณะทั่วไปของ SPLITTER จะมีสาย F.O. อินพุตแค่หนึ่งสายหรือสอง แต่เอาต์พุตจะมีจำนวนมากกว่าหนึ่งสายขึ้นไป เพื่อแยกแสงออกไปใช้งานโดยทั่วไป SPLITTER จะแบ่งออกเป็นสองประเภทคือ Fused Biconical Taper (FBT) splitter และ Planar Lightwave Circuit (PLC) splitters

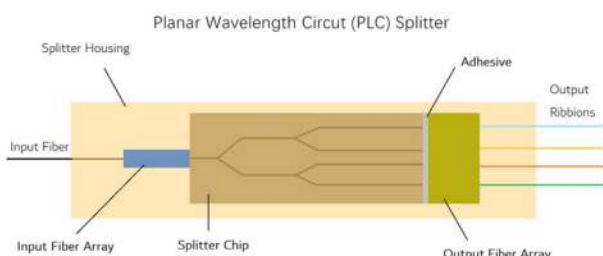
### 1. Fused Biconical Taper (FBT) splitter

เป็นเทคโนโลยีดั้งเดิมที่เส้นใยแก้วสองเส้นวางข้างๆ กัน แล้วถูกบิดและหลอมรวมเข้าด้วยกัน มีขนาดที่แยกออกจำนวนไม่มาก สูงสุด 1:32 มีการใช้งานได้สามความยาวคลื่นคือ 850nm 1310nm, 1550nm ราคาไม่สูงแต่ความแม่นยำต่ำ

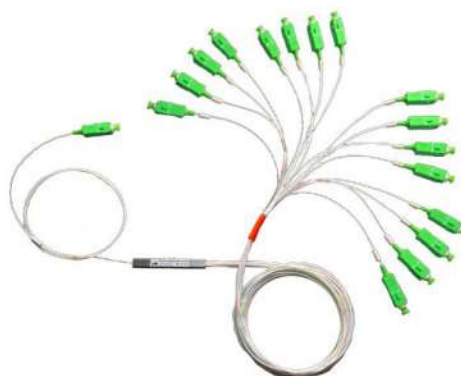
### 2. Planar Lightwave Circuit (PLC) splitters

ใช้เทคโนโลยีวงจรรวมระนาบ มีขนาดเล็ก และความน่าเชื่อถือสูง มันถูกผลิตขึ้นโดยใช้วงจรร่อนนำคลื่นซิลิก้า แก้วที่สอดคล้องกับชิปอาร์เรย์ V- ร่องที่ใช้เส้นใยรับมัน มีประสิทธิภาพคุณภาพสูงความแม่นยำสูง มีขนาดสูงสุด 1:64 การใช้งานช่วงความยาวคลื่นตั้งแต่ 1260 nm ถึง 1620 nm ซึ่ง PLC splitters ได้รับความนิยมที่สุดในปัจจุบัน

1



2







เลือกซื้อ เลือกใช้ ให้ปลอดภัย สินค้าที่ได้มาตรฐาน มอก.เท่านั้น

# LINK Power Distribution Unit



**NEW**



สายไฟยาว 3ม.



มาตรฐาน มอก.2432-2555



มาตรฐาน มอก.11-2553



มาตรฐาน มอก.166-2549



มาตรฐาน มอก.166-2549



**LINK** American Standard  
POWER Distribution Unit TIS.2432-2555,IP20  
(Lighting SW,Overload Protection,Surge Protection)

P/N : CH-103 xxA  
Total : 16A / 250V~ Max : 3680W

Power Distribution Unit 6-Outlet-w/Protection & Cable

QC. PASS MFD : 01 / 08 /2021

TIS.2432-2555

**LABEL ตามมาตรฐาน มอก.**

สนใจผลิตภัณฑ์ติดต่อช่องทางโซเชียลมีเดีย





# WFH อย่างไร ให้มีประสิทธิภาพ

เนื่องด้วยสถานการณ์การแพร่ระบาดของไวรัส COVID-19 ที่กำลังเกิดขึ้นในปัจจุบันนี้ หลายองค์กรได้มีการปรับเปลี่ยนวิธีการทำงานมาทำงานที่บ้าน หรือ Work From Home (WFH) กันแล้ว จะทำอย่างไรให้ทำงานนั้นเกิดประสิทธิภาพมาก

1. สร้าง To-do list ในแต่ละวันว่าแต่ละวันเราจะทำอะไรบ้าง โดยการเรียงตามความสำคัญ จะทำให้การทำงานมีประสิทธิภาพมากขึ้น
2. สถานที่ หาพื้นที่เหมาะแก่การทำงาน ไม่ว่าจะเป็นโต๊ะ เก้าอี้ที่เหมาะสม เพื่อไม่ให้ปวดเมื่อย พื้นที่ที่มีแสงสว่างที่เพียงพอ
3. สื่อสารกับครอบครัวให้เข้าใจ ในระหว่างการทำงานนั้น จำเป็นที่จะต้องสื่อสารกับคนในครอบครัว เพื่อไม่รบกวน หรือส่งเสียงดังในช่วงเวลาทำงาน
4. เรียนรู้การใช้โปรแกรมต่างๆ เพื่อเพิ่มประสิทธิภาพการทำงาน การทำงานที่บ้านจำเป็นต้องมีพื้นที่ในการแบ่งปันไฟล์ในการทำงาน ช่องทางในการประชุมทางไกล ช่องทางการส่งงานติดตามงานของคนในที่ม เพื่อให้สามารถทำงานร่วมกันได้อย่างราบรื่น
5. การติดต่อสื่อสาร เมื่อต่างคนต่างทำงานอยู่บ้าน การสื่อสารจึงเป็นเรื่องที่สำคัญมาก เพื่อให้ทุกคนสามารถทำงานร่วมกันจากสถานที่ที่แตกต่างกันได้อย่างราบรื่น ควรที่จะกำหนดนโยบายในการประชุมให้สั้นลงในช่วงเช้า เพื่อสรุปสิ่งที่ทำไปแล้ว และกำลังจะทำ

จากที่กล่าวมาข้างต้นนั้นเป็นแนวทางในการทำงานที่บ้านให้มีประสิทธิภาพ และสิ่งที่ขาดไม่ได้เลยที่จะทำให้ทุกคนสามารถสื่อสารจากคนละที่ได้อย่างมีประสิทธิภาพนั่นคือ Internet นอกจากจะต้องมี package ที่รองรับการใช้งานแล้ว อุปกรณ์กระจายสัญญาณไร้สาย และสายสัญญาณ ซึ่งเป็นช่องทางในการเชื่อมต่อข้อมูลให้ต้องเลือกสายสัญญาณที่สามารถรองรับความเร็วของข้อมูลได้ และได้รับการรับรองจากมาตรฐานสากล



1



2

1

## LINK TIP ขอบข่ายสายสำเร็จรูป CAT 6 (US-51XXLZ-X)

- สายเชื่อมต่อสำเร็จรูปแบบยืดหยุ่นโดยใช้สายสัญญาณทองแดงแท้กันรบกวน ผลิตสำเร็จและทดสอบ 100 % จากโรงงานผลิต
- ปลายสายทั้งสองฝั่งเป็น RJ45 ตัวผู้ พร้อมบูทส์ใส ช่วยเพิ่มความแข็งแรง
- สายสัญญาณที่ออกแบบเปลี่ยนออกแบบ Lead free, FR-LSZH ไม่ลามไฟ มีควันน้อย และไม่มีสารพิษปลดปล่อยต่อผู้ใช้งาน
- สามารถเสียบเข้าออกได้ถึง 800 ครั้ง
- มีสี และความยาวให้เลือกหลากหลาย
- รับประกัน 30 ปี

2

## อุปกรณ์กระจายสัญญาณไร้สาย Access Point (PA-3120A)

- สนับสนุนการทำงานตามมาตรฐาน IEEE 802.11a/b/g/n/ac
- มีพอร์ต Ethernet แบบ 10/100/1000Base-T ที่สามารถรับ PoE ตามมาตรฐาน 802.3 at/at
- รองรับเทคโนโลยี MU-MIMO แบบ 2x2 และมีความเร็วในการเชื่อมต่อเพื่อรับส่งข้อมูลได้สูงถึง 1200Mbps
- รองรับการส่งสัญญาณแบบ Dual Band บนย่านความถี่ 2.4GHz และ 5GHz
- สนับสนุนการทำ VLAN tagging ในรูปแบบ Multiple SSID ตามมาตรฐาน IEEE802.1Q
- ตั้งค่า และบริหารจัดการอย่างง่ายดาย ผ่านทาง Web GUI
- รองรับการบริหารจัดการผ่าน Access Point Controller (PA-3191)





# เขียนแบบไหน ให้ปิดดี!

## รวมคำศัพท์ Call to Action กระตุ้นปิดดี

Call to Action หรือ CTA คือการกระตุ้นให้เกิดความสนใจ โดยการใช้ดีไซน์หรือข้อความ เข้ามาเป็นตัวช่วย ซึ่งในส่วนของการเรียบเรียงข้อความ เพื่อกระตุ้นและมัดใจลูกค้า รวมถึงสร้างโอกาสในการขายให้เพิ่มขึ้นนั้น บอกเลยว่ามีเรื่องยากมากมายลองดูคำศัพท์ต่างๆ จากนักเขียนโฆษณาชื่อดัง ก็ได้เสนอไอเดียการเขียนเพื่อกระตุ้นให้เกิด Call to Action โดยสามารถแบ่งออกได้เป็น 4 ส่วนใหญ่ๆ

**สร้างความรู้สึกพิเศษ :** เป็นการสร้างความรู้สึกถึงความพิเศษแก่คนอ่าน ให้รู้สึกว่าตัวเองเป็นผู้ถูกเลือกที่จะได้รับสิทธิพิเศษนั้นๆ เช่น สิทธิพิเศษสำหรับสมาชิกเท่านั้น , เฉพาะสมาชิก, VIP, ลงทะเบียนเพื่อรับสิทธิ, ลงทะเบียนเพื่อรับโปรโมชั่น เป็นต้น

**สร้างความรู้สึก เป็นของหายาก :** เป็นการเร่งความรู้สึกแก่คนอ่าน รู้สึกว่าเป็นของหายาก ห้ามพลาด หากตัดสินใจนาน อาจจะพลาดก็ได้ เช่น รับจำนวนจำกัด, งานนี้ห้ามพลาด, รับเพียง 10 ท่าน เท่านั้น, โอกาสสุดท้าย, สามารถใช้ภายในเดือนนี้เท่านั้น เป็นต้น

**สร้างความรู้สึกปลอดภัย :** เป็นการสร้างความรู้สึกปลอดภัยให้แก่ผู้อ่าน เป็นการรับประกันหรือเมื่ออ่านแล้ว รู้สึกว่ามีความเสี่ยงต่ำ เช่น รับประกัน 30 ปี, รับรองโดยสถาบันชั้นนำ, สินค้าขายดี, การันตีด้วย..., ไม่พ้อใจยนต์คืนเงิน เป็นต้น

**สร้างความรู้สึกพรีเมียม :** เป็นการสร้างความรู้สึกให้สินค้าหรือบริการ มีความพิเศษ กระตุ้นให้เกิดความอยากได้ เช่น สินค้าพรีเมียม, ประหยัดได้ถึง..., มีเอกลักษณ์เฉพาะตัว, มีส่วนช่วยในการ..., พัฒนาและคิดค้นโดย... เป็นต้น



# ระบบสื่อสาร และโทรคมนาคม นิคมอุตสาหกรรมดับบลิวเอชเอ ตะวันออก (มาบตาพุด)

**นิคมอุตสาหกรรมดับบลิวเอชเอ ตะวันออก (มาบตาพุด)** ตั้งอยู่บนพื้นที่ขนาด 3,760 ไร่ (1,504 เอเคอร์) จังหวัดระยอง ซึ่งเป็นส่วนหนึ่งของโครงการปิโตรเคมีแห่งชาติ ที่ตั้งของนิคมอุตสาหกรรมแห่งนี้ เหมาะอย่างยิ่งสำหรับนักลงทุนในอุตสาหกรรมปิโตรเคมี เคมี เกล็ด และอุตสาหกรรม ในพื้นที่การผลิตของ นิคมอุตสาหกรรมดับบลิวเอชเอ ตะวันออก (มาบตาพุด) มีนักลงทุนมากกว่า 45 ราย ประกอบด้วย 70 สัญชาติ ซึ่งส่วนใหญ่เป็นการผลิตด้านปิโตรเคมี เคมี เกล็ดกล้ำพลังงาน และอุตสาหกรรมแปรรูป โดยรวมยอดการลงทุนมากกว่า 6,000 ล้านดอลลาร์สหรัฐฯ ที่จำเป็นต้องพึ่งพาสาธารณูปโภคเป็นอย่างมากในการผลิต ไม่ว่าจะเป็นพลังงานไฟฟ้า ไอน้ำ น้ำอุตสาหกรรม และการบำบัดน้ำเสีย โครงสร้างพื้นฐานของ ซึ่งประกอบด้วย น้ำดิบ น้ำอุตสาหกรรม น้ำประปา การบำบัดน้ำเสีย และ ระบบการสื่อสาร



**WHA ID ได้สังเกตเห็นถึงความสำคัญของระบบสื่อสาร และโทรคมนาคมภายในนิคมอุตสาหกรรม จึงได้มีโครงการจัดระเบียบระบบสายเคเบิลใยแก้วนำแสง (Fiber Optic Cable) ลงใต้ดิน** เพื่อความปลอดภัย และเป็นระเบียบเรียบร้อยภายในนิคมอุตสาหกรรม โดยมอบหมายให้ บริษัท ดับบลิวเอชเอ อินโฟนิค จำกัด หรือ WHA Infonite เป็นผู้ดำเนินการออกแบบ และติดตั้ง ระบบสายเคเบิลใยแก้วนำแสง (Fiber Optic Cable) ลงใต้ดิน โดยใช้วิธีการ Fiber Air Blown Solution ซึ่ง ผลิตภัณฑ์ LINK สามารถตอบโจทย์ การติดตั้งสายเคเบิลใยแก้วนำแสง (Fiber Optic Cable) โดยใช้วิธีการ Fiber Air Blown Solution เป็นการติดตั้งโดยใช้เครื่องมือพิเศษในการเป่าหรือดันสายเคเบิลใยแก้วนำแสง (Fiber Optic Cable) เข้าไปในท่อ (MICRO DUCT) ที่ออกแบบมาเป็นพิเศษ ซึ่งเป็นวิธีการติดตั้งที่สะดวก รวดเร็ว สามารถขยายตัวเพื่อรองรับการใช้งานในอนาคต และ ที่สำคัญคือสามารถบำรุงรักษาได้ง่ายกว่าการติดตั้งแบบเดิม (Conventional) ที่มีข้อจำกัดมาก และมีค่าใช้จ่ายในการบำรุงรักษาสูง



## ● 1. THICK BURIAL MICRO DUCT-BUNDLE

ซึ่งเป็นท่อชนิดพิเศษสำหรับการติดตั้งโดยใช้วิธีการ Fiber Air Blown Solution โดยมี ขนาดเส้นผ่าศูนย์กลางและจำนวนท่อภายใน (WAY) ต่างกันตามการออกแบบใช้งาน ซึ่งชนิดนี้สามารถใช้งานการติดตั้งแบบฝังดินได้โดยตรง

FBD3-1208-07 THICK BURIAL MICRO DUCT-BUNDLE 7 x 12,I.D. 8 mm

FBD3-1208-04 THICK BURIAL MICRO DUCT-BUNDLE 4 x 12,I.D. 8 mm

FBD3-0735-02 THICK BURIAL MICRO DUCT-BUNDLE 2 x 7,I.D. 3.5 mm

FBD3-1208-02 THICK BURIAL MICRO DUCT-BUNDLE 2 x 12,I.D. 8 mm



### PRODUCT DESCRIPTION

A bundle of micro - or mini - tubes (regular wall surrounded by single thin HDPE sheath. The duct assemblies suitable for outdoor direct to other existing ducts or cable trays. The micro optimized for best cable blowing performance.

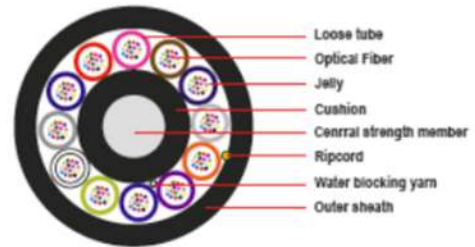
## ● 2. AIR BLOWN FIBER CABLE

เป็นสายเคเบิลใยแก้วนำแสง (Fiber Optic Cable) ซึ่งมีขนาดเล็กกว่าสายเคเบิลใยแก้วนำแสง (Fiber Optic Cable) แบบเดิม ออกแบบมาเป็นพิเศษ สำหรับการติดตั้งโดยใช้วิธีการ Fiber Air Blown Solution ที่นำมาใช้งานในโครงการนี้คือ

FBC4-9072 STRANDED,72F AIR BLOWN FIBER CABLE

FBC4-9012 STRANDED,12F AIR BLOWN FIBER CABLE

เป็นสายเคเบิลใยแก้วนำแสง (Fiber Optic Cable) ที่มี Core fiber อยู่ใน Loose Tube แต่ละ Loose Tube แล้วนำมาถักรวมกัน (Stranded) ตามจำนวน Core fiber ที่ใช้งาน



## ● 3. Accessories เป็นอุปกรณ์ประกอบต่างๆ

FBF1-1008 STRAIGHT CONNECTOR, 10/8 mm.

เป็นอุปกรณ์ต่อท่อ Microduct

FBF3-EN07 END STOP CONNECTOR, 7

เป็นอุปกรณ์ปิดปลายท่อ Microduct

FBJ-1206 TUBE DISTRIBUTION CLOSURE 6 Branches

เป็นอุปกรณ์ต่อท่อ Microduct

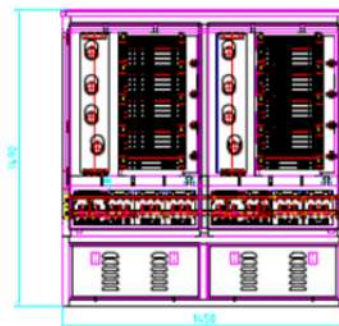


## ● 4. FIBER DISTRIBUTION HUB

FIBER DISTRIBUTION HUB 288 CORE SC CONNECT

FIBER DISTRIBUTION HUB 1152 CORE SC CONNECT

สำหรับอุปกรณ์อื่นๆ เช่น Closure ตู้ Rack รวมถึงอุปกรณ์เครือข่ายสายสัญญาณ (Network Cabling System) เป็น ผลิตภัณฑ์ของ "LINK"



ทั้งหมดเป็นอีกหนึ่งความภาคภูมิใจที่ผลิตภัณฑ์ "LINK"

ได้มีส่วนร่วมในการนำเทคโนโลยีมาพัฒนาประเทศตามอุดมการณ์ของเรา







# depa ส่งเสริมเทคโนโลยี นำพาประเทศสู่เศรษฐกิจดิจิทัล

**ดร. กาสกร ประถมบุตร**  
รองผู้อำนวยการใหญ่

สำนักงานส่งเสริมเศรษฐกิจดิจิทัล (depa)



● หากพูดถึง “ดิจิทัล” ทุกคนคงนึกถึงการสื่อสารด้วยเทคโนโลยี ที่เข้าไปอยู่ในชีวิตประจำวัน ยกตัวอย่าง SMART CITY ที่สามารถเข้าถึงผู้คนในเมือง โดยใช้เทคโนโลยีเข้ามาทำให้เกิดความสะดวกสบายมากขึ้น ตามพรบ. ดิจิทัลเศรษฐกิจ 23 มกราคม 2560 ได้มีการตั้งสำนักงานส่งเสริมเศรษฐกิจดิจิทัล (depa) ขึ้นมา เพื่อส่งเสริมพัฒนาดิจิทัลเป็นหลัก โดยให้บริการตั้งแต่ฮาร์ดแวร์ ซอร์ฟแวร์ คลาวด์ ทั้งนี้ depa เข้าไปส่งเสริม เพื่อตอบโจทย์ เศรษฐกิจ สังคม วัฒนธรรม และความมั่นคงด้านดิจิทัลให้กับประเทศไทย

● ปัจจุบัน depa ร่วมมือกับเอกชนเพื่อสนับสนุนโครงการ SME และ START UP ในด้านดิจิทัล ตัวอย่าง เช่น โครงการ START UP ที่ depa มีหน้าที่ทำ Roadmap และกำหนดกฎกติกา กลไกต่างๆ หากเคยดูซีรีส์เกาหลีในเรื่อง START UP ที่เป็นการรวมตัวของเยาวชนรุ่นใหม่ที่มีความใฝ่ฝัน และมุ่งมั่น อยากเป็นเจ้าของธุรกิจ แต่อาจขาดประสบการณ์ เนื่องจากต้องรู้ทั้งเรื่องการตลาด

การบัญชี การบริหารงาน ถึงจะเป็นเจ้าของธุรกิจได้ ทาง depa จะมีหลักสูตรเร่งรัด ที่สอนทางด้าน การเป็นผู้ประกอบการ และมีพื้นที่ให้ใช้ในการทำงาน อีกตัวอย่างที่ depa มีส่วนกับภาคเอกชนคือโครงการ Thailand Digital Valley บนพื้นที่ระดับ 30 ไร่ อยู่ในเขตศรีราชา เป็นการส่งเสริมอุตสาหกรรม และนวัตกรรมดิจิทัลอีกด้วย



## การทำงานแบบสมาร์ท

“ต้องทำน้อยให้ได้มาก ทำยากให้เป็นง่าย ทำดีแต่อย่าเด่น เพราะเด่นจะเป็นภัย และทำใจให้รักกับงาน”



● หากสังเกตดีๆ เทคโนโลยีหรือดิจิทัลอยู่ในเบื้องหลังของทุกสถานการณ์ ในช่วงการแพร่ระบาดของเชื้อโควิด – 19 ทาง depa ได้ช่วยในการทำ Dashboard ให้กับทางสาธารณสุข และมีการทำระบบบริหารจัดการเตียงสำหรับผู้ป่วย ล่าสุด depa มีการทำ “ภูเก็ต โมเดล” โดยมีหลายหน่วยงานร่วมด้วย โครงการจะเชื่อมโยงระบบสำหรับให้นักท่องเที่ยวลงทะเบียนก่อนเข้าจังหวัดภูเก็ต นอกจากนี้ยังสามารถตรวจสอบการรับวัคซีนก่อนเข้าจังหวัดได้อีกด้วย โดยข้อมูลทั้งหมดสามารถดูได้ผ่านสมาร์ตโฟน และอีกระบบคือ Tracking ในจังหวัดยะลาเป็นการตรวจสอบโทมไลน์ของผู้ติดเชื้อ สามารถแสดงให้เห็นว่าผู้ติดเชื้อมีการเดินทางไปที่ไหนบ้าง ซึ่งเป็นการร่วมมือกับ CITYDATA.ai

● เบื้องหลังของอุตสาหกรรมดิจิทัล ที่มีอยู่หลายด้านหนึ่งในนั้นคือ Telecommunication หรือการสื่อสารระยะไกล เป็นส่วนงานที่เกี่ยวข้องกับสายสัญญาณการสื่อสารโดยตรง อุปกรณ์เครือข่ายจึงเป็นพื้นฐานที่สำคัญ ต่ออุตสาหกรรมดิจิทัล (Digital Industry) และ อุตสาหกรรมที่ไม่ใช่ดิจิทัล (Non Digital Industry) ที่ยังคงต้องพึ่งพาสายสื่อสาร ดังนั้นการลงทุนกับอุปกรณ์สายสัญญาณ และเน็ตเวิร์ก จึงถือเป็นการลงทุนที่ต้องมองผลระยะยาว หากจะให้คุ้มทุน ต้องลงทุนซื้อของมีคุณภาพ โดยเลือกจากการรองรับมาตรฐาน และความเหมาะสมในการใช้งาน ความทนทาน และบริการหลังการขาย

● เทคโนโลยีไม่เพียงแต่ส่งเสริมนวัตกรรมดิจิทัล แต่ยังส่งเสริมนวัตกรรมอื่นๆ อีกด้วย ปัจจุบันมีเทคโนโลยีที่เรียกว่า (AI : Artificial Intelligence) หรือสมองกล ที่สามารถทำงานแทนคนได้รวดเร็ว และมีประสิทธิภาพ และอีกหนึ่งเทคโนโลยีที่น่าสนใจคือ Blockchain คือ เทคโนโลยีการจัดเก็บข้อมูลแบบ Shared Database หรือที่รู้จักกันในชื่อ “Distributed Ledger Technology (DLT)” โดยเป็นรูปแบบการบันทึกข้อมูลที่รับประกันความปลอดภัยว่าข้อมูลที่บันทึกไปก่อนหน้านั้นจะไม่สามารถเปลี่ยนแปลงหรือแก้ไขได้ ซึ่งทาง depa เองนำมาใช้กับ SMART CIRY ซึ่งถือเป็นตลาดหนึ่งที่น่าอุตสาหกรรมดิจิทัลมาพัฒนาให้เกิดบริการต่างๆ

● สำหรับแนวคิดในการทำงาน ส่วนตัวแล้วมีคติประจำใจคือ “ทำน้อยให้ได้มาก ทำยากให้เป็นง่าย ทำดีแต่อย่าเด่น เพราะเด่นจะเป็นภัย และทำใจให้รักกับงาน” คือหลักการทำงานแบบสมาร์กพยายามร่วมมือในการทำงานกับหลายๆ ฝ่าย เพื่อให้การทำงานออกมามีประสิทธิภาพมากยิ่งขึ้น



สแกนเพื่อ  
รับชมคลิปได้เลย







สแกนเพื่อรับชมวิดีโอ  
FIBER OPTIC สำหรับติดตั้งภายในอาคาร

# การเลือกใช้สายสัญญาณ และอุปกรณ์ส่งสัญญาณ ในระบบ **INDOOR**

การเลือกสายสัญญาณและอุปกรณ์ส่งสัญญาณ ให้เหมาะสมกับสถานที่ติดตั้ง เพื่อให้มีประสิทธิภาพสูงสุด และสามารถใช้งานได้ยาวนาน เป็นสิ่งที่ต้องให้ความสำคัญ โดยผู้ติดตั้ง จะต้องมีความรู้ความเข้าใจ ในมาตรฐานการออกแบบ ระบบสายสัญญาณ และอุปกรณ์ส่งสัญญาณภายในอาคาร เข้าใจการออกแบบมาตรฐานระบบ Open Cabling และ Infrastructure Network Solution ภายในอาคาร ในรูปแบบต่างๆ รวมถึงเข้าใจ และเลือกใช้สายสัญญาณและอุปกรณ์ส่งสัญญาณภายในอาคาร เพื่อที่จะนำไปประยุกต์ใช้ ออกแบบในงานประเภทต่างๆ ของตัวเองได้

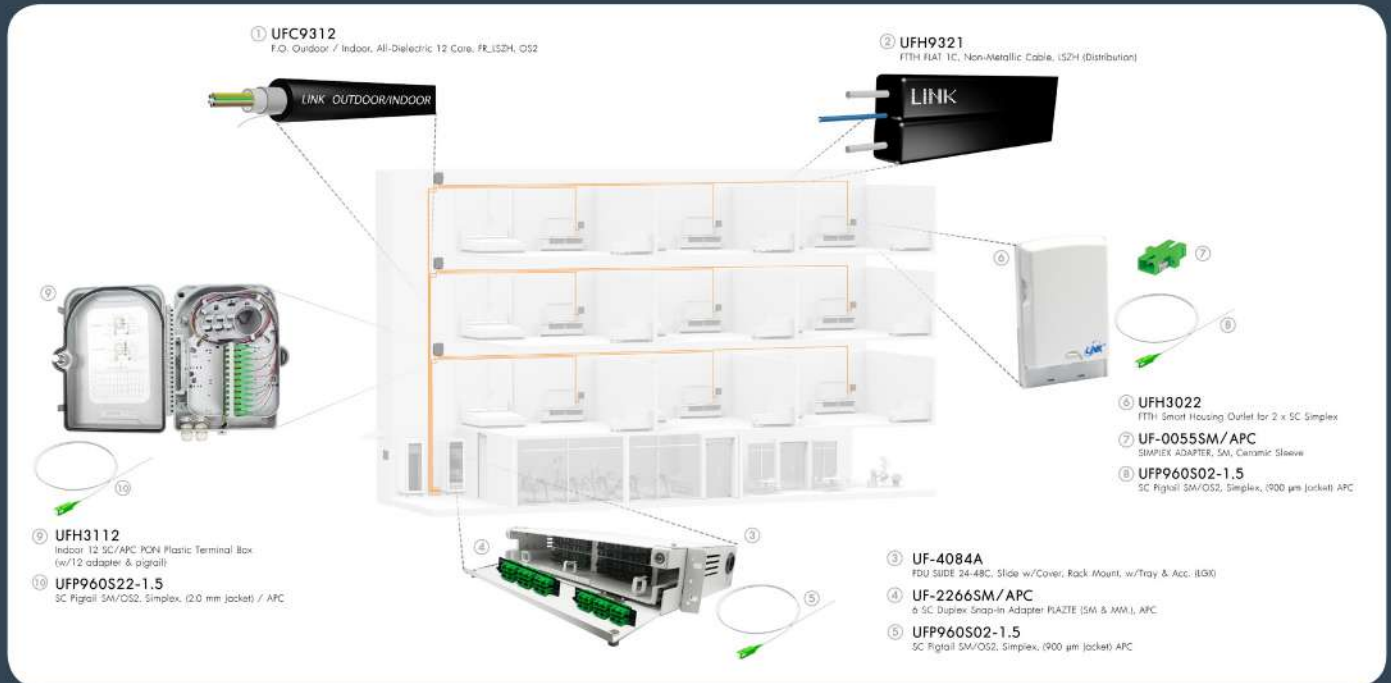
ซึ่งส่วนใหญ่แล้วสายสัญญาณที่ใช้ภายในอาคารนั้น จะต้องเป็นสายสัญญาณที่มีคุณสมบัติพิเศษเฉพาะสำหรับติดตั้งภายในอาคาร ซึ่งโดยส่วนใหญ่ มักจะติดตั้งในท่อร้อยสายหรือรางร้อยสาย ทำให้บางช่วงในการติดตั้ง มีการโค้งงอของสายค่อนข้างสูง ดังนั้น วัสดุที่นำมาทำเปลือกนอก จึงต้องทำจากวัสดุที่มีความยืดหยุ่นสูง และต้องคำนึงถึงความปลอดภัยของผู้ใช้งาน โดยสายสัญญาณประเภท Indoor หรือใช้ภายในอาคารนั้น จะต้องมีความปลอดภัย LSZH (Low Smoke Zero Halogen) ที่สามารถป้องกันการลามไฟได้ ทั้งในแนวราบ และแนวตั้ง



รวมถึงเมื่อเกิดเหตุอัคคีภัย สายชนิดนี้จะมีควันน้อย และไม่ก่อให้เกิดสารพิษ ยกตัวอย่าง สาย LAN (UTP) ของ LINK ไม่ว่าจะเป็นรุ่น US-9015LSZH, US-9106LSZH, US-9116LSZH และอีกหลายผลิตภัณฑ์ รวมถึงสาย Patch Cord ที่มีคุณสมบัติ LSZH ด้วยเช่นกัน โดยผลิตภัณฑ์ของ LINK นั้น สามารถตอบโจทย์ได้ครบทั้งระบบทุกโซลูชันแบบครบวงจร อีกทั้งยังผ่านการรับรองตามมาตรฐานจากสหรัฐอเมริกา และรับประกันผลิตภัณฑ์ยาวนานถึง 30 ปี



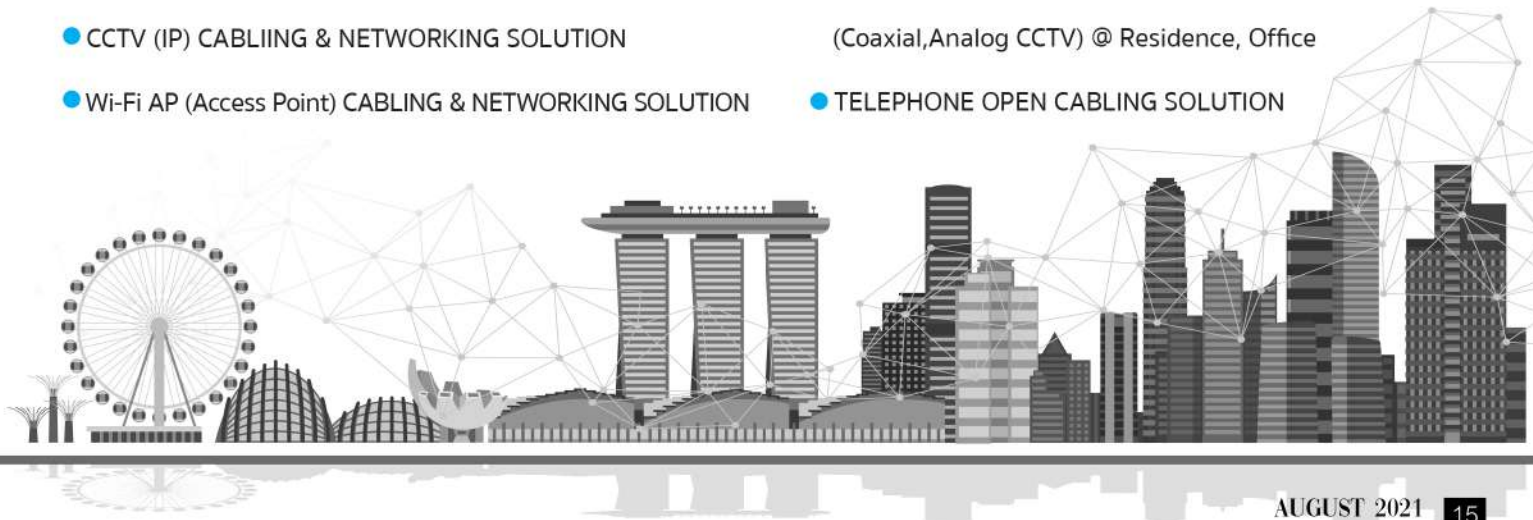
# ตัวอย่าง Fiber Optic Solution สำหรับติดตั้งภายในอาคาร



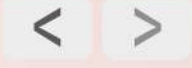
นอกจากนี้แล้ว บริษัท อินเทอร์เน็ต คอมมูนิตี้ เซ็น จำกัด (มหาชน) ผู้นำเข้า และจัดจำหน่ายสายสัญญาณ และอุปกรณ์เน็ตเวิร์คทั้งภายในได้แบรนด์ **LINK** ยังได้มีการระดมทีมวิศวกร เพื่อออกแบบ Solution ต่างๆ ของระบบสายสัญญาณและอุปกรณ์เชื่อมต่อ ซึ่งสำหรับ Solution ของระบบสายสัญญาณ และอุปกรณ์เน็ตเวิร์คทั้ง **ประเภท Indoor นั้น มีดังนี้**

## ประเภท Indoor

- LAN OPEN CABLING SOLUTION @CAT 5E
- LAN OPEN CABLING SOLUTION @CAT 6
- LAN OPEN CABLING SOLUTION @SHIELD CAT 6A
- LAN OPEN CABLING SOLUTION @ UNSHIELD CAT 6A
- CCTV (IP) CABLING & NETWORKING SOLUTION
- Wi-Fi AP (Access Point) CABLING & NETWORKING SOLUTION
- FIBER OPTIC OPEN CABLING SOLUTION
- PON (Passive Optic Network) OPEN CABLING SOLUTION @Residence, Condominium, Hotel or Office Building
- CCTV & TV & CATV OPEN CABLING SOLUTION (Coaxial, Analog CCTV) @ Residence, Office
- TELEPHONE OPEN CABLING SOLUTION







### INTERLINK เชินต์สัญญา ก่อสร้างสายเคเบิลใต้น้ำ เกาะปันหยี จังหวัดพังงา มูลค่า 143 ลบ.

คุณสมบัติ อนันตริ่มพร ประธานกรรมการ กลุ่มบริษัท อินเทอร์เน็ต คอมมิวนิเคชั่น จำกัด (มหาชน) ลงนามร่วมกับ นายศุภชัย เอกอุ่น รองผู้ว่าการวิศวกรรม การไฟฟ้าส่วนภูมิภาค (กฟภ.) เพื่อก่อสร้างสายเคเบิลใต้น้ำระบบ 33 เควี เกาะปันหยี จังหวัดพังงา มูลค่างาน 143,980,000 บาท สัญญาลงวันที่ 9 กรกฎาคม 2564 กำหนดก่อสร้างแล้วเสร็จภายใน 360 วัน โดยจะได้เร่งรัดให้แล้วเสร็จก่อนกำหนดเวลา เพื่อสนับสนุนให้ชาวเกาะปันหยี ซึ่งเป็นแหล่งท่องเที่ยวที่สำคัญ ได้ใช้ไฟฟ้าจากแผ่นดินใหญ่ที่มีความเสถียร และประหยัดได้โดยเร็ว ข้อสำคัญลดการปั่นไฟฟ้าในเกาะ จะทำให้สภาพแวดล้อมดีขึ้น



### INTERLINK รุกหน้าจัดงาน MID YEAR SALE

ลูกค้าหายหน้า...คุณสมบัติ อนันตริ่มพร ประธานกรรมการ กลุ่มบริษัท อินเทอร์เน็ต คอมมิวนิเคชั่น จำกัด (มหาชน) เดินหน้าจัดงาน INTERLINK MID YEAR SALE 2021 ตามคำเรียกร้อง โดยในปีนี้อย่างยิ่งพบกับสถานการณ์โควิด-19แต่ยังยืนยันมอบความคุ้มค่าให้กับลูกค้า ด้วยการจัดซื้อปิ่นออนไลน์ครั้งยิ่งใหญ่ ยกขบวนสินค้ามาที่หน้าราคาสูงสุดถึง 70% พร้อมแจกร้อยคอกทองคำ และของรางวัลอีกมากมายตลอดทั้งงาน จากสำนักงานใหญ่ อินเทอร์เน็ต กรุงเทพฯ วันที่ 1 กรกฎาคม 2564



### “มูลนิธิอินเทอร์เน็ตไร้ใจ” มอบถุงยังชีพและอาหารช่วยเหลือผู้ป่วยประสบอัคคีภัยโรงงานกิ่งแก้ว

มูลนิธิอินเทอร์เน็ตไร้ใจร่วมกับกลุ่มบริษัท อินเทอร์เน็ตฯ นำโดย ดร.ชลิดา อนันตริ่มพร ประธานมูลนิธิอินเทอร์เน็ตไร้ใจ พร้อมคณะทำงาน ร่วมมอบถุงยังชีพและข้าวกล่อง ใน “โครงการมอบถุงยังชีพ เพื่อบรรเทาสาธารณภัยสำหรับผู้ประสบอัคคีภัย” ในเขตพื้นที่กิ่งแก้ว จังหวัดสมุทรปราการ จำนวน 70 ชุด เมื่อวันที่ 7 กรกฎาคม 2564 ณ ศูนย์พักพิงผู้ประสบภัย วัดบางโกลงใน ตำบลบางโกลง อำเภอบางพลี จังหวัดสมุทรปราการ



### INTERLINK ลงพื้นที่เร่งด่วน ติดตั้งสายสัญญาณให้กับโรงพยาบาลสนาม ณ โรงพยาบาลนวมินทร์ฯ 9

คุณสมบัติ อนันตริ่มพร ประธานกรรมการ กลุ่มบริษัท อินเทอร์เน็ต คอมมิวนิเคชั่น จำกัด (มหาชน) จัดส่งสายไฟเบอร์ออฟติก (UFH9511M-TCC) แบนด์ LINK มาตรฐานสหรัฐอเมริกา เพื่อสนับสนุนการติดตั้งเครือข่ายสัญญาณ ให้กับโรงพยาบาลสนามแบบชั่วคราว ณ โรงพยาบาลนวมินทร์ฯ 9 พร้อมสนับสนุนทีมงานเข้าติดตั้งงาน เมื่อวันที่ 9 กรกฎาคม 2564







### CEO ลงพื้นที่

คุณสมบัติ อนันต์รัมย์พร ประธานกรรมการ กลุ่มบริษัท อินเทอร์เน็ต คอมมูนิเคชั่น จำกัด (มหาชน) ถือโอกาสเดินทาง เยี่ยมเยียนลูกค้า “แสงดี อิเล็กทรอนิกส์” สาขานนทบุรี ด้วยตนเอง เพื่อเป็นกำลังใจ และแนะแนวทางในการดำเนินธุรกิจ ฟันฝ่าสถานการณ์ ช่วงโควิด-19 หวังให้การดำเนินธุรกิจระหว่างลูกค้า-คู่ค้า สามารถเดินหน้า ต่อได้อย่างเต็มประสิทธิภาพที่สุด



แสงดี อิเล็กทรอนิกส์ เจ้าหน้าที่จากแผนก...

มีเกียรติอย่างยิ่งที่มีโอกาสต้อนรับ ท่านประธานบริหารสูงสุด บริษัท อินเทอร์เน็ต คอมมูนิเคชั่น จำกัด (มหาชน) คุณสมบัติ อนันต์รัมย์พร ที่มาเยี่ยมเยียนและให้คำแนะนำทางธุรกิจที่สาขา นนทบุรี



### หัวใจ ใส่ถุงยังชีพ ส่งต่อบุคลากรทางการแพทย์

มูลนิธิ อินเทอร์เน็ตหัวใจ เดินทางทั่วไทย แบ่งปันถุงยังชีพแก่ บุคลากรทางการแพทย์ผู้เสียสละ ในสถานการณ์การแพร่ระบาดของเชื้อไวรัสโควิด-19 โดยมีนายพิสิษฐ์ จรุงเกียรติชัย ผู้อำนวยการภาคกลาง บริษัท อินเทอร์เน็ต คอมมูนิเคชั่น จำกัด (มหาชน) เป็นตัวแทนในการนำ ถุงยังชีพ ภายใต้ “โครงการมอบถุงยังชีพ...เพื่อบุคลากรทางการแพทย์ และอุปกรณ์ทางการแพทย์” ให้กับนายแพทย์สุรชัย โชคครชิตไชย ผู้อำนวยการโรงพยาบาลอุทัยธานี เพื่อเป็นกำลังใจให้กับการปฏิบัติหน้าที่เพื่อประชาชน ณ โรงพยาบาลอุทัยธานี เมื่อวันที่ 13 กรกฎาคม 2564



### ปูพื้นฐานเข้มข้น ในคอร์สอบรม LINK BASIC LAN CABLING @ราชบุรี

วันที่ 1 กรกฎาคม 2564 INTERLINK จัดหลักสูตรอบรม LINK Basic LAN Cabling (LBLC) ณ โรงแรมเวลา จังหวัดราชบุรี มอบความรู้พื้นฐานเบื้องต้น เรื่องการเลือกใช้สายสัญญาณ อุปกรณ์ และเครื่องมือทั้งหมด รวมไปถึงการเลือกใช้ตู้เก็บอุปกรณ์ 19" RACK โดยคอร์สนี้จะเดินทางไปมอบความรู้ให้คุณทุกภูมิภาค และจะปรับไปเป็นหลักสูตรออนไลน์ (ชั่วคราว) หากใครสนใจรายละเอียดสามารถ โทรสอบถามที่ 02-666-1111



### “อินเทอร์เน็ต โปรโมชั่น” เดินทางมอบสิทธิประโยชน์แก่ลูกค้ามากมาย

INTERLINK จัดโปรโมชั่น “โปรละบาททท” เพื่อเป็นสิทธิประโยชน์ให้กับลูกค้าที่ซื้อสินค้ากับ INTERLINK โดยของสมนาคุณที่ร่วมรายการ มีทั้ง Gift Voucher นาฬิกา Garmin และ APPLE IPAD AIR ที่ยกขบวนมาให้แลกซื้อเพียงชิ้นละบาทเท่านั้น กิจกรรมสนุกๆ แบบนี้ สามารถติดตามได้ทุกเดือน เพียงคุณก้าวเข้ามาเป็นลูกค้าของ INTERLINK







# One Stop ICT Service บริการโซลูชันครบวงจร จากอินเทอร์เน็ตลิงค์ เทเลคอม

ประเทศไทยกำลังเดินหน้าเข้าสู่ยุคดิจิทัลอย่างเต็มตัว ซึ่งเป็นยุคที่มีการนำเทคโนโลยี และนวัตกรรมใหม่ๆ เข้ามานับสนุนการดำเนินงานเชิงธุรกิจ ไม่ว่าจะเป็นการให้บริการผ่านระบบออนไลน์ การหันไปใช้เทคโนโลยี และนอกเหนือจากการให้ความสำคัญของการบริหารทรัพยากรบุคคล และการใช้เทคโนโลยี ที่ทันสมัยแล้ว ทุกองค์กรยังให้ความสำคัญต่อการดูแลรักษาระบบเทคโนโลยีเหล่านั้น ให้สามารถดำเนินงานได้อย่างเต็มประสิทธิภาพ เพราะองค์กรที่จะประสบความสำเร็จจึงเป็นองค์กรที่พร้อมปรับตัวและยอมรับสิ่งใหม่ เพื่อสร้างความแตกต่างจากคู่แข่งและเพิ่มโอกาสทางธุรกิจ

บริษัท อินเทอร์เน็ตลิงค์ เทเลคอม จำกัด (มหาชน) เป็นบริษัทเอกชนเพียงรายเดียว ที่ให้บริการด้วยโครงข่ายใยแก้วนำแสงเทคโนโลยีที่ครอบคลุมทุกภูมิภาคของประเทศไทย บนโครงข่ายใยแก้วนำแสงสามารถรองรับการบริการได้ทุกรูปแบบที่เป็นการส่งสัญญาณบนมาตรฐานเทคโนโลยีที่มีการใช้งานอยู่ในปัจจุบัน สามารถใช้งานร่วมกันได้ทั้งในประเทศ และต่างประเทศ อีกทั้งยังมีโครงข่ายใยแก้วนำแสงที่พาดตามแนวเสาโทรของการรถไฟแห่งประเทศไทย ซึ่ง บริษัท อินเทอร์เน็ตลิงค์ เทเลคอม จำกัด (มหาชน) เป็นผู้ให้บริการที่ได้รับใบอนุญาตจากรัฐบาลเพียงรายเดียวที่สามารถให้บริการโครงข่ายเช่าตามเส้นทางของการรถไฟแห่งประเทศไทย หากกล่าวถึง One Stop Service Network บริษัท อินเทอร์เน็ตลิงค์ เทเลคอม จำกัด (มหาชน) บริษัทฯ ได้รับความไว้วางใจจากลูกค้าทั้งภาครัฐ และเอกชน ให้เป็นผู้ดูแลโครงข่ายเข้าไปแต่ละภูมิภาคทั้งในประเทศ และต่างประเทศ

โดยทีมงานที่มากด้วยประสบการณ์ซึ่งเป็นทีมงานของบริษัท อินเทอร์เน็ตลิงค์ เทเลคอม จำกัด (มหาชน) เอง ประกอบกับเทคโนโลยีในปัจจุบันมีความก้าวหน้าไปในทิศทางที่ดี รวมถึงมีอุปกรณ์ต่างๆ ออกมาในท้องตลาดค่อนข้างมากทำให้ต้องมีการปรับเปลี่ยนพื้นฐานการรองรับของเทคโนโลยี ซึ่งแน่นอนว่าอาจส่งผลกระทบต่อโครงข่ายพื้นฐานของผู้ใช้งานเอง สิ่งส่งผลกระทบต่อตรงกับภาคธุรกิจ คือ การลงทุนใหม่สำหรับโครงข่ายเช่า เนื่องจากไม่รองรับกับเทคโนโลยีใหม่ๆ ที่กำลังมา ดังนั้น ความคาดหวังของผู้ใช้งานมากที่สุด ต้องการได้รับการบริการเรื่องโครงข่ายเช่าในรูปแบบของ One Stop Service Network ที่สามารถรองรับการบริการทั้งในปัจจุบัน และอนาคตได้ ประกอบกับส่วนอื่นๆ ที่นอกเหนือจากเทคโนโลยีที่ต้องนำมาใช้งานร่วมกับโครงข่ายแล้ว ยังมีเรื่องของการทำ One Stop Service Network ที่ว่าด้วยเรื่องของทีมงานในการ เสีย เปลี่ยน ซ่อม ต่างๆ





ซึ่งผู้ใช้บริการส่วนใหญ่จะเจอปัญหาว่าผู้ให้บริการจัดจ้างผู้รับเหมาที่ไม่มีความชำนาญในการให้บริการทั้งติดตั้ง และซ่อมบำรุง บริษัท อินเทอร์เน็ต เทคโนโลยี จำกัด (มหาชน) ได้พัฒนาการให้บริการให้สอดคล้องกับการแก้ปัญหาให้กับผู้ใช้งานมากที่สุด ทางบริษัทฯ มีทีมงานที่สามารถให้บริการกับผู้ใช้งานตลอด 24 ชั่วโมง ด้วยทีมงานของบริษัท อินเทอร์เน็ต เทคโนโลยี จำกัด (มหาชน) เองทั้งหมด สามารถช่วยให้ผู้ใช้บริการวางใจในข้อกังวลต่างๆได้ตามลำดับ อีกส่วนหนึ่งสำหรับรูปแบบของ One Stop Service Network ด้วย บริษัท อินเทอร์เน็ต เทคโนโลยี จำกัด (มหาชน) มีการให้บริการกับผู้ใช้งานไปจนถึงอุปกรณ์ปลายทาง ดังนั้น อุปกรณ์ที่ทางบริษัทฯ ได้เลือกใช้งานจะเป็นมาตรฐานระดับโลกที่ได้รับการยอมรับ และมีอุปกรณ์สำรองเพื่อใช้งานทดแทนได้ในทุกๆ เหตุการณ์ที่อาจจะเกิดขึ้นกับผู้ใช้งานได้ โดยเป็นอุปกรณ์ยี่ห้อเดียวกันทั้งหมด ทั้งต้นทางปลายทาง และระดับโครงข่ายหลักที่จะส่งไปถึงลูกค้า ทำให้ลูกค้าสามารถมั่นใจในการบริการรูปแบบ One Stop Service Network ได้



อินเทอร์เน็ต เทคโนโลยี มุ่งมั่นพัฒนาโครงข่ายการให้บริการครอบคลุมพื้นที่ทั่วประเทศ พร้อมตอบสนองความต้องการขององค์กรที่มีสาขาอยู่ทั่วโลก สามารถเชื่อมโยง และบริหารจัดการโครงข่ายสื่อสารข้อมูลภายในองค์กรได้อย่างมีประสิทธิภาพ บริการครอบคลุมตั้งแต่ Data Service , Installation และ Data Center ไปจนถึงการจัดการจัดหาโซลูชัน IT ทุกประเภทที่เหมาะสมกับธุรกิจขององค์กร โดยมีทีมวิศวกรผู้เชี่ยวชาญพร้อมช่วยทำการประเมิน ให้คำปรึกษา แนะนำโซลูชัน ออกแบบ และติดตั้ง ผู้ที่สนใจการสนับสนุนจาก อินเทอร์เน็ต เทคโนโลยี สามารถติดต่อทีมงานเพื่อขอรับคำปรึกษา การประเมิน และการนำเสนอโซลูชัน IT ที่ตอบโจทย์ธุรกิจขององค์กรได้ที่ [info@interlinktelecom.co.th](mailto:info@interlinktelecom.co.th)







# TOP 10 DIGITAL TRENDS FOR 2021

## 10 อันดับ แนวโน้มการเปลี่ยนแปลงทางดิจิทัลในปี 2021

ในช่วงที่ผ่านมาจะเห็นได้ว่าเทคโนโลยีมีความเปลี่ยนแปลงอย่างรวดเร็ว เทคโนโลยีหลัก เช่น AI และ Data Analytics จะยังคงเป็นจุดหลักของการเปลี่ยนแปลง ซึ่งเราอยากนำเสนอ 10 อันดับ แนวโน้มการเปลี่ยนแปลงทางดิจิทัลที่ถูกคาดการณ์ในปี 2021



### Customer Data Platform

Customer Data Platform (CDP) คือ ระบบที่รวม Data ของลูกค้า ทั้งที่เป็นข้อมูลของเราเอง และเป็นข้อมูลจากระบบอื่นๆ เพื่อรวบรวมไว้ที่ศูนย์กลาง ทำให้เราเห็นพฤติกรรมลูกค้าครบทุกมิติ ซึ่ง Customer Data Platform นั้นน่าจะมีคามนิยมสูงมากในปี 2021 และเนื่องจากการดำเนินธุรกิจในปัจจุบันค่อนข้างกระจายมากขึ้น ส่วนหนึ่งมาจากโมเดลการ Work From Home และส่วนหนึ่งมาจากการเร่งรวบรวมข้อมูลอย่างต่อเนื่อง ทำให้ CDP จะกลายเป็นเรื่องใกล้ตัวเร็วขึ้นสำหรับนักการตลาดอย่างแน่นอน

### 5G

การเชื่อมต่อความเร็วสูงซึ่งบริษัทเทคโนโลยีการสื่อสาร น่าจะทราบเป็นอย่างดีว่าความต้องการนั้นพุ่งขึ้นอย่างรวดเร็ว ในปัจจุบันธุรกิจต่างๆ ไม่สามารถจะขาดการเชื่อมต่อได้ และการใช้เทคโนโลยี 5G เป็นสิ่งจำเป็น ในขณะที่เรา Work From Home และการเรียนจากบ้าน คุณค่าของ 5G จะเพิ่มขึ้น และกลายเป็นกระแสหลักของปี 2021

### Quantum Computer

คอมพิวเตอร์เชิงควอนตัม (Quantum Computer) จะนำคุณสมบัติของ ‘อะตอม’ มาใช้ในการประมวลผล ทำให้มีการประมวลผลที่เร็วกว่าคอมพิวเตอร์ทั่วไปมหาศาล ในช่วงยี่สิบปีที่ผ่านมาคอมพิวเตอร์เชิงควอนตัมมีความเสถียรเพิ่มขึ้นเป็นทวีคูณ และมีแนวโน้มว่าจะเกิดขึ้นจริงในอนาคตอันใกล้ คอมพิวเตอร์เชิงควอนตัมเกิดขึ้นจริงแล้วในห้องแล็บ และคาดว่าจะนำมาใช้ในเชิงพาณิชย์ในอีกไม่กี่ปีข้างหน้า

### Hybrid Cloud

Hybrid Cloud เป็นการผสมผสานกันอย่างลงตัวระหว่างระบบโครงสร้างพื้นฐานของระบบ Private Cloud และ Public Cloud ที่ถูกนำมาใช้ร่วมกัน เพื่อลดข้อเสียของ Cloud ทั้งสองรูปแบบนี้ และยังช่วยเพิ่มความยืดหยุ่นในการจัดการได้มากยิ่งขึ้น Hybrid cloud อาจรวมถึงการจัดสรรทรัพยากรแบบไดนามิก (Dynamic Resource Allocation) และการย้ายข้อมูลระหว่าง Cloud (Migration among Clouds) นอกจากนี้ Hybrid Cloud ยังได้รับการออกแบบโดยคำนึงถึงความสามารถในการเคลื่อนย้ายได้ (Portability) เป็นหลัก โดยองค์กรสามารถปรับเปลี่ยนการใช้งานหรือโยกย้ายถ่ายโอนปริมาณงาน (Workloads) ของ Cloud ภายใต้อการบริหารจัดการเบ็ดเสร็จในจุดเดียว (Unified Management) ด้วยประโยชน์ที่มีให้ทั้งหมดดังที่กล่าวมา ทำให้ Hybrid Cloud ถูกคาดการณ์ว่าจะเป็นโมเดลกระแสหลักในอนาคต

### Cybersecurity

ด้วยการระบาด Covid-19 การรักษาความปลอดภัยทางไซเบอร์กลับมามีความสำคัญอีกครั้ง เนื่องจากเหล่า Hacker ได้ใช้ประโยชน์จากช่วงนี้ในการโจมตีธุรกิจทั่วโลกเพิ่มขึ้น การโจมตีธนาคารเพิ่มขึ้นกว่า 238% และการโจมตีบนเซิร์ฟเวอร์คลาวด์เพิ่มขึ้นถึง 600% ด้วยการที่มีพนักงานทำงานในสถานที่ซึ่งใช้เครือข่ายที่ปลอดภัยน้อยลง ทำให้มีความจำเป็นที่บริษัทต่างๆ จะยกระดับความปลอดภัยทางไซเบอร์ ตลอดจนขยายไปยังเครือข่ายในบ้านและอุปกรณ์เคลื่อนที่สำหรับการทำงานจากที่บ้านด้วย ทำให้ ผู้ผลิตซอฟต์แวร์ คลาวด์ และฮาร์ดแวร์ทั้งหลายจะเพิ่มความพยายามให้ผลิตภัณฑ์และบริการต่างๆ มีความปลอดภัยมากขึ้นเพื่อรับมือกับภัยคุกคามที่เพิ่มขึ้นในอนาคต



## Privacy and Confidential Computing

แนวคิดของ Confidential Computing ก็คือโซลูชันทางด้านฮาร์ดแวร์หรือซอฟต์แวร์ใดๆ ที่จะช่วยแบ่งแยกข้อมูลของผู้ใช้ในหน่วยความจำระหว่างที่กำลังประมวลผล หรือพูดง่าย ๆ คือไม่ให้แอปพลิเคชันที่ไม่เกี่ยวข้อง หรือระบบปฏิบัติการ หรือซีรฟ์เวอร์คลาวด์ล่องข้อมูลเหล่านั้นได้นั่นเอง ทางด้านบริษัทใหญ่ๆ อย่าง Google, Microsoft, IBM, Alibaba และ VMware กำลังช่วยพัฒนาโปรโตคอลใหม่และแนวปฏิบัติที่ดีในการรักษาความลับ ทั้งนี้เทคโนโลยีดังกล่าวอยู่ระหว่างการพัฒนาและเริ่มต้น แต่เราน่าจะเห็นการใช้งานประมวลผลที่เป็นความลับเป็นกระแสหลักในเร็วๆ นี้



## Smart Work from Home

ในช่วง Work From Home นี้เราน่าจะคุ้นเคยกับ Zoom, Webex และ Microsoft Teams และได้เห็นการเติบโตอย่างรวดเร็วในการใช้งานและการพัฒนาอย่างต่อเนื่องเพื่อให้ทั้งง่ายและปลอดภัยยิ่งขึ้น ตอนนี้บริษัทต่างๆ ได้ติดตั้งเครื่องมือและเทคโนโลยีให้พนักงานมีประสิทธิภาพมากขึ้น แม้จะอยู่ห่างไกลกันก็ตาม ส่งผลให้เกิดการลงทุนด้านเครือข่ายและการเชื่อมต่อในพื้นที่ชนบทมากยิ่งขึ้น จึงช่วยเพิ่มประสิทธิภาพในการทำงานมากขึ้นด้วยค่าใช้จ่ายด้านการดำเนินการที่ถูกลง หลาย ๆ บริษัทจึงอาจจะยังไม่กลับไปใช้วิธีการเดิม ๆ ในเร็ว ๆ นี้ หรืออาจจะตลอดไป

## Device Form Factors

ในปี 2021 เราจะได้เห็นการกลับมาของโทรศัพท์พับได้อีกครั้ง หากสามารถให้คุณภาพ และการเชื่อมต่อได้ดีเท่าๆ กับโทรศัพท์รูปแบบปัจจุบัน เนื่องจากผู้ใช้งานต้องการอุปกรณ์แบบโอบรัดมากขึ้น และสามารถปรับเปลี่ยนได้ตามวัตถุประสงค์ในการใช้งานไอเดียหลักของโทรศัพท์พับได้คือ สามารถขยายเป็นแท็บเล็ตได้เมื่อต้องการจอที่ใหญ่ขึ้น และสามารถพับกลับเป็นโทรศัพท์ได้เมื่อต้องการใช้งานแบบปกติ เช่น Microsoft Surface Duo หรือ Samsung Galaxy Fold 2 ซึ่งในปีนี้อาจจะมีอุปกรณ์ลักษณะนี้ออกมาให้เราได้เห็นมากขึ้น



Reference : Daniel Newman, Forbes [www.g-able.com](http://www.g-able.com)

## Headless Tech

"Headless Tech" คือการที่ธุรกิจสามารถแยกการทำงานของ Front-End (โปรแกรมหน้าบ้าน เช่น เว็บไซต์ แอปพลิเคชัน) กับ Back-End (โปรแกรมหลังบ้าน เช่น ฐานข้อมูล โครงสร้างพื้นฐาน) ทำให้สามารถสร้างประสบการณ์ลูกค้าที่ดียิ่งขึ้น ผู้ประกอบการจึงหันมาทำการค้าขายในรูปแบบนี้มากยิ่งขึ้นบริษัทต่าง ๆ ได้สร้างประสบการณ์ในการช้อปปิ้งไปยังช่องทางใหม่ ๆ เช่น ลำโพงอัจฉริยะ หรือ สื่อประชาสัมพันธ์จางออกในรูปแบบใหม่ ทำให้ Developer ในฝั่งผู้ขายมีอิสระในการสร้างประสบการณ์การซื้อรูปแบบที่สร้างสรรค์ผ่านช่องทางใหม่ ๆ มากยิ่งขึ้นเช่นเดียวกัน

## AI

หลายคนอาจรู้สึกว่ AI เป็นเทรนด์ของ "อนาคต" จริงๆ แล้ว AI นั้นเป็นส่วนหนึ่งของชีวิตประจำวันของเราอย่างมาก เช่น สิ่งที่เราเห็นบนโซเชียลมีเดีย หรือภาพยนตร์ที่แนะนำใน Netflix เป็นต้น ซึ่งไม่ต้องสงสัยว่ AI จะเติบโตในอนาคตอย่างรวดเร็วยิ่งกว่าปัจจุบัน ท้ายที่สุดแล้ว AI จะส่งผลต่อชีวิตของเราตั้งแต่วันที่ การเลือกซื้อของ การจ้างงาน หรือความบันเทิงต่างๆ





# ภารกิจให้ใจ

มีท่านใดจำ LINK RELAX ฉบับเดือนพฤษภาคมได้บ้างคะ ครั้งนั้นเราพาทุกท่านไปลิ้มลองโอมากาเสะ ฝีมือเชฟระดับ CEO ดร.ชลิตา อนันตริมพร ประธานมูลนิธิอินเทอร์ลิงค์ให้ใจ ท่านเป็นผู้บังโอดภัยในการทำอาหารให้กับพนักงานในบริษัทฯ ในช่วง Covid-19 ระบาด พนักงานจะได้ทานอาหารที่สะอาด ปลอดภัย และมีประโยชน์เสี่ยงในการสัมผัสกับผู้คนในที่สาธารณะ และผลจากการทำ “โครงการอาหารปลอดภัย ใส่ใจสุขภาพ” ในวันนั้น ได้รับเสียงตอบรับจากพนักงานเป็นอย่างดี จนมูลนิธิฯ ได้นำรายได้ส่วนหนึ่งไปซื้อของใส่ในถุงยังชีพได้จำนวน 500 ถุง เพื่อนำไปมอบให้กับ 10 โรงพยาบาลทั่วประเทศ

ในวันนี้ LINK RELAX จะขอพาไป 1 ใน 10 โรงพยาบาล และเล่าประสบการณ์ให้ผู้อ่านฟัง เพื่อเป็นการส่งต่อพลังบวกไปด้วยกัน นะคะ บรรยากาศก่อนเดินทางออกไปยังโรงพยาบาลคลองสามวา ทุกคนคิดคึกเป็นพิเศษ อากาศในวันนั้นแม้จะร้อนนิดๆ แต่ก็นับเป็นวันฟ้าเปิด เป็นใจให้กองทัพถุงยังชีพไปถึงมือคุณหมอ คุณพยาบาล และทีมงานทุกคนไวๆ แต่!!! LINK RELAX มีภารกิจระหว่างทาง ด้วยการที่เตรียมถุงยังชีพไว้ ถ้าหากเราเจอพี่ๆ ที่ต้องการได้รับความช่วยเหลือระหว่างทางที่ไปโรงพยาบาล ก็ให้นำถุงยังชีพไปมอบให้ เป็นการแบ่งปันเล็กๆ น้อยๆ แต่ความน่ารักของภารกิจนี้ อยู่ที่จังหวัดระหว่างทางที่เรา นำถุงไปมอบ เชื่อว่าคนที่ได้รับถุงยังชีพระหว่างทางหลายคนคงจะรู้สึกแปลกใจเล็กน้อย (เป็นเราก็คงจะกลัวคนแปลกหน้า) หากมีคนไม่รู้จักยื่นของมาให้ ซึ่งมีท่านหนึ่งที่เราอยากนำมาเล่าสู่กันฟังเป็นความประทับใจ เรื่องนี้เกิดขึ้นตอนที่เราลงจากรถไปซื้อน้ำตาลสดจากพ่อค้าร้านหนึ่ง พอได้จังหวะจึงถามไปว่า “พี่คะพวกเรามาจากมูลนิธิอินเทอร์ลิงค์ให้ใจ กำลังจะนำถุงยังชีพไปมอบให้กับโรงพยาบาลไม่ไกลจากนี้ เลยอยากมาแซ่ พี่สะดวกรับไว้สักถุงไหมคะ” ท่านได้ยื่นพ้อค้าขายน้ำตาลสดก็รีบตอบกลับมาด้วยแววตาเป็นมิตร “ถุงละเท่าไรครับ” (เข้าใจว่าเรานำถุงยังชีพมาขาย) เราถึงกับยิ้มและรีบตอบกลับไปว่า “ไม่ต้องใช้เงินค่ะ เราตั้งใจมอบให้ เพื่อเป็นกำลังใจให้เล็กๆ น้อยๆ นะคะ” ด้วยความมีน้ำใจพ้อค้าถามกลับ “มากันกี่คนครับ ผมให้ตีมน้ำตาลสดเย็นๆ” แต่ทางทีมก็ขอเปลี่ยนจากการรับเป็นการอุทหนุนแทน

ทางด้านภารกิจมอบถุงยังชีพ ก็สามารถไปถึงมือบุคลากรโรงพยาบาล คลองสามวาเป็นที่เรียบร้อย สิ่งที่เรานำเสนอในฉบับนี้ อาจเป็นเรื่องที่ฟังดูแล้วธรรมดาสำหรับบางคน แต่สำหรับ LINK RELAX แล้ว การได้มาเล่าเรื่องราวดีๆ ให้ทุกคนฟัง อย่างน้อยที่สุดเราเชื่อว่าจะเป็นการส่งต่อพลังบวกให้กับใครบางคนได้ หากอยากดูภาพบรรยากาศ ลองสแกน QR CODE เป็นกำลังใจให้ทีมมูลนิธิอินเทอร์ลิงค์ให้ใจกันนะคะ



ดร.ชลิตา อนันตริมพร  
สุดยอมเชฟ CEO "LINK"



LINK RELAX  
EP.08  
สแกนเพื่อ  
รับชมคลิปได้เลย



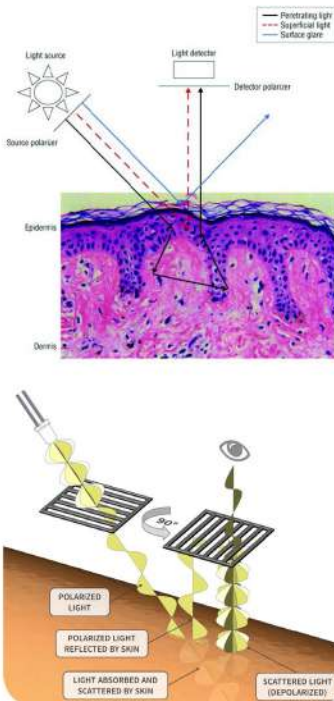




## อุปกรณ์เจาะลึก (ผิวหนัง) ตัวช่วยอัจฉริยะ **DermLite**

สวัสดีผู้อ่านทุกท่านนะคะ ก่อนอื่นขอให้กำลังใจทุกท่าน กับสถานการณ์ที่เรียงแถวเกิดขึ้นในปีี้ ยอมรับว่าหนักหน่วง และน่าเป็นห่วง อย่างเหตุการณ์ล่าสุดนอกจากสถานการณ์ Covid-19 ที่ยังคงต้อง เฝ้าระวังแล้ว ในเดือนที่ผ่านมาเราก็เจอกับข่าวโรงงานทิ้งแก้ว ที่เกิดเหตุไฟไหม้ จนส่งผลกระทบต่อบ้านเรือนใกล้เคียง รวมถึงผลกระทบทางสุขภาพ ที่เกิดจากสารเคมีฟุ้งกระจาย และอาจก่อให้เกิดอันตรายต่อชีวิตได้ ทำให้ หลายท่านคงจะได้เห็นสื่อต่างๆ พวกนี้ให้ข่าวสาร ข้อมูลที่เป็นประโยชน์ เช่น วิธีการปฐมพยาบาลเบื้องต้น สำหรับผู้ที่ได้รับสารเคมีทางการสูดดม ทางตา และทางผิวหนัง อย่างไรก็ตามแล้วแต่ เหตุการณ์ดังกล่าวก็ไม่มีใครอยาก ให้เกิดขึ้น แต่ก็ปฏิเสธไม่ได้ว่าสิ่งผิดปกติที่อาจเกิดขึ้นกับผิวหนัง ไม่ได้กลายเป็นเรื่องที่ไกลตัวอีกต่อไป

ฉบับนี้เป็นสัญญาณที่เราบอกไปเมื่อฉบับที่แล้วว่าเราจะนำอุปกรณ์ สำหรับส่องดูสภาพผิวหนัง (Dermatoscope) มาแนะนำให้รู้จักกัน ประโยชน์หลักๆ ของอุปกรณ์ชิ้นนี้คือช่วยอำนวยความสะดวกในการ วิเคราะห์โรคผิวหนัง มีขนาดพกพา ใช้งานง่าย โดยสามารถมองเห็น และวิเคราะห์ผ่านหน้าเลนส์ ด้วยนวัตกรรมของการส่องสว่าง ช่วยให้เห็น รอยโรคใต้ผิวหนัง นอกจากนี้ยังสามารถใช้งานร่วมกับโปรแกรมบน สมาร์ทโฟนทุกรุ่น เพื่อบันทึกภาพ และวิดีโอได้เพียงปลายนิ้ว ตอบโจทย์การ ใช้งานแบบ Telemedicine ซึ่งกำลังเป็นที่นิยมในปัจจุบัน **INTERLINK MEDICAL** พร้อมจำหน่ายอุปกรณ์สำหรับส่องดูสภาพผิวหนังหลายรุ่น เพื่อให้ตอบโจทย์กับการทำงานของลูกค้ามากที่สุด แต่ในฉบับนี้ขอแนะนำ ชิ้นที่ได้รับกระแสตอบรับดีที่สุดในเวลานี้ **"DermLite รุ่น DL4"**




**6 ข้อดีที่คุณยังไม่รู้เกี่ยวกับเจ้า DermLite DL4**  
อุปกรณ์สำคัญสำหรับแพทย์ผิวหนังที่ไม่สามารถขาดได้

- สว่างมากกว่าเดิม**  
แหล่งกำเนิดแสงสีม่วงโดยหลอดไฟ LED 18 หลอด มีระบบการปรับ ความสว่างแสง Polarization และ Non-Polarization
- คมชัดยิ่งกว่า**  
เลนส์ขนาดกว้าง 30 มิลลิเมตร เลนส์ขยายมีกำลังขยาย 10 เท่า ทำให้การมองเห็นคมชัด
- Pigment Boost**  
เสริมพลังด้วยระบบ Pigment Boost LED ชนิดพิเศษเพิ่มความสว่างมากยิ่งขึ้น
- ลึกลงไปที่ขั้วเจอน**  
ระบบ Polarization ทำให้เห็น รอยโรคใต้ชั้นผิวหนังชัดเจน
- ความแตกต่าง**  
สามารถเห็นภาพระหว่าง Non-Contact & Contact Modalities ได้ทั้งชื่อและ ไฟสีสภาพไฟเฝ้ามากขึ้น ขณะที่มี อุปกรณ์สัมผัสผิวหนัง
- แบตเตอรี่ในตัว**  
แบตเตอรี่แบบชาร์จไฟได้จาก พอร์ต USB







# ถูกยั้งชีพเพื่อบุคลากรทางการแพทย์

มูลนิธิอินเตอร์ลิงค์ไ้ใจ ฉบับประจำเดือนสิงหาคม ยังคงอยู่กับสถานการณ์แพร่ระบาดของโควิด-19 ที่ยังคงทวีความรุนแรงมากขึ้นทั่วโลก ทำให้หลายประเทศต้องออกมาตรการควบคุม และป้องกัน รวมถึงประเทศไทยด้วย จึงทำให้ ดร.ชลิตา อนันต์ธรมพร ประธานมูลนิธิอินเตอร์ลิงค์ไ้ใจ เล็งเห็นถึงความเหนื่อยล้าของบุคลากรทางการแพทย์ที่ปฏิบัติหน้าที่กันอย่างหนัก เปรียบเสมือน “นักรบชุดขาว” ที่ต่อสู้กับภัยโควิดที่รุนแรงเกิดขึ้น จึงขอส่งกำลังใจ พร้อมมอบความห่วงใย ผ่านถูกยั้งชีพ จำนวน 500 ถูก ใ้กับ 11 โรงพยาบาลทั่วประเทศ มูลค่ากว่า 500,000 บาท ผ่าน “โครงการมอบถูกยั้งชีพเพื่อบุคลากรทางการแพทย์”

ตลอดระยะเวลากว่า 5 เดือน ในการมอบถูกยั้งชีพ ส่งตรงถึงบุคลากรทางการแพทย์ทั่วประเทศ มูลนิธิอินเตอร์ลิงค์ไ้ใจ ต้องขอขอบพระคุณ กลุ่มบริษัทอินเตอร์ลิงค์, สโมสรซอนต้ากรุงเทพ 10, ทีมมดงาน และผู้อุปการะ ที่ร่วมสนับสนุนในโครงการ ทำให้บุคลากรทางการแพทย์ได้รับถูกยั้งชีพ อุปกรณ์ทางการแพทย์ และการ์ดกำลังใจที่ส่งผ่านบทความจากจิตอาสาพร้อมใส่ในถูกยั้งชีพทุกถูก

ในถูกยั้งชีพ จะประกอบไปด้วย อาหารแห้งสำเร็จรูป พร้อมรับประทาน สะดวกต่อการใช้ในชีวิิตประจำวันยามฉุกเฉิน และ หน้ากาก N95 ชุด PPE Hood และ Face shield ฯลฯ

ท่านสามารถเข้าร่วมกิจกรรมทำบุญได้ทุกช่องทาง ยิ่งทำ ยิ่งได้ เราก็ลุยใจ ในโครงการ ดังนี้

- 1.ร่วมสมทบทุน ใน “โครงการมอบถูกยั้งชีพ...เพื่อบุคลากรทางการแพทย์” เพียงถูกละ 499.- ต่อบุคลากรทางการแพทย์ 1 ท่าน
- 2.ท่านสามารถบริจาคอาหารสำเร็จรูป หรือของใช้จำเป็น เข้ามาที่มูลนิธิอินเตอร์ลิงค์ไ้ใจ
- 3.นำส่งข้อความเพื่อให้กำลังใจลงในถูกยั้งชีพ ผ่าน Facebook มูลนิธิอินเตอร์ลิงค์ไ้ใจ







“ใส่ใจสังคม ระดมจิตอาสา พัฒนาการศึกษไทย”  
 ในวิกฤติเช่นนี้ เราจะอยู่เคียงข้าง พร้อมผ่านวิกฤติครั้งนี้ไปด้วยกัน  
 มูลนิธิอินเตอร์ลิงค์ไถ่ใจ ส่งกำลังใจ พร้อมมอบความห่วงใย  
 ผ่านถุงยังชีพ และอุปกรณ์ทางการแพทย์ เพื่อมอบให้บุคลากร  
 ทางการแพทย์ ตอบแทนการปฏิบัติหน้าที่อย่างหนัก สมกับคำว่า  
**“นักรบชุดขาว” ลู๊ก็ย โควิด-19**

“โครงการมอบถุงยังชีพเพื่อบุคลากรทางการแพทย์” ของมูลนิธิฯ  
 และยังมีอีกหลายโรงพยาบาลทั่วภูมิภาคที่ทางมูลนิธิอินเตอร์ลิงค์ไถ่ใจ ตั้งใจ  
 จะส่งมอบความห่วงใยในช่วงวิกฤติโควิด -19 ด้วยการมอบถุงยังชีพ  
 ให้กับทีมบุคลากรทางการแพทย์ หลังจากการส่งมอบแล้วเราจะนำภาพ  
 แห่งความประทับใจจากทีมแพทย์มาลงในฉบับถัดไป

โปรดติดตามและมาร่วมให้กำลังใจกันได้ด้วยการร่วมสมทบทุน  
 ในการซื้ออาหารแห้งเพื่อแจกถุงยังชีพให้กับทีมบุคลากรทางการแพทย์  
 ได้มากขึ้น โดยผ่านบัญชีธนาคารกรุงไทย เลขที่ 091-025183-5 ประเภท  
 ออมทรัพย์ ได้โดยตรง หรือ Scan QR Code ตามข้อมูลด้านล่าง...  
 ขอบพระคุณค่ะ



สามารถติดต่อเพื่อร่วมเป็นส่วนหนึ่งกับมูลนิธิอินเตอร์ลิงค์ไถ่ใจ  
 ไลน์ : 0-2666-1166  
 หรือผ่านช่องทางออนไลน์ ไลน์ที่  
 Page Facebook : มูลนิธิอินเตอร์ลิงค์ไถ่ใจ  
 www.interlinkhaijai.org












# พบกับสินค้า ที่ศูนย์ค้าส่ง



## ได้แล้ววันนี้



### เออีซีเทรดเซ็นเตอร์พันธุทิพย์ (พันธุทิพย์ ประตูน้ำ)

-  บริษัท เอส พี คอม จำกัด  
02-066-6618
-  บริษัท แพนโซนิคส์ จำกัด (สำนักงานใหญ่)  
02-656-5521
-  บริษัท เพลิน คอมพิวเตอร์ จำกัด  
081-909-1865
-  บริษัท วี-เทค คอมพิวเตอร์ จำกัด  
02-656-6080
-  ไอ-คอมพ์  
02-656-5520
-  บริษัท อะคู คอมพิวเตอร์ จำกัด  
02-256-0394
-  บริษัท แอลเอ็มเอ็น เทคโนโลยี จำกัด  
086-688-7694
-  บริษัท ออสการ์ คอมพ์ จำกัด  
081-812-9772
-  ไชเบอร์ริคซ์  
081-733-2812

#### Your Locations

-  ศูนย์ค้าส่ง เออีซีเทรดเซ็นเตอร์พันธุทิพย์  
(พันธุทิพย์ ประตูน้ำ)

ศูนย์ค้าส่ง เออีซีเทรดเซ็นเตอร์พันธุทิพย์  
(พันธุทิพย์ ประตูน้ำ)

scan

สำหรับสั่งซื้อ / สอบถาม LINK โดยตรง

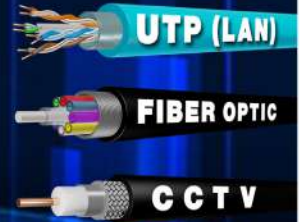






# มาร่วม...เป็นครอบครัวเดียวกัน กับเรา...INTERLINK

ตำแหน่งงานที่รับสมัคร



**บริษัท อินเทอร์เน็ต คอมพิวเตอร์ จำกัด (มหาชน)**

**ประจำสำนักงานใหญ่ (รัชดาภิเษก)**

- พนักงานการเว็บ
- พนักงานบัญชีมูลนิธิ
- พนักงานบัญชีจ่าย (งานโครงการ)
- Product Engineer
- ช่างซ่อมบำรุงอาคาร

**ประจำศูนย์กระจายสินค้า R&D (ช.กาญจนาภิเษก 5/5)**

- Sales Engineer

**ประจำภาคตะวันออก (สาขาระยอง)**

- วิศวกรเทคนิคคอลซัพพอร์ต
- พนักงานส่งสินค้าและเก็บเงิน

**ประจำภาคใต้ (สาขาหาดใหญ่)**

- Product Engineer
- วิศวกรเทคนิคคอลซัพพอร์ต

**บริษัท อินเทอร์เน็ต เพาเวอร์ แอนด์ เอ็นจิเนียริ่ง จำกัด**

**ประจำสำนักงานใหญ่ (รัชดาภิเษก)**

- Administrative Project
- พนักงานธุรการงานประมูล (Bidding)



**ติดต่อ  
สอบถาม**

☎ 02-666-1111 ต่อ 205, 289

✉ jobs.interlink.co.th (เพื่อกรอกใบสมัครออนไลน์)

🌐 personnel@interlink.co.th

LINE Add Friends



HR INTERLINK







**พลิกโฉม  
การแข่งขัน สุดท้าทาย**

**CABLING  
NETWORKING  
CONTEST**

รูปแบบ

**ONLINE** ผ่าน zoom

**ครั้งแรกในประเทศไทย**

การแข่งขันสุดยอดเยี่ยม  
**สายสัญญาณ (๖)  
และเน็ตเวิร์ก**

ภาคกลาง

11 สิงหาคม 2021

ภาคตะวันออกเฉียงเหนือ

18 สิงหาคม 2021

ภาคตะวันออก

21 กันยายน 2021

ภาคใต้

20 ตุลาคม 2021

ภาคเหนือ

27 ตุลาคม 2021



สอบถามรายละเอียดเพิ่มเติมได้ที่  
บริษัท อินเทอร์เน็ต คอมมิวนิเคชั่น จำกัด (มหาชน)  
ฝ่ายการตลาดและสื่อสารองค์กร  
ติดต่อ : 02-666-1111 ต่อ 368-374  
E-MAIL : seminar@interlink.co.th



[www.cablingandnetworkingcontest.com](http://www.cablingandnetworkingcontest.com)